

Verschiedene Informationen

Infos aus unseren befreundeten Gemeinden in Deutschland



Röthenbach im Allgäu

**Verkehr** · Der Ortsteil Egg wird zur geschlossenen Ortschaft.

Künftig gilt dort komplett Tempo 30. Das hat der Gemeinderat Röthenbach einstimmig beschlossen. Egg war bisher nur mit einem grünen Ortsschild gekennzeichnet – man konnte also theoretisch wie auf einer Landstraße mit 100 km/h durch die Wohnsiedlung brettern.

|                      |                        |
|----------------------|------------------------|
| Bundestagswahl 2017: | Wahlbeteiligung 77,2 % |
| CSU 40.1 %           | FDP 8.5 %              |
| SPD 12.9 %           | AfD 8.3 %              |
| Grüne 13.6 %         |                        |



Friedenweiler - Röttenbach

Großer Unmut in Röttenbach.

Die Mitteilung von Volksbank und Sparkasse, den gemeinsam betriebenen Bankautomaten in Röttenbach abzuziehen, sorgt in der Bevölkerung und im Gemeinderat für Verärgerung. "Wenn sich die Banken immer mehr von ihren Kunden zurückziehen, sägen sie am eigenen Ast", befand Armin Hasenfratz, der 1. Bürgermeisterstellvertreter, und sieht bei den regionalen Banken eine "soziale Verantwortung", die es wahrzunehmen gelte.

|                      |                       |
|----------------------|-----------------------|
| Bundestagswahl 2017: | Wahlbeteiligung 79.1% |
| CDU 43.67 %          | FDP 9.47 %            |
| SPD 16.93 %          | AfD 8.97 %            |
| Grüne 11.90 %        |                       |

Verantwortlich für diesen Beitrag: Ruedi Megert

**Fusspflagedaten 2018 für Seniorinnen und Senioren**

Im Jahr 2018 findet im Mehrzweckgebäude Hübeli die Fusspflege an folgenden Daten statt:

|                     |                     |
|---------------------|---------------------|
| Freitag, 19.01.2018 | Freitag, 13.07.2018 |
| Freitag, 20.04.2018 | Freitag, 12.10.2018 |

Podologin: Dorina Wingeier-Ronchi

Anmeldung: Béatrice Lüthi  
Schächli 33c, 3538 Röthenbach i. E.  
Tel. 034 491 11 78

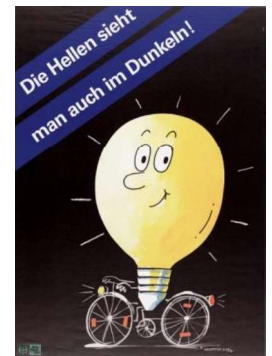
**Wieder aktuell: Sichtbarkeit von Fussgängern bei Dunkelheit**



Grafik: KEYSTONE, Quelle: BFU

In den Wintermonaten sind viele Leute in der Dämmerung oder in der Dunkelheit unterwegs. Für Fussgänger und Zweiradfahrer ist in dieser Zeit das Risiko zu verunfallen dreimal höher, als wenn es hell ist. Kommen Regen, Schnee und Gegenlicht dazu, steigt das Unfallrisiko auf das Zehnfache.

Jeder zweite Unfall könnte vermieden werden, hätte der Fahrzeuglenker nur gerade eine Sekunde mehr an Reaktionszeit. Helle Kleidung, reflektierendes Material und Licht sind daher unverzichtbar. Besonders Reflexmaterial steigert die Sichtbarkeit erheblich: Damit sind Verkehrsteilnehmer bereits auf eine Entfernung von über 140 Metern wahrnehmbar.



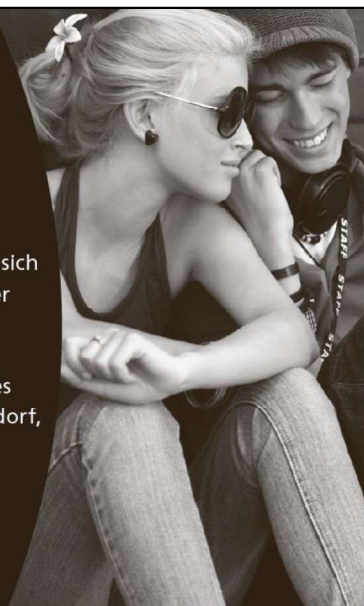
Wer also nicht zur Spezies Glühwürmchen gehört, sollte sich unbedingt mit Reflektoren ausstatten!

Der Gemeinderat (Quelle: BFU)

**Elternsprechstunde**

Beschäftigt Sie der Umgang Ihres Sohnes/Ihrer Tochter mit Suchtmitteln oder machen Sie sich Sorgen um deren Medien- oder Essverhalten?

Vereinbaren Sie ein kostenloses Informationsgespräch in Burgdorf, Langenthal oder Langnau.  
Stiftung Berner Gesundheit  
Tel. 034 427 70 70  
burgdorf@beges.ch  
www.bernergesundheit.ch



Berner Gesundheit  
Santé bernoise

