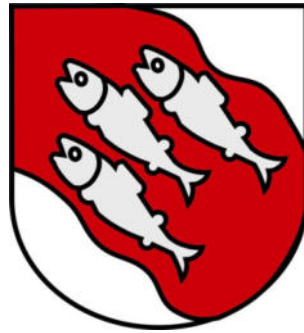


EINWOHNERGEMEINDE RÖTHENBACH
im Emmental



Budget 2022

BESCHLUSS GEMEINDERAT VOM 18. OKTOBER 2021
BESCHLUSS GEMEINDEVERSAMMLUNG VOM 26. NOVEMBER 2021

Inhalt Gesamtbudget

Vorbericht	Seiten 2 – 15
Erfolgsausweis Gesamthaushalt	Seite 16
Erfolgsausweis allgemeiner Haushalt	Seite 17
Erfolgsausweis Wasserversorgung	Seite 18
Erfolgsausweis Abwasserentsorgung	Seite 19
Erfolgsausweis Abfallentsorgung	Seite 20
Erfolgsausweis Fernwärmeversorgung	Seite 21
Erfolgsrechnung nach Funktionen	Seite 22 - 63
Erfolgsrechnung nach Sachgruppen	Seite 64 - 75
Investitionsrechnung nach Funktionen	Seite 76 - 80
Investitionsrechnung nach Sachgruppen	Seite 81 - 83

Inhalt

0	Auf einen Blick (Management Summary)	5
1	Rechnungslegungsgrundsätze Harmonisiertes Rechnungslegungsmodell 2 (HRM2)	5
1.1	Allgemeines	5
1.2	Abschreibungen.....	5
1.2.1	Bestehendes Verwaltungsvermögen (Übergangsbestimmungen Art. T2-4 Abs. 1 GV) .	5
1.2.2	Sonderfälle Verwaltungsvermögen (Übergangsbestimmungen Art. T2-4 Abs. 2 GV)	6
1.2.3	Neues Verwaltungsvermögen	6
1.2.4	Zusätzliche Abschreibungen (Art. 84 GV)	6
1.3	Investitionsrechnung / Aktivierungsgrenze	6
2	Erläuterungen	6
2.1	Allgemeines	6
2.2	Erfolgsrechnung.....	7
2.2.1	Erläuterung zur Entwicklung Sachaufwand	7
2.2.2	Erläuterung zur Entwicklung Abschreibungen.....	7
2.2.3	Erläuterungen zur Entwicklung Transferaufwand.....	7
2.2.4	Erläuterungen zur Entwicklung der Fiskalerträge.....	7
2.2.5	Erläuterungen zur Entwicklung der Entgelte	7
2.2.6	Erläuterungen zur Entwicklung des Transferertrages	7
2.3	Investitionen.....	7
3	Ergebnis	8
3.1	Allgemeine Übersicht.....	8
3.2	Übersicht Gesamtergebnis Gemeinde	8
3.2.1	Erfolgsrechnung.....	8
3.2.2	Investitionsrechnung.....	8
3.2.3	Finanzierungsergebnis	8
3.3	Ergebnis allgemeiner Haushalt.....	9
3.4	Ergebnis Spezialfinanzierung Wasserversorgung.....	9
3.5	Ergebnis Spezialfinanzierung Abwasserentsorgung	10
3.6	Ergebnis Spezialfinanzierung Abfallentsorgung.....	10
3.7	Ergebnis Spezialfinanzierung Fernwärme.....	10
4	Erfolgsrechnung	11
4.1	Zusammenzug Gliederung nach Sachgruppen Erfolgsrechnung (2-stellige Kontenstufe) ...	11
4.2	Zusammenzug Erfolgsrechnung nach funktionaler Gliederung (1-stellige Kontenstufe).....	12
5	Investitionsrechnung	12
5.1	Zusammenzug Investitionsrechnung nach funktionaler Gliederung (1-stellige Kontenstufe)	12
6	Eigenkapitalnachweis	13
6.1	Auswertungen.....	13
6.2	Kommentare zu den Auswertungen	13

6.2.1	Spezialfinanzierungen (SG 290).....	13
6.2.2	Rücklagen der Globalbudgetbereiche (SG 292)	13
6.2.3	Vorfinanzierungen (SG 293).....	13
6.2.4	Reserven (zusätzliche Abschreibungen, SG 294).....	13
6.2.5	Neubewertungsreserve Finanzvermögen (SG 296).....	13
6.2.6	Bilanzüberschuss/-fehlbetrag (SG 299).....	14
7	Antrag des Gemeinderates	15
8	Genehmigung Budget	15

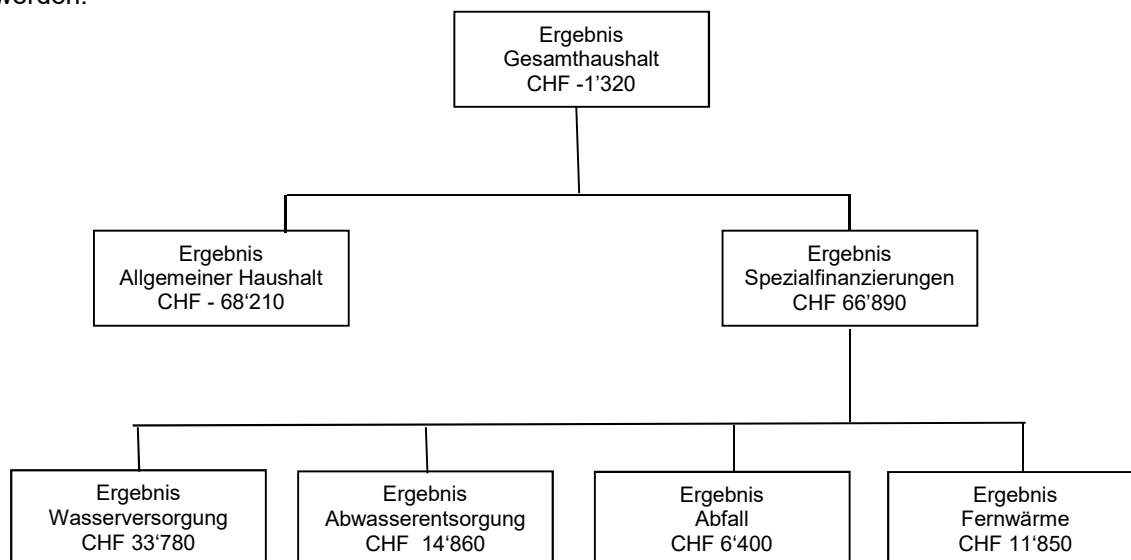
Vorbericht Budget 2020

0 Auf einen Blick (Management Summary)

Gemäss Sanierungskonzept der Langhard Architekten AG zu den Schulliegenschaften fallen für das Schulhaus Dorf kurzfristige (Zeitraum bis 5 Jahre) Unterhaltskosten im Umfang von Fr. 28'600. An. Diese sind in der Erfolgsrechnung budgetiert worden. Die internen Verrechnungen zwischen Steuerhaushalt und Spezialfinanzierungen sind auf Grund einer Empfehlung der Rechnungsrevisoren erhöht worden.

Die Beiträge an Gemeinden und Gemeindeverbände für auswärtige Schulbesuche fallen gegenüber dem Budget 2021 um rund Fr. 70'000 höher aus. Insgesamt betragen die voraussichtlichen Kosten für auswärtige Schulbesuche Fr. 376'980. Darin sind die Kosten der Sekundarschüler sowie für den IBEM-Unterricht ebenfalls enthalten.

Das Budget der Wasserversorgungen rechnet mit einmaligen Anschluss- und Löschgebühren im Betrag von Fr. 70'000. Dies sind Fr. 50'000 mehr als im Budget 2021 eingestellt wurde. Der Grund ist dafür ist die Bautätigkeit auf der Moosmatte sowie diverse private Hausanschlüsse, welche in Folge einer Leitungserweiterung im Gebiet Rambach bis Schallenberg erwartet werden.



1 Rechnungslegungsgrundsätze Harmonisiertes Rechnungslegungsmodell 2 (HRM2)

1.1 Allgemeines

Das Budget 2022 wurde nach dem neuen Rechnungslegungsmodell HRM2, gemäss Art. 70 Gemeindegesetz (GG, [BSG 170.11]), erstellt.

1.2 Abschreibungen

1.2.1 Bestehendes Verwaltungsvermögen (Übergangsbestimmungen Art. T2-4 Abs. 1 GV)

Das am 1.1.2016 bestehende Verwaltungsvermögen wurde zu Buchwerten in HRM2 übernommen:

Das bestehende Verwaltungsvermögen von
wird innert

CHF 2'171'303.14
10 Jahren

d.h. ab dem Rechnungsjahr 2016 bis und mit Rechnungsjahr 2025
linear abgeschrieben.

Dies ergibt einen jährlichen **Abschreibungssatz** von
oder

10,00%
CHF 217'130.31

1.2.2 Sonderfälle Verwaltungsvermögen (Übergangsbestimmungen Art. T2-4 Abs. 2 GV)

Spezialfinanzierung Fernwärmeversorgung:

Für die Spezialfinanzierung Fernwärme existiert eine Ausnahmegewilligung für einen reduzierten Abschreibungssatz. Die Verfügungen gemäss bisherigem Recht, welche im Zeitpunkt der Einführung von HRM2 noch nicht abgelaufen sind, gelten weiter.

1.2.3 Neues Verwaltungsvermögen

Auf neuen Vermögenswerten, d.h. nach Einführung von HRM2, werden die planmässigen Abschreibungen nach Anlagekategorien und Nutzungsdauer (Anhang 2 GV) berechnet. Die Abschreibungen erfolgen linear nach Nutzungsdauer.

1.2.4 Zusätzliche Abschreibungen (Art. 84 GV)

Zusätzliche Abschreibungen betreffen nur den **allgemeinen Haushalt** und werden vorgenommen, wenn im Rechnungsjahr

- a) in der Erfolgsrechnung ein Ertragsüberschuss ausgewiesen wird und
- b) die ordentlichen Abschreibungen kleiner als die Nettoinvestitionen sind.

Wenn die genannten Bedingungen zutreffen, sind die zusätzlichen Abschreibungen wie folgt zu budgetieren:

	CHF	CHF
Aufwandüberschuss vor Vornahme zusätzliche Abschreibungen (SG 9000)		-68'210.00
Nettoinvestitionen allgemeiner Haushalt	729'300.00	
./.. Ordentliche Abschreibungen allgemeiner Haushalt	325'670.00	
Differenz	403'630.00	
Zusätzliche Abschreibungen (höchstens im Betrag des Ertragsüberschusses)		0.00
Ergebnis Budget (SG 9000)		-68'210.00

1.3 Investitionsrechnung / Aktivierungsgrenze

Der Gemeinderat belastet einzelne Investitionen bis zum Betrag von CHF 25'000.00 (*maximal bis zur Aktivierungsgrenze von Fr. 50'000.00 gemäss Art. 79a GV*) der Erfolgsrechnung. Er verfolgt dabei eine konstante Praxis.

2 Erläuterungen

Der allgemeine Haushalt schliesst mit einem Aufwandüberschuss von Fr. 68'210 ab. Das Budget 2021 rechnet mit einem Aufwandüberschuss von Fr. 21'950. Die Verschlechterung begründet insbesondere bei den Abschreibungen (+42'190), beim Transferaufwand (+ 88'060) sowie beim Transferertrag (-91'590). Der Gesamthaushalt schliesst mit einem Aufwandüberschuss von Fr. -1'320 ab.

Zusätzliche Abschreibungen werden im Budget 2022, gemäss den gesetzlichen Vorgaben keine vorgenommen. Zusätzliche Abschreibungen würden vorgenommen wenn im entsprechenden Rechnungsjahr in der Erfolgsrechnung ein Ertragsüberschuss ausgewiesen wird und die ordentlichen Abschreibungen kleiner als die Nettoinvestitionen sind.

2.1 Allgemeines

Die Jahresrechnung 2020 hat im Gesamthaushalt mit einem Ertragsüberschuss in der Höhe von Fr. 597'293.66 abgeschlossen. Dies nachdem „zusätzliche Abschreibungen“ in der Höhe von Fr. 72'814.05 in die „finanzpolitische Reserve“ eingelegt worden sind.

2.2 Erfolgsrechnung

2.2.1 Erläuterungen zur Entwicklung Personalaufwand

Der Personalaufwand fällt gegenüber dem Budget 2021 um Fr. 2'070 (-0.3%) tiefer aus.

2.2.2 Erläuterung zur Entwicklung Sachaufwand

Der Sachaufwand fällt um Fr. 33'820 (-3.0%) tiefer aus als im Budget 2021.

2.2.3 Erläuterung zur Entwicklung Abschreibungen

Die Abschreibungsbelastung (planmässige Abschreibungen, Sachgruppe 3300) ohne zusätzliche Abschreibungen) steigen um Fr. 42'190.

2.2.4 Erläuterungen zur Entwicklung Transferaufwand

Der Transferaufwand steigt um Fr. 88'060 (+4%). Die Beiträge an Gemeinden und Gemeindeverbände für auswärtige Schulbesuche steigen um Fr. 73'810.

2.2.5 Erläuterungen zur Entwicklung der Fiskalerträge

Die Fiskalerträge steigen um Fr. 108'740 (+5 %). Die Erhöhung begründet insbesondere auf höheren Einkommenssteuern von natürlichen Personen. Es wird damit gerechnet, dass diese gegenüber dem Budget 2021 um Fr. 90'000 höher ausfallen. Die Hochrechnung der beiden ersten Ratenrechnungen 2021, weisen höhere Steuererträge aus. Im Budgetjahr 2022 resultieren deshalb mit einer Zuwachsrate von +1.4% wesentlich höhere Steuererträge.

2.2.6 Erläuterungen zur Entwicklung der Entgelte

Die Entgelte fallen gegenüber dem Budget 2021 um Fr. 59'570 (+8%) höher aus. Die Erhöhung begründet insbesondere darauf, dass in der Wasserversorgung gegenüber dem Budget 2021 wesentlich höhere Anschlussgebühren erwartet werden (Bautätigkeit Moosmatte sowie Leitungserweiterung Rambach).

2.2.7 Erläuterungen zur Entwicklung des Transferertrages

Der Transferertrag sinkt um Fr. 91'590 (-5%). Hauptsächlich führen Mindererträge aus dem Finanzausgleich dazu.

2.3 Investitionen

Das Budget der Investitionsrechnung rechnet mit Nettoinvestitionen von insgesamt Fr. 729'300. Davon betreffen Fr. 105'000 die Spezialfinanzierung Abwasser. Fr. 624'300 betreffen den Steuerhaushalt.

3 Ergebnis

3.1 Allgemeine Übersicht

	Budget 2022	Budget 2021	Jahresrechnung 2020
Jahresergebnis ER Gesamthaushalt (SG 90)	-1'320	0	597'293.66
Jahresergebnis ER Allgemeiner Haushalt (SG 900)	-68'210	-21'950	490'732.91
Jahresergebnis gesetzliche Spezialfinanzierungen (SG 901)	66'890	21'950	106'560.75
Steuerertrag natürliche Personen (SG 400)	1'853'400	1'749'800	1'984'684.55
Steuerertrag juristische Personen (SG 401)	28'000	44'160	6'488.05
Liegenschaftssteuer (SG 4021)	175'000	160'000	169'957.50
Nettoinvestitionen (SG 5 ./. 6)	729'300	471'300	379'636.75

3.2 Übersicht Gesamtergebnis Gemeinde

3.2.1 Erfolgsrechnung

Betrieblicher Aufwand (SG 30, 31, 33, 35, 36, 37)	CHF	4'776'450
Betrieblicher Ertrag (SG 40, 41, 42, 43, 45, 46, 47)	CHF	4'704'350
Ergebnis aus betrieblicher Tätigkeit	CHF	-72'100
Finanzaufwand (SG 34)	CHF	15'210
Finanzertrag (SG 44)	CHF	56'910
Ergebnis aus Finanzierung	CHF	41'700
Operatives Ergebnis	CHF	-30'400
Ausserordentlicher Aufwand (SG 38)	CHF	30'520
Ausserordentlicher Ertrag (SG 48)	CHF	59'600
Ausserordentliches Ergebnis	CHF	29'080
Gesamtergebnis Erfolgsrechnung	CHF	-1'320

3.2.2 Investitionsrechnung

Aktivierete Investitionsausgaben (SG 690)	CHF	759'300
Passivierete Investitionseinnahmen (SG 590)	CHF	30'000
Ergebnis Investitionsrechnung	CHF	729'300

3.2.3 Finanzierungsergebnis

<i>Selbstfinanzierung:</i>			
Ergebnis Gesamthaushalt	90		CHF -1'320
Abschreibungen Verwaltungsvermögen	33	+	CHF 344'220
Einlagen in Fonds und Spezialfinanzierungen	35	+	CHF 192'580
Entnahmen aus Fonds und Spezialfinanzierungen	45	-	CHF -68'240
WB Darlehen VV	364	+	CHF 0
WB Beteiligungen VV	365	+	CHF 0
Abschreibungen Investitionsbeiträge	366	+	CHF 32'800
Einlagen in das Eigenkapital	389	+	CHF 30'520

Entnahmen aus dem Eigenkapital	489	-	CHF	-59'600
Aufwertung Verwaltungsvermögen	4490	-	CHF	<u>0</u>
Selbstfinanzierung			CHF	452'960
<i>Nettoinvestitionen:</i>				
Ergebnis Investitionsrechnung (gem. Ziff. 3.2.2)			CHF	-729'300
Finanzierungsergebnis			CHF	- 276'340
(+ = Finanzierungsüberschuss / - = Finanzierungsfehlbetrag)				

3.3 Ergebnis allgemeiner Haushalt

Betrieblicher Aufwand (SG 30, 31, 33, 35, 36, 37)			CHF	4'178'120
Betrieblicher Ertrag (SG 40, 41, 42, 43, 45, 46, 47)			CHF	4'038'670
Ergebnis aus betrieblicher Tätigkeit			CHF	-139'450
Finanzaufwand (SG 34)			CHF	15'040
Finanzertrag (SG 44)			CHF	55'460
Ergebnis aus Finanzierung			CHF	40'420
Operatives Ergebnis			CHF	-99'030
Ausserordentlicher Aufwand (SG 38)			CHF	12'900
Ausserordentlicher Ertrag (SG 48)			CHF	43'720
Ausserordentliches Ergebnis			CHF	30'820
Gesamtergebnis Erfolgsrechnung			CHF	-68'210

Kommentar:

3.4 Ergebnis Spezialfinanzierung Wasserversorgung

Betrieblicher Aufwand (SG 30, 31, 33, 35, 36, 37)			CHF	133'110
Betrieblicher Ertrag (SG 40, 41, 42, 43, 45, 46, 47)			CHF	166'430
Ergebnis aus betrieblicher Tätigkeit			CHF	33'320
Finanzaufwand (SG 34)			CHF	0
Finanzertrag (SG 44)			CHF	460
Ergebnis aus Finanzierung			CHF	460
Operatives Ergebnis			CHF	33'780
Ausserordentlicher Aufwand (SG 38)			CHF	0
Ausserordentlicher Ertrag (SG 48)			CHF	0
Ausserordentliches Ergebnis			CHF	0
Gesamtergebnis Erfolgsrechnung			CHF	33'780

Kommentar:

In der Spezialfinanzierung Wasserversorgung resultiert ein Ertragsüberschuss von Fr. 33'780. Der Ertragsüberschuss kommt insbesondere in Folge von höheren Anschlussgebühren und Löschgebühren, insgesamt Fr. 70'000 zu Stande. Die Eigenkapitalreserven der Spezialfinanzierung (Rechnungsausgleich) betragen per 01.01.2021 rund Fr. 336'000.00.

3.5 Ergebnis Spezialfinanzierung Abwasserentsorgung

Betrieblicher Aufwand (SG 30, 31, 33, 35, 36, 37)	CHF	230'730
Betrieblicher Ertrag (SG 40, 41, 42, 43, 45, 46, 47)	CHF	244'940
Ergebnis aus betrieblicher Tätigkeit	CHF	14'210
Finanzaufwand (SG 34)	CHF	0
Finanzertrag (SG 44)	CHF	650
Ergebnis aus Finanzierung	CHF	650
Operatives Ergebnis	CHF	14'860
Ausserordentlicher Aufwand (SG 38)	CHF	0
Ausserordentlicher Ertrag (SG 48)	CHF	0
Ausserordentliches Ergebnis	CHF	0
Gesamtergebnis Erfolgsrechnung	CHF	14'860

Kommentar:

In der Spezialfinanzierung Abwasser resultiert ein Ertragsüberschuss von Fr. 14'860.00.

Die Eigenkapitalreserven der Spezialfinanzierung (Rechnungsausgleich) betragen per 01.01.2021 rund Fr. 389'000.00.

3.6 Ergebnis Spezialfinanzierung Abfallentsorgung

Betrieblicher Aufwand (SG 30, 31, 33, 35, 36, 37)	CHF	98'270
Betrieblicher Ertrag (SG 40, 41, 42, 43, 45, 46, 47)	CHF	104'330
Ergebnis aus betrieblicher Tätigkeit	CHF	6'060
Finanzaufwand (SG 34)	CHF	0
Finanzertrag (SG 44)	CHF	340
Ergebnis aus Finanzierung	CHF	340
Operatives Ergebnis	CHF	6'400
Ausserordentlicher Aufwand (SG 38)	CHF	0
Ausserordentlicher Ertrag (SG 48)	CHF	0
Ausserordentliches Ergebnis	CHF	0
Gesamtergebnis Erfolgsrechnung	CHF	6'400

Kommentar:

In der Spezialfinanzierung Abfall resultiert ein Ertragsüberschuss von Fr. 6'400.00. Der Finanzhaushalt der Spezialfinanzierung Abfall ist stabil und kostendeckend. Die Spezialfinanzierung Abfall verfügt per 01.01.2021 über Reserven in der Höhe von Fr. 342'000.00.

3.7 Ergebnis Spezialfinanzierung Fernwärme

Betrieblicher Aufwand (SG 30, 31, 33, 35, 36, 37)	CHF	136'220
Betrieblicher Ertrag (SG 40, 41, 42, 43, 45, 46, 47)	CHF	149'980
Ergebnis aus betrieblicher Tätigkeit	CHF	13'760
Finanzaufwand (SG 34)	CHF	170
Finanzertrag (SG 44)	CHF	0
Ergebnis aus Finanzierung	CHF	-170
Operatives Ergebnis	CHF	13'590
Ausserordentlicher Aufwand (SG 38)	CHF	17'620
Ausserordentlicher Ertrag (SG 48)	CHF	15'880

Ausserordentliches Ergebnis	CHF	-1'740
-----------------------------	-----	--------

Gesamtergebnis Erfolgsrechnung	CHF	11'850
---------------------------------------	------------	---------------

Kommentar:

In der Spezialfinanzierung Fernwärme resultiert ein Ertragsüberschuss von Fr. 11'850.00. Die Spezialfinanzierung Fernwärme verfügt über eine Reserve von gut Fr. 108'000.00. Die Planzahlen beinhalten auch Neuanschlüsse, welche immer noch einzelfallweise erfolgen.

4 Erfolgsrechnung

1.1 Zusammenzug Gliederung nach Sachgruppen Erfolgsrechnung (2-stellige Kontenstufe)

Einwohnergemeinde Sachgruppengliederung	Budget 2022		Budget 2021		Rechnung 2020		Abweichung	
	Aufwand	Ertrag	Aufwand	Ertrag	Aufwand	Ertrag	CHF	%
Einwohnergemeinde	4'975'830	4'975'830	4'867'770	4'867'770	5'086'557.20	5'086'557.20	0	---
3 Aufwand	4'908'940		4'833'080		4'489'263.54		75'860	2
30 Personalaufwand	731'180		733'250		653'720.30		2'070-	-0
31 Sach- und übriger Betriebsaufwand	1'268'590		1'302'410		1'125'991.93		33'820-	-3
33 Abschreibungen Verwaltungsvermögen	344'220		302'030		304'870.30		42'190	14
34 Finanzaufwand	15'210		21'220		12'729.70		6'010-	-28
35 Einlagen in Fonds und Spezialfinanzierungen	192'580		181'920		195'448.56		10'660	6
36 Transferaufwand	2'239'880		2'151'820		2'004'711.80		88'060	4
38 Ausserordentlicher Aufwand	30'520		47'020		108'301.20		16'500-	-35
39 Interne Verrechnungen	86'760		93'410		83'489.75		6'650-	-7
4 Ertrag		4'907'620		4'833'080		5'086'557.20	74'540	2
40 Fiskalertrag		2'119'200		2'010'460		2'226'956.00	108'740	5
41 Regalien und Konzessionen		57'000		56'700		57'232.00	300	1
42 Entgelte		799'960		740'390		817'897.70	59'570	8
44 Finanzertrag		56'910		56'780		59'455.80	130	0
45 Entnahmen aus Fonds und Spezialfinanzierungen		86'240		65'390		81'812.45	20'850	32
46 Transferertrag		1'641'950		1'733'540		1'719'842.85	91'590-	-5
48 Ausserordentlicher Ertrag		59'600		76'410		39'870.65	16'810-	-22
49 Interne Verrechnungen		86'760		93'410		83'489.75	6'650-	-7
9 Abschlusskonten	66'890	68'210	34'690	34'690	597'293.66		1'320	---
90 Abschluss Erfolgsrechnung	66'890	68'210	34'690	34'690	597'293.66		1'320	---

4.2 Zusammenzug Erfolgsrechnung nach funktionaler Gliederung (1-stellige Kontenstufe)

Einwohnergemeinde Funktionale Gliederung	Budget 2022		Budget 2021		Rechnung 2020		Abweichung	
	Aufwand	Ertrag	Aufwand	Ertrag	Aufwand	Ertrag	CHF	%
Einwohnergemeinde	4'975'830	4'975'830	4'867'770	4'867'770	5'086'557.20	5'086'557.20	0.00	--
0 Allgemeine Verwaltung	634'120	125'040 509'080	662'010	108'930 553'080	576'857.91	101'344.95 475'512.96	44'000.00-	-8
1 Öffentliche Ordnung und Sicherheit, Verteidigung	181'780	151'510 30'270	162'160	128'500 33'660	174'415.90	148'778.55 25'637.35	3'390.00-	-10
2 Bildung	1'244'940	139'500 1'105'440	1'186'810	167'000 1'019'810	1'018'685.77	135'483.80 883'201.97	85'630.00	8
3 Kultur, Sport und Freizeit, Kirche	52'070	8'300 43'770	47'640	6'200 41'440	44'517.94	3'736.95 40'780.99	2'330.00	6
4 Gesundheit	9'830	0 9'830	9'950	0 9'950	6'960.95	0.00 6'960.95	120.00-	-1
5 Soziale Sicherheit	1'010'140	6'050 1'004'090	987'310	6'050 981'260	903'715.95	5'594.05 898'121.90	22'830.00	2
6 Verkehr und Nachrichten- übermittlung	551'700	17'950 533'750	555'780	42'550 513'230	495'682.67	28'771.35 466'911.32	20'520.00	4
7 Umweltschutz und Raumordnung	627'870	542'080 85'790	591'680	501'950 89'730	635'036.75	561'201.85 73'834.90	3'940.00-	-4
8 Volkswirtschaft	184'790 52'030	236'820	160'840 51'010	211'850	197'125.70 53'852.95	250'978.65	1'020.00	2
9 Finanzen und Steuern	478'590 3'269'990	3'748'580	503'590 3'191'150	3'694'740	1'033'557.66 2'817'109.39	3'850'667.05	78'840.00	2

5 Investitionsrechnung

5.1 Zusammenzug Investitionsrechnung nach funktionaler Gliederung (1-stellige Kontenstufe)

Einwohnergemeinde Funktionale Gliederung	Budget 2022		Budget 2021		Rechnung 2020		Abweichung	
	Ausgaben	Einnahmen	Ausgaben	Einnahmen	Ausgaben	Einnahmen	CHF	%
Einwohnergemeinde Röthenbach	789'300	789'300	543'300	543'300	392'942.85	392'942.85	0.00	---
0 Allgemeine Verwaltung	190'000	0 190'000	37'300	0 37'300	0.00	0.00	152'700.00	409
1 öffentliche Sicherheit	42'300	0 42'300	220'000	0 220'000	0.00	0.00	177'700.00-	-81
2 Bildung	0	0	0	0	37'318.05	0.00 37'318.05	0.00	---
6 Verkehr und Nachrichten- übermittlung	392'000	0 392'000	250'000	36'000 214'000	326'521.75	6'653.05 319'868.70	178'000.00	83
7 Umweltschutz und Raumordnung	135'000	30'000 105'000	0	0	22'450.00	0.00 22'450.00	105'000.00	---
9 Finanzen und Steuern	30'000 729'300	759'300	36'000 471'300	507'300	6'653.05 379'636.75	386'289.80	258'000.00-	55

6 Eigenkapitalnachweis

Der Eigenkapitalnachweis zeigt die Ursachen der Veränderung des Eigenkapitals. Aus der Neubewertung des Finanzvermögens können sich Bewertungsreserven-Veränderungen ergeben.

6.1 Auswertungen

Nachweis über das voraussichtliche Eigenkapital

Konto	Bezeichnung	Eigenkapital per 01.01.2021	Veränderungsnachweis		Voraussichtliches Eigenkapital per 31.12.2022		
			Prognose 2021 Erhöhung/Reduktion (+/-)	Budget 2022 Erhöhung/Reduktion (+/-)			
29	Eigenkapital	5'753'712.91	50'670.00	80'950.00	5'885'332.91		
290	Verpflichtungen, bzw. Vorschüsse gegenüber Spezialfinanzierungen	1'339'852.60	6'880.00	48'030.00	1'394'762.60		
29000	SF Feuerwehr	100'693.23	520.00	7'010.00	94'203.23		
29001	SF Wasserversorgung	360'324.02	12'740.00	33'780.00	381'364.02		
29002	SF Abwasserentsorgung	389'190.48	6'140.00	14'860.00	410'190.48		
29003	SF Abfall	341'769.27	12'960.00	6'400.00	361'129.27		
29004	SF Elektrizität	0.00	0.00	0.00	0.00		
29005	SF Fernwärme	108'334.55	0.00	0.00	108'334.55		
2900x	SF Übertragung VV nach Art. 85a GV	39'541.05	0.00	0.00	39'541.05		
292	Rücklagen der Globalbudgetbereiche	0.00	0.00	0.00	0.00		
293	Vorfinanzierungen	1'186'465.50	135'100.00	135'810.00	1'457'375.50		
29300	Allgemeiner Haushalt	80'668.40	5'290.00	5'600.00	91'558.40		
29301	Wasserversorgung Werterhalt	377'652.65	64'670.00	67'850.00	510'172.65		
29302	Abwasserentsorgung Werterhalt	728'144.45	65'140.00	62'360.00	855'644.45		
29303	Abfall Werterhalt	0.00	0.00	0.00	0.00		
294	Reserven	996'606.75	0.00	0.00	996'606.75		
29400	Zusätzliche Abschreibungen	996'606.75	0.00	0.00	996'606.75		
296	Neubewertungsreserve Finanzvermögen	189'904.00	69'360.00	34'680.00	85'864.00		
29600	Neubewertungsreserve FV	189'904.00	34'680.00	34'680.00	120'544.00		
29601	Schwankungsreserve	0.00	34'680.00	0.00	34'680.00		
298	Übriges Eigenkapital	0.00	0.00	0.00	0.00		
299	Bilanzüberschuss/-Fehlbetrag	2'040'884.06	Jahresergebnis Prognose Überschuss (+) Defizit (-)	Jahresergebnis Budget Überschuss (+) Defizit (-)	68'210.00	299 Bilanzüberschuss/-Fehlbetrag	1'950'724.06

6.2 Kommentare zu den Auswertungen

6.2.1 Spezialfinanzierungen (SG 290)

Auf einen Kommentar wird verzichtet, resp. vgl. Kommentare in den Kapiteln 3.4, 3.5, 3.6 und 3.7.

6.2.2 Rücklagen der Globalbudgetbereiche (SG 292)

Es gibt keine Rücklagen.

6.2.3 Vorfinanzierungen (SG 293)

Auf einen Kommentar wird verzichtet, resp. vgl. Kommentare in den Kapiteln 3.4, 3.5

6.2.4 Reserven (zusätzliche Abschreibungen, SG 294)

Auf einen Kommentar wird verzichtet, vgl. Kommentar in Kapitel 1.2.4. und 2.0.

6.2.5 Neubewertungsreserve Finanzvermögen (SG 296)

Das Finanzvermögen wurde gemäss Anhang 1 zu Art. 81 Abs. 3 Ziffer 3 der Gemeindeverordnung neu bewertet. Die Neubewertungsreserve beträgt per 01.01.2021 Fr. 189'904.00. Der Gemeinderat hat die Neubewertung des Finanzvermögens mit Beschluss Nr. 187 an seiner Sitzung vom 15.06.2015 beschlossen. Die Neubewertungsreserve setzt sich wie folgt zusammen:

Konto-Nr. alt	Bezeichnung alt	Bestand per 31.12.2014	Konto-Nr. neu	Bezeichnung neu	Bemerkungen	Aufwertung	Buchwert per 01.01.2016
1021.01	Vallant Holding Luzern, 121 Namenaktione à nom. Fr. 0.50	3'850.50	10700.00	Vallant Holding Luzern, 121 Namenaktie à nom. Fr. 0.50		10'427.50	14'278.00
1023.01	Oberei, Wiesland Moos Parzelle 15 (AV: 0)	1.00	10800.00	Grundstücke FV, Kultur-/Bauland		0.00	1.00
1023.03	Fürhüsti, Wiesland Parzelle 47 (AV: 460)	1.00	10800.00	Grundstücke FV, Kultur-/Bauland	neu auf Konto 10800.00 Grundstücke FV, Kultur-/Bauland	459.00	460.00
1023.04	Pirundrain, Trachselbach Parzelle 836 (AV: 630)	400.00	10800.00	Grundstücke FV, Kultur-/Bauland	neu auf Konto 10800.00 Grundstücke FV, Kultur-/Bauland	230.00	630.00
1023.08	Pfärrigg, Wiesland Buck-Cheer Parzelle 837 (AV: 1510)	1'510.00	10800.00	Grundstücke FV, Kultur-/Bauland	neu auf Konto 10800.00 Grundstücke FV, Kultur-/Bauland	0.00	1'510.00
1023.09	Lehrerwohnhaus Egg, Gauchern Parzelle 923 (AV: 216'100)	123'752.50	10800.00	Grundstücke FV, Kultur-/Bauland	neu auf Konto 10800.00 Grundstücke FV, Kultur-/Bauland	178'787.50	302'540.00
	Total Aufwertung					189'904.00	

Ab dem Jahr 2021 ist die bisherige Neubewertungsreserve gemäss kantonaler Gemeindeverordnung (Artikel T2-3, Absatz 2, Ziffer 6) linear innerhalb von fünf Jahren zu Gunsten der Erfolgsrechnung aufzulösen. Vorgängig sind 10% der Finanzanlagen (Sachgruppe 107 der Bilanz) und 5% von den Sachanlagen (Sachgruppe 108 der Bilanz) in eine neue Schwankungsreserve einzulegen. Mittels Reglement können die Gemeinden jedoch gegenüber den Bestimmungen der kantonalen Gemeindeverordnung eine längere oder gar keine Auflösungsfrist festlegen.

Der Gemeinderat hat beschlossen, die Neubewertungsreserve gemäss den gesetzlichen Vorgaben über 5 Jahre aufzulösen. Dies ist im Budget 2022 so berücksichtigt.

6.2.6 Bilanzüberschuss/-fehlbetrag (SG 299)

Der Bilanzüberschuss beträgt per 31.12.2021 voraussichtlich Fr. 2'040'884.06 (Stand 31.12.2020: 2'040'884.06).

7 Antrag des Gemeinderates

Der Gemeindeversammlung wird beantragt, das Budget 2022 wie folgt zu genehmigen:

1. Es werden folgende Steueranlagen und Gebührenansätze festgesetzt:

Steueranlage	2.0 Einheiten
Liegenschaftssteuer	1.3 ‰
Feuerwehersatzabgabe	8 % des Staatssteuerbetrages
Grundgebühr Abwasser	Fr. 252.00 pro Haushalt
Verbrauchsgebühr Abwasser	Fr. 43.00 / Raumeinheit
Verbrauchsgebühr Abwasser	Fr. 1.55 / m ³ Wasser
2. Genehmigung des Budgets 2022 bestehend aus:

	Aufwand	Ertrag
Gesamthaushalt	CHF 4'822'180	4'820'860
Aufwand-/Ertragsüberschuss		1'320
Allgemeiner Haushalt	CHF 4'206'060	4'137'850
Aufwand-/Ertragsüberschuss		68'210
SF Wasserversorgung	CHF 133'110	166'890
Aufwand-/Ertragsüberschuss		33'780
SF Abwasserentsorgung	CHF 230'730	245'590
Aufwand-/Ertragsüberschuss		14'860
SF Abfall	CHF 98'270	104'670
Aufwand-/Ertragsüberschuss		6'400
SF Fernwärme	CHF 154'010	165'860
Aufwand-/Ertragsüberschuss		11'850
3. Das Budget der Investitionsrechnung wird zur Kenntnis genommen.
4. Der Finanzplan 2021 – 2026 wird zur Kenntnis genommen.

Röthenbach i. E., 18. Oktober 2021

GEMEINDERAT RÖTHENBACH i. E.

Matthias Sommer Christian Bichsel

Gemeindepräsident Gemeindeverwalter

8 Genehmigung Budget

Das beschlussfassende Organ der Einwohnergemeinde Röthenbach hat das Budget 2022 am 26.11.2021 gemäss dem vorstehenden Antrag des Gemeinderates vom 18.10.2021 genehmigt.

Röthenbach i. E., 26.11.2021

EINWOHNERGEMEINDE RÖTHENBACH i. E.

M. Sommer, Gemeindepräsident

Chr. Bichsel, Gemeindeverwalter

Erfolgsausweis

Gemeinde Röthenbach i. E.
Buchungsperiode 2022

Gesamter Haushalt		Budget 2022	Budget 2021	Rechnung 2020
Betrieblicher Aufwand				
30	Personalaufwand	731'180	733'250	653'720.30
31	Sach- und übriger Betriebsaufwand	1'268'590	1'302'410	1'125'991.93
33	Abschreibungen Verwaltungsvermögen	344'220	302'030	304'870.30
35	Einlagen in Fonds und Spezialfinanzierungen	192'580	181'920	195'448.56
36	Transferaufwand	2'239'880	2'151'820	2'004'711.80
37	Durchlaufende Beiträge			
	Total Betrieblicher Aufwand	4'776'450	4'671'430	4'284'742.89
Betrieblicher Ertrag				
40	Fiskalertrag	2'119'200	2'010'460	2'226'956.00
41	Regalien und Konzessionen	57'000	56'700	57'232.00
42	Entgelte	799'960	740'390	817'897.70
43	Verschiedene Erträge			
45	Entnahmen aus Fonds und Spezialfinanzierungen	86'240	65'390	81'812.45
46	Transferertrag	1'641'950	1'733'540	1'719'842.85
47	Durchlaufende Beiträge			
	Total Betrieblicher Ertrag	4'704'350	4'606'480	4'903'741.00
	ERGEBNIS AUS BETRIEBLICHER TÄTIGKEIT	72'100-	64'950-	618'998.11
34	Finanzaufwand	15'210	21'220	12'729.70
44	Finanzertrag	56'910	56'780	59'455.80
	ERGEBNIS AUS FINANZIERUNG	41'700	35'560	46'726.10
	OPERATIVES ERGEBNIS	30'400-	29'390-	665'724.21
38	Ausserordentlicher Aufwand	30'520	47'020	108'301.20
48	Ausserordentlicher Ertrag	59'600	76'410	39'870.65
	AUSSERORDENTLICHES ERGEBNIS	29'080	29'390	68'430.55-
	GESAMTERGEBNIS ERFOLGSRECHNUNG	1'320-	0	597'293.66

Erfolgsausweis

Gemeinde Röthenbach i. E.
Buchungsperiode 2022

Allgemeiner Haushalt		Budget 2022	Budget 2021	Rechnung 2020
	Betrieblicher Aufwand			
30	Personalaufwand	718'710	719'160	642'560.25
31	Sach- und übriger Betriebsaufwand	1'094'180	1'128'350	927'641.08
33	Abschreibungen Verwaltungsvermögen	295'470	266'810	266'369.00
35	Einlagen in Fonds und Spezialfinanzierungen		520	18'619.31
36	Transferaufwand	2'069'760	1'994'830	1'846'007.00
37	Durchlaufende Beiträge			
	Total Betrieblicher Aufwand	4'178'120	4'109'670	3'701'196.64
	Betrieblicher Ertrag			
40	Fiskalertrag	2'119'200	2'010'460	2'226'956.00
41	Regalien und Konzessionen	57'000	56'700	57'232.00
42	Entgelte	196'650	207'540	205'176.85
43	Verschiedene Erträge			
45	Entnahmen aus Fonds und Spezialfinanzierungen	23'870	13'800	11'039.60
46	Transferertrag	1'641'950	1'733'540	1'719'842.85
47	Durchlaufende Beiträge			
	Total Betrieblicher Ertrag	4'038'670	4'022'040	4'220'247.30
	ERGEBNIS AUS BETRIEBLICHER TÄTIGKEIT	139'450-	87'630-	519'050.66
34	Finanzaufwand	15'040	20'980	12'495.25
44	Finanzertrag	55'460	55'530	56'964.20
	ERGEBNIS AUS FINANZIERUNG	40'420	34'550	44'468.95
	OPERATIVES ERGEBNIS	99'030-	53'080-	563'519.61
38	Ausserordentlicher Aufwand	12'900	29'400	80'301.20
48	Ausserordentlicher Ertrag	43'720	60'530	7'514.50
	AUSSERORDENTLICHES ERGEBNIS	30'820	31'130	72'786.70-
	GESAMTERGEBNIS ERFOLGSRECHNUNG	68'210-	21'950-	490'732.91

Erfolgsausweis

Gemeinde Röthenbach i. E.
Buchungsperiode 2022

Wasserversorgung		Budget 2022	Budget 2021	Rechnung 2020
	Betrieblicher Aufwand			
30	Personalaufwand	5'740	6'320	5'060.80
31	Sach- und übriger Betriebsaufwand	23'090	26'580	45'543.20
33	Abschreibungen Verwaltungsvermögen	6'430	6'430	3'333.00
35	Einlagen in Fonds und Spezialfinanzierungen	82'280	71'100	82'283.25
36	Transferaufwand	15'570	11'470	11'332.00
37	Durchlaufende Beiträge			
	Total Betrieblicher Aufwand	133'110	121'900	147'552.25
	Betrieblicher Ertrag			
40	Fiskalertrag			
41	Regalien und Konzessionen			
42	Entgelte	152'000	102'500	146'769.55
43	Verschiedene Erträge			
45	Entnahmen aus Fonds und Spezialfinanzierungen	14'430	6'430	30'125.70
46	Transferertrag			
47	Durchlaufende Beiträge			
	Total Betrieblicher Ertrag	166'430	108'930	176'895.25
	ERGEBNIS AUS BETRIEBLICHER TÄTIGKEIT	33'320	12'970-	29'343.00
34	Finanzaufwand			
44	Finanzertrag	460	230	399.35
	ERGEBNIS AUS FINANZIERUNG	460	230	399.35
	OPERATIVES ERGEBNIS	33'780	12'740-	29'742.35
38	Ausserordentlicher Aufwand			
48	Ausserordentlicher Ertrag			
	AUSSERORDENTLICHES ERGEBNIS	0	0	0.00
	GESAMTERGEBNIS ERFOLGSRECHNUNG	33'780	12'740-	29'742.35

Erfolgsausweis

Gemeinde Röthenbach i. E.
Buchungsperiode 2022

Abwasserentsorgung	Budget 2022	Budget 2021	Rechnung 2020	
Betrieblicher Aufwand				
30	Personalaufwand	2'330	2'790	1'336.60
31	Sach- und übriger Betriebsaufwand	26'610	48'270	35'123.75
33	Abschreibungen Verwaltungsvermögen	26'440	12'910	19'291.55
35	Einlagen in Fonds und Spezialfinanzierungen	110'300	110'300	94'546.00
36	Transferaufwand	65'050	62'420	67'557.30
37	Durchlaufende Beiträge			
	Total Betrieblicher Aufwand	230'730	236'690	217'855.20
Betrieblicher Ertrag				
40	Fiskalertrag			
41	Regalien und Konzessionen			
42	Entgelte	197'000	197'000	214'194.75
43	Verschiedene Erträge			
45	Entnahmen aus Fonds und Spezialfinanzierungen	47'940	45'160	40'647.15
46	Transferertrag			
47	Durchlaufende Beiträge			
	Total Betrieblicher Ertrag	244'940	242'160	254'841.90
	ERGEBNIS AUS BETRIEBLICHER TÄTIGKEIT	14'210	5'470	36'986.70
34	Finanzaufwand			
44	Finanzertrag	650	670	552.75
	ERGEBNIS AUS FINANZIERUNG	650	670	552.75
	OPERATIVES ERGEBNIS	14'860	6'140	37'539.45
38	Ausserordentlicher Aufwand			
48	Ausserordentlicher Ertrag			
	AUSSERORDENTLICHES ERGEBNIS	0	0	0.00
	GESAMTERGEBNIS ERFOLGSRECHNUNG	14'860	6'140	37'539.45

Erfolgsausweis

Gemeinde Röthenbach i. E.
Buchungsperiode 2022

Fernwärme	Budget 2022	Budget 2021	Rechnung 2020
Betrieblicher Aufwand			
30 Personalaufwand		200	
31 Sach- und übriger Betriebsaufwand	118'400	94'930	114'960.15
33 Abschreibungen Verwaltungsvermögen	15'880	15'880	15'876.75
35 Einlagen in Fonds und Spezialfinanzierungen			
36 Transferaufwand	1'940	200	200.00
37 Durchlaufende Beiträge			
Total Betrieblicher Aufwand	136'220	111'210	131'036.90
Betrieblicher Ertrag			
40 Fiskalertrag			
41 Regalien und Konzessionen			
42 Entgelte	149'980	128'780	147'907.95
43 Verschiedene Erträge			
45 Entnahmen aus Fonds und Spezialfinanzierungen			
46 Transferertrag			
47 Durchlaufende Beiträge			
Total Betrieblicher Ertrag	149'980	128'780	147'907.95
ERGEBNIS AUS BETRIEBLICHER TÄTIGKEIT	13'760	17'570	16'871.05
34 Finanzaufwand	170	240	234.45
44 Finanzertrag			
ERGEBNIS AUS FINANZIERUNG	170-	240-	234.45-
OPERATIVES ERGEBNIS	13'590	17'330	16'636.60
38 Ausserordentlicher Aufwand	17'620	17'620	28'000.00
48 Ausserordentlicher Ertrag	15'880	15'880	32'356.15
AUSSERORDENTLICHES ERGEBNIS	1'740-	1'740-	4'356.15
GESAMTERGEBNIS ERFOLGSRECHNUNG	11'850	15'590	20'992.75

Erfolgsrechnung

Gemeinde Röthenbach i. E.
Buchungsperiode 2022

Einwohnergemeinde	Funktionale Gliederung	Budget 2022		Budget 2021		Rechnung 2020		Abweichung	
		Aufwand	Ertrag	Aufwand	Ertrag	Aufwand	Ertrag	CHF	%
	Einwohnergemeinde	4'975'830	4'975'830	4'867'770	4'867'770	5'086'557.20	5'086'557.20	0.00	---
0	Allgemeine Verwaltung	634'120	125'040 509'080	662'010	108'930 553'080	576'857.91	101'344.95 475'512.96	44'000.00-	-8
1	Öffentliche Ordnung und Sicherheit, Verteidigung	181'780	151'510 30'270	162'160	128'500 33'660	174'415.90	148'778.55 25'637.35	3'390.00-	-10
2	Bildung	1'244'940	139'500 1'105'440	1'186'810	167'000 1'019'810	1'018'685.77	135'483.80 883'201.97	85'630.00	8
3	Kultur, Sport und Freizeit, Kirche	52'070	8'300 43'770	47'640	6'200 41'440	44'517.94	3'736.95 40'780.99	2'330.00	6
4	Gesundheit	9'830	0 9'830	9'950	0 9'950	6'960.95	0.00 6'960.95	120.00-	-1
5	Soziale Sicherheit	1'010'140	6'050 1'004'090	987'310	6'050 981'260	903'715.95	5'594.05 898'121.90	22'830.00	2
6	Verkehr und Nachrichtenübermittlung	551'700	17'950 533'750	555'780	42'550 513'230	495'682.67	28'771.35 466'911.32	20'520.00	4
7	Umweltschutz und Raumordnung	627'870	542'080 85'790	591'680	501'950 89'730	635'036.75	561'201.85 73'834.90	3'940.00-	-4
8	Volkswirtschaft	184'790 52'030	236'820	160'840 51'010	211'850	197'125.70 53'852.95	250'978.65	1'020.00	2
9	Finanzen und Steuern	478'590 3'269'990	3'748'580	503'590 3'191'150	3'694'740	1'033'557.66 2'817'109.39	3'850'667.05	78'840.00	2

Erfolgsrechnung

Gemeinde Röthenbach i. E.
Buchungsperiode 2022

Einwohnergemeinde Funktionale Gliederung	Budget 2022		Budget 2021		Rechnung 2020		Abweichung	
	Aufwand	Ertrag	Aufwand	Ertrag	Aufwand	Ertrag	CHF	%
0 Allgemeine Verwaltung	634'120	125'040	662'010	108'930	576'857.91	101'344.95	44'000.00-	-8
Saldo		509'080		553'080		475'512.96		
01 Legislative und Exekutive	88'970		83'000		69'936.58		5'970.00	7
Saldo		88'970		83'000		69'936.58		
011 Legislative	17'170		12'700		11'644.35		4'470.00	35
Saldo		17'170		12'700		11'644.35		
0110 Legislative	17'170		12'700		11'644.35		4'470.00	35
Saldo		17'170		12'700		11'644.35		
3000.01 Entschädigungen Tag- und Sitzungsgelder	1'800		800		620.00		1'000.00	125
3100.01 Stimm- und Wahlmaterial	1'000		0		985.00		1'000.00	---
3102.01 Drucksachen, Publikationen	1'700		1'700		1'207.45		0.00	0
3130.01 Porti, Dienstleistungen Dritter	7'450		5'550		4'412.15		1'900.00	34
3132.01 Honorare Rechnungsprüfung	4'500		4'500		4'419.75		0.00	0
3170.01 Verpflegung Stimm- und Wahlausschuss	720		150		0.00		570.00	380
012 Exekutive	71'800		70'300		58'292.23		1'500.00	2
Saldo		71'800		70'300		58'292.23		
0120 Exekutive	71'800		70'300		58'292.23		1'500.00	2
Saldo		71'800		70'300		58'292.23		
3000.01 Entschädigungen Tag- und Sitzungsgelder	54'800		54'800		46'427.50		0.00	0
3050.01 AG-Beiträge AHV, IV, EO, ALV, Verwaltungskosten	1'410		1'410		1'399.50		0.00	0
3053.01 AG-Beiträge an Unfall- versicherungen	40		40		28.50		0.00	0
3054.01 AG-Beiträge an Familien- ausgleichskasse	350		350		342.40		0.00	0
3090.01 Aus- und Weiterbildung	800		800		0.00		0.00	0

Erfolgsrechnung

Gemeinde Röthenbach i. E.
Buchungsperiode 2022

Einwohnergemeinde Funktionale Gliederung		Budget 2022		Budget 2021		Rechnung 2020		Abweichung	
		Aufwand	Ertrag	Aufwand	Ertrag	Aufwand	Ertrag	CHF	%
3099.01	übriger Personalaufwand	2'700		2'600		278.00		100.00	4
3130.01	Dienstleistungen Dritter	2'000		2'000		1'253.70		0.00	0
3132.01	Honorare, Klausurtagung	3'500		3'500		5'853.93		0.00	0
3170.01	Reisekosten und Spesen	4'800		3'400		2'224.80		1'400.00	41
3199.01	übriger Betriebsaufwand Gemeinderatskredit	1'400		1'400		483.90		0.00	0
02	Allgemeine Dienste Saldo	545'150	125'040 420'110	579'010	108'930 470'080	506'921.33	101'344.95 405'576.38	49'970.00-	-11
022	Allgemeine Dienste Saldo	431'330	68'210 363'120	419'450	52'270 367'180	397'401.53	51'334.70 346'066.83	4'060.00-	-1
0220	Allgemeine Dienste Saldo	431'330	68'210 363'120	419'450	52'270 367'180	397'401.53	51'334.70 346'066.83	4'060.00-	-1
3010.01	Löhne Verwaltungspersonal	262'840		261'590		251'686.75		1'250.00	0
3040.01	Kinder- und Ausbildungszulagen	2'370		2'370		2'364.00		0.00	0
3050.01	AG-Beiträge AHV, IV, EO, ALV, Verwaltungskosten	17'290		17'180		15'998.40		110.00	1
3052.01	AG-Beiträge an Pensionskassen	18'810		17'260		16'513.80		1'550.00	9
3053.01	AG-Beiträge an Unfall- versicherungen	2'470		2'470		2'122.00		0.00	0
3054.01	AG-Beiträge an Familien- ausgleichskasse	4'210		4'190		3'909.10		20.00	0
3055.01	AG-Beiträge an Krankentaggeld- versicherungen	790		1'280		1'196.70		490.00-	-38
3090.01	Aus- und Weiterbildung des Personals	2'750		2'400		1'910.00		350.00	15
3091.01	Stelleninserate, Personal- werbung	300		600		0.00		300.00-	-50
3099.01	übriger Personalaufwand	500		500		0.00		0.00	0
3100.01	Büromaterial	2'500		2'500		1'730.15		0.00	0
3102.01	Drucksachen, Publikationen	1'400		1'400		1'113.00		0.00	0
3110.01	Anschaffung Büromöbel, Geräte	8'000		8'000		289.40		0.00	0
3113.01	Anschaffung Hardware	670		670		0.00		0.00	0
3118.01	Anschaffung Software, Lizenzen	1'900		0		0.00		1'900.00	---

Erfolgsrechnung

Gemeinde Röthenbach i. E.
Buchungsperiode 2022

Einwohnergemeinde Funktionale Gliederung	Budget 2022		Budget 2021		Rechnung 2020		Abweichung	
	Aufwand	Ertrag	Aufwand	Ertrag	Aufwand	Ertrag	CHF	%
3130.01 Telefon, Porti, Post- und Bankgebühren	8'140		8'140		7'725.63		0.00	0
3132.01 Honorare externe Berater, Gutachter, Fachexperten etc.	20'000		12'000		12'538.35		8'000.00	67
3134.01 Sach- und Haftpflichtversicherungen	4'010		3'690		3'976.55		320.00	9
3150.01 Unterhalt Büromobiliar, Geräte	980		980		1'192.80		0.00	0
3153.01 Unterhalt Informatik Hardware	16'120		16'120		16'117.30		0.00	0
3158.01 Unterhalt Informatik Software	24'480		23'660		23'659.25		820.00	3
3161.01 Miete Fotokopierapparat	5'330		6'960		8'597.50		1'630.00-	-23
3170.01 Reisekosten und Spesen	1'000		1'200		339.20		200.00-	-17
3611.01 Entschädigungen an Kanton (Servicegebühren)	22'250		22'550		22'215.65		300.00-	-1
3636.01 Mitgliedschafts- und Jahresbeiträge	2'220		1'740		2'206.00		480.00	28
4250.01 Verkaufserlöse		400		400		377.20	0.00	0
4260.01 Rückerstattungen Dritter		1'000		1'500		811.50	500.00-	-33
4611.01 Entschädigung Registerführung Kirchensteuern		1'300		1'300		1'301.00	0.00	0
4612.01 Entschädigungen Aufwand Spezialfinanzierungen		37'050		22'920		22'737.05	14'130.00	62
4900.01 Interne Verrechnung Material- und Warenbezüge		6'900		4'680		4'900.00	2'220.00	47
4910.01 Interne Verrechnung Dienstleistungen		21'560		21'470		21'207.95	90.00	0
029 Verwaltungsliegenschaften Saldo	113'820	56'830 56'990	159'560	56'660 102'900	109'519.80	50'010.25 59'509.55	45'910.00-	-45
0290 Verwaltungsliegenschaften Saldo	16'260	600 15'660	36'570	600 35'970	13'508.50	600.00 12'908.50	20'310.00-	-56
3010.01 Löhne Reinigungspersonal	5'240		5'220		4'125.40		20.00	0
3050.01 AG-Beiträge AHV, IV, EO, ALV, Verwaltungskosten	350		350		269.75		0.00	0
3053.01 AG-Beiträge an Unfallversicherungen	20		20		15.30		0.00	0

Erfolgsrechnung

Gemeinde Röthenbach i. E.
Buchungsperiode 2022

Einwohnergemeinde Funktionale Gliederung	Budget 2022		Budget 2021		Rechnung 2020		Abweichung	
	Aufwand	Ertrag	Aufwand	Ertrag	Aufwand	Ertrag	CHF	%
3054.01 AG-Beiträge an Familien- ausgleichskasse	90		90		66.00		0.00	0
3101.01 Reinigungs- und Verbrauchs- material	250		250		202.05		0.00	0
3111.01 Anschaffung Maschinen, Geräte	500		500		105.20		0.00	0
3120.01 Ver- und Entsorgungskosten	6'450		6'480		6'411.20		30.00-	-0
3134.01 Sach- und Haftpflicht- versicherungen	1'170		1'170		1'162.70		0.00	0
3144.01 Unterhalt Hochbauten	1'000		21'400		211.65		20'400.00-	-95
3150.01 Unterhalt Büromobiliar, Geräte	100		100		0.00		0.00	0
3151.01 Unterhalt Apparate, Maschinen, Geräte, Fahrzeuge	150		50		0.00		100.00	200
3300.40 Planmässige Abschreibungen Hochbauten	940		940		939.25		0.00	0
4470.01 Mietzinse		600		600		600.00	0.00	0
0291 Mehrzweckgebäude Hübeli Saldo	78'530	46'830	96'690	46'660	77'039.10	39'638.75	18'330.00-	-37
		31'700		50'030		37'400.35		
3000.01 Entschädigung Tag- und Sitzungsgelder	3'000		2'000		0.00		1'000.00	50
3111.01 Anschaffung Maschinen, Geräte	500		500		0.00		0.00	0
3120.01 Ver- und Entsorgungskosten	22'310		22'660		18'822.80		350.00-	-2
3130.01 Dienstleistungen Dritter	0		10'000		6'024.25		10'000.00-	-100
3134.01 Sachversicherungsprämien	3'440		3'500		3'491.50		60.00-	-2
3144.01 Unterhalt Hochbauten	2'170		2'170		3'272.35		0.00	0
3151.01 Unterhalt Apparate, Maschinen, Geräte, Fahrzeuge	1'000		500		108.40		500.00	100
3900.01 Interne Verrechnung Material- und Warenbezüge	1'200		1'200		1'908.90		0.00	0
3910.01 Interne Verrechnung Dienst- leistungen	44'910		54'160		43'410.90		9'250.00-	-17
4240.01 Benützungsgebühren		5'000		5'000		1'200.00	0.00	0
4260.01 Rückerstattungen Dritter, Nebenkosten		4'000		4'000		1'470.00	0.00	0
4470.01 Mietzinse		15'600		15'600		15'600.00	0.00	0
4612.01 Rückerstattung Kirchgemeinde		22'230		22'060		21'368.75	170.00	1

Erfolgsrechnung

Gemeinde Röthenbach i. E.
Buchungsperiode 2022

Einwohnergemeinde Funktionale Gliederung	Budget 2022		Budget 2021		Rechnung 2020		Abweichung	
	Aufwand	Ertrag	Aufwand	Ertrag	Aufwand	Ertrag	CHF	%
0292 altes Schulhaus Dorf	19'030	9'400	26'300	9'400	18'022.20	9'771.50	7'270.00-	-43
Saldo		9'630		16'900		8'250.70		
3053.01 AG-Beiträge an Unfallversicherungen	0		0		5.70		0.00	---
3101.01 Reinigungs- und Verbrauchsmaterial	100		100		0.00		0.00	0
3120.01 Ver- und Entsorgungskosten	6'730		6'580		6'529.75		150.00	2
3134.01 Sach- und Haftpflichtversicherungen	1'910		1'920		1'909.40		10.00-	-1
3144.01 Unterhalt Hochbauten	500		8'700		515.35		8'200.00-	-94
3151.01 Unterhalt Apparate, Maschinen, Geräte, Fahrzeuge	600		100		0.00		500.00	500
3900.01 Interne Verrechnung Material und Warenbezüge	300		0		477.20		300.00	---
3910.01 Interne Verrechnung von Dienstleistungen	8'890		8'900		8'584.80		10.00-	-0
4240.01 Benützungsgebühren		400		400		0.00	0.00	0
4260.01 Rückerstattungen Dritter, Nebenkosten		1'200		1'200		1'971.50	0.00	0
4470.01 Mietzinse		7'800		7'800		7'800.00	0.00	0
0293 Mehrzweckgebäude Rössliplatz					950.00		0.00	---
Saldo						950.00		
3000.01 Löhne, Tag- und Sitzungsgelder an Behörden und Kommissionen	0		0		950.00		0.00	---
1 Öffentliche Ordnung und Sicherheit, Verteidigung	181'780	151'510	162'160	128'500	174'415.90	148'778.55	3'390.00-	-10
Saldo		30'270		33'660		25'637.35		
11 Öffentliche Sicherheit	1'170		1'180		1'176.00		10.00-	-1
Saldo		1'170		1'180		1'176.00		

Erfolgsrechnung

Gemeinde Röthenbach i. E.
Buchungsperiode 2022

Einwohnergemeinde Funktionale Gliederung		Budget 2022		Budget 2021		Rechnung 2020		Abweichung	
		Aufwand	Ertrag	Aufwand	Ertrag	Aufwand	Ertrag	CHF	%
111	Polizei Saldo	1'170		1'180		1'176.00		10.00-	-1
			1'170		1'180		1'176.00		
1110	Polizei Saldo	1'170		1'180		1'176.00		10.00-	-1
			1'170		1'180		1'176.00		
3631.01	Beitrag an Interventionskosten Kantonspolizei	1'170		1'180		1'176.00		10.00-	-1
14	Allgemeines Rechtswesen Saldo	42'800 2'100	44'900	38'600	37'850 750	42'636.20 3'644.40	46'280.60	2'850.00-	-380
140	Allgemeines Rechtswesen Saldo	42'800 2'100	44'900	38'600	37'850 750	42'636.20 3'644.40	46'280.60	2'850.00-	-380
1400	Allgemeines Rechtswesen Saldo	42'800 2'100	44'900	38'600	37'850 750	42'636.20 3'644.40	46'280.60	2'850.00-	-380
3102.01	Drucksachen, Publikationen	0		100		0.00		100.00-	-100
3132.01	Nachführung Vermessungswerk	23'000		23'000		22'939.50		0.00	0
3132.02	Gebühren Bauwesen	19'000		14'000		19'116.80		5'000.00	36
3132.03	Gebühren Aufenthalts- bewilligungen Ausländer	800		1'500		579.90		700.00-	-47
4210.01	Gebühren Einwohnerkontrolle		3'000		3'400		2'926.90	400.00-	-12
4210.02	Gebühren Vormundschaft		100		100		40.00	0.00	0
4210.03	Gebühren Bauverwaltung		20'000		18'000		23'072.00	2'000.00	11
4210.04	Gebühren für übrige Amtshandlungen		400		400		885.00	0.00	0
4260.01	Rückerstattungen Dritter		19'000		14'000		16'236.70	5'000.00	36
4614.01	Beitrag GVB für Feueraufsicht		2'400		1'950		3'120.00	450.00	23
15	Feuerwehr Saldo	106'560	106'560	90'600	90'600	101'705.95	101'705.95	0.00	---

Erfolgsrechnung

Gemeinde Röthenbach i. E.
Buchungsperiode 2022

Einwohnergemeinde Funktionale Gliederung	Budget 2022		Budget 2021		Rechnung 2020		Abweichung	
	Aufwand	Ertrag	Aufwand	Ertrag	Aufwand	Ertrag	CHF	%
150 Feuerwehr Saldo	106'560	106'560	90'600	90'600	101'705.95	101'705.95	0.00	---
1500 Feuerwehr Saldo	106'560	106'560	90'600	90'600	101'705.95	101'705.95	0.00	---
3000.01 Entschädigungen Tag- und Sitzungsgelder	11'000		12'500		9'587.95		1'500.00-	-12
3010.01 Sold, Löhne	20'000		20'000		8'639.30		0.00	0
3053.01 AG-Beiträge an Unfall- versicherungen	80		80		66.55		0.00	0
3090.01 Aus- und Weiterbildung des Personals	14'950		12'550		7'495.10		2'400.00	19
3099.01 übriger Personalaufwand	500		630		536.35		130.00-	-21
3100.01 Büromaterial	300		800		230.00		500.00-	-62.3
3101.01 Reinigungs- und Verbrauchs- material	2'000		2'000		1'009.10		0.00	0
3103.01 Fachliteratur, Zeitschriften	80		80		75.00		0.00	0
3105.01 Verpflegung, Lebensmittel	1'200		1'200		710.35		0.00	0
3111.01 Anschaffung Maschinen, Geräte, Fahrzeuge	1'500		9'350		26'643.60		7'850.00-	-84
3112.01 Anschaffung Kleider, Wäsche	8'440		6'600		5'260.85		1'840.00	28
3120.01 Ver- und Entsorgung Magazin	10		250		260.00		240.00-	-96
3130.01 Telefon, Porti, Gebühren	4'620		4'620		4'184.80		0.00	0
3134.01 Sachversicherungsprämien	3'300		3'520		3'516.10		220.00-	-6
3137.01 Steuern und Abgaben	500		670		470.85		170.00-	-25
3144.01 Unterhalt Hochbauten	500		500		0.00		0.00	0
3151.01 Unterhalt Apparate, Maschinen, Geräte, Fahrzeuge	9'400		5'400		6'697.94		4'000.00	74
3160.01 Miete, Pacht Liegenschaften	0		230		211.70		230.00-	-100
3161.01 Mieten, Benützungskosten	200		200		0.00		0.00	0
3170.01 Reisekosten und Spesen	1'000		800		1'372.00		200.00	25
3181.01 Tatsächliche Forderungs- verluste	800		800		649.10-		0.00	0
3199.01 übriger Betriebsaufwand Feuerwehrkommissionskredit	500		500		0.00		0.00	0
3300.30 Planmässige Abschreibungen	24'800		6'180		6'174.10		18'620.00	301

Erfolgsrechnung

Gemeinde Röthenbach i. E.
Buchungsperiode 2022

Einwohnergemeinde Funktionale Gliederung	Budget 2022		Budget 2021		Rechnung 2020		Abweichung	
	Aufwand	Ertrag	Aufwand	Ertrag	Aufwand	Ertrag	CHF	%
3409.01 Verrechnete Zinsen	300		30		12.10		270.00	900
3510.01 Einlagen in Spezialfinanzierungen EK	0		520		18'619.31		520.00-	-100
3612.01 Entschädigungen an Gemeinden und Gemeindeverbände	0		10		0.00		10.00-	-100
3636.01 Mitgliedschafts- und Jahresbeiträge	580		580		582.00		0.00	0
4200.01 Feuerwehersatzabgaben		75'000		68'000		78'193.25	7'000.00	10
4260.01 Rückerstattungen Dritter, Verrechenbare Einsätze		6'000		4'000		5'058.70	2'000.00	50
4270.01 Bussen		100		100		0.00	0.00	0
4510.01 Entnahmen aus Spezialfinanzierungen des EK		7'010		0		0.00	7'010.00	---
4614.01 Betriebsbeitrag Gebäudeversicherung GVB		18'450		18'500		18'454.00	50.00-	-0
16 Verteidigung Saldo	31'250	50	31'780	50	28'897.75	792.00	530.00-	-2
		31'200		31'730		28'105.75		
161 Militärische Verteidigung Saldo	6'120		6'210		5'637.90		90.00-	-1
		6'120		6'210		5'637.90		
1610 Militärische Verteidigung Saldo	6'120		6'210		5'637.90		90.00-	-1
		6'120		6'210		5'637.90		
3101.01 Reinigungs- und Verbrauchsmaterial	50		50		0.00		0.00	0
3120.01 Ver- und Entsorgungskosten	0		40		0.00		40.00-	-100
3130.01 Dienstleistungen Dritter	30		80		0.00		50.00-	-62.3
3134.01 Sachversicherungsprämien	130		130		129.70		0.00	0
3144.01 Unterhalt Hochbauten	300		300		0.00		0.00	0
3151.01 Unterhalt Apparate, Maschinen, Geräte, Fahrzeuge	100		100		0.00		0.00	0
3660.60 Planmässige Abschreibung Investitionsbeiträge	5'510		5'510		5'508.20		0.00	0

Erfolgsrechnung

Gemeinde Röthenbach i. E.
Buchungsperiode 2022

Einwohnergemeinde	Funktionale Gliederung	Budget 2022		Budget 2021		Rechnung 2020		Abweichung	
		Aufwand	Ertrag	Aufwand	Ertrag	Aufwand	Ertrag	CHF	%
162	Zivile Verteidigung	25'130	50	25'570	50	23'259.85	792.00	440.00-	-2
	Saldo		25'080		25'520		22'467.85		
1620	Zivilschutz	25'130	50	25'570	50	23'259.85	792.00	440.00-	-2
	Saldo		25'080		25'520		22'467.85		
3000.01	Entschädigungen Tag- und Sitzungsgelder	1'000		1'000		700.00		0.00	0
3105.01	Verpflegung, Lebensmittel	850		850		656.65		0.00	0
3120.01	Ver- und Entsorgungskosten ZSA	1'030		1'330		897.45		300.00-	-23
3130.01	Telefon, Porti, Gebühren	720		720		720.00		0.00	0
3134.01	Sachversicherungsprämien	1'190		1'190		1'172.45		0.00	0
3137.01	Steuern und Abgaben	50		50		45.00		0.00	0
3144.01	Unterhalt Hochbauten	300		500		0.00		200.00-	-40
3151.01	Unterhalt Apparate, Maschinen, Geräte, Fahrzeuge	400		300		0.00		100.00	33
3170.01	Reisekosten und Spesen	50		50		0.00		0.00	0
3632.01	Beitrag an ZSO Region Langnau	19'540		19'580		19'068.30		40.00-	-0
4611.01	Kantonsbeiträge		0		0		747.00	0.00	---
4612.01	Rückerstattungen ZSO Langnau		50		50		45.00	0.00	0
2	Bildung	1'244'940	139'500	1'186'810	167'000	1'018'685.77	135'483.80	85'630.00	8
	Saldo		1'105'440		1'019'810		883'201.97		
21	Obligatorische Schule	1'230'890	139'500	1'170'760	167'000	1'008'386.87	135'483.80	87'630.00	9
	Saldo		1'091'390		1'003'760		872'903.07		
211	Eingangsstufe	76'780		56'510		51'511.25		20'270.00	36
	Saldo		76'780		56'510		51'511.25		
2110	Kindergarten	76'780		56'510		51'511.25		20'270.00	36
	Saldo		76'780		56'510		51'511.25		
3100.01	Büromaterial Klassenführung	250		250		0.00		0.00	0
3104.01	Schulmaterial und Lehrmittel	2'300		1'540		1'652.60		760.00	49
3110.01	Anschaffung Mobiliar, Geräte	2'000		200		324.50		1'800.00	900
3119.01	Anschaffung Spielsachen	100		100		73.70		0.00	0

Erfolgsrechnung

Gemeinde Röthenbach i. E.
Buchungsperiode 2022

Einwohnergemeinde Funktionale Gliederung	Budget 2022		Budget 2021		Rechnung 2020		Abweichung	
	Aufwand	Ertrag	Aufwand	Ertrag	Aufwand	Ertrag	CHF	%
3130.01 Telefon, Porti, Gebühren	100		100		3.80		0.00	0
3150.01 Unterhalt Mobiliar, Geräte Spielzeuge	500		500		39.00		0.00	0
3171.01 Exkursionen, Ausflüge	300		300		175.00-		0.00	0
3171.02 Projektwoche	1'140		0		0.00		1'140.00	---
3611.01 Lastenausgleich Lehrergehälter	43'460		38'480		28'006.25		4'980.00	13
3632.01 Beiträge an andere Gemeinden	26'630		15'040		21'586.40		11'590.00	77
212 Primarstufe	294'790		288'820	1'500	252'925.09		7'470.00	3
Saldo		294'790		287'320		252'925.09		
2120 Primarstufe	294'790		288'820	1'500	252'925.09		7'470.00	3
Saldo		294'790		287'320		252'925.09		
3104.01 Schulmaterial und Lehrmittel	15'600		19'000		15'136.64		3'400.00-	-18
3104.02 Material Gestalten TTG	6'900		7'120		5'171.05		220.00-	-3
3104.03 Lehrmittel Angebot der Schule	1'300		1'400		380.00		100.00-	-7
3171.01 Exkursionen, Schulreisen, Lager	7'580		7'960		2'937.90		380.00-	-5
3171.02 Projektwoche	3'900		4'500		0.00		600.00-	-13
3611.01 Lastenausgleich Lehrergehälter	217'660		230'440		212'490.75		12'780.00-	-6
3632.01 Beiträge an andere Gemeinden	41'850		18'400		16'808.75		23'450.00	127
4260.01 Rückerstattungen und Kostenbet eiligungen Dritter		0		1'500		0.00	1'500.00-	-100
213 Oberstufe	266'980		253'730		215'255.75		13'250.00	5
Saldo		266'980		253'730		215'255.75		
2130 Sekundarstufe I	266'980		253'730		215'255.75		13'250.00	5
Saldo		266'980		253'730		215'255.75		
3104.01 Schulmaterial und Lehrmittel	6'750		6'500		6'269.85		250.00	4
3104.02 Material Gestalten TTG	3'200		3'200		1'088.70		0.00	0
3104.03 Lehrmittel Angebot der Schule	500		500		332.30		0.00	0
3105.01 Lebensmittel, Verbrauchs- material Kochschule	3'400		4'300		12.10		900.00-	-21
3171.01 Exkursionen, Schulreisen, Lager	2'350		2'350		74.00		0.00	0
3171.02 Projektwochen	1'500		1'500		0.00		0.00	0
3611.01 Lastenausgleich Lehrergehälter	27'120-		6'570-		1'654.25		20'550.00-	313

Erfolgsrechnung

Gemeinde Röthenbach i. E.
Buchungsperiode 2022

Einwohnergemeinde Funktionale Gliederung	Budget 2022		Budget 2021		Rechnung 2020		Abweichung	
	Aufwand	Ertrag	Aufwand	Ertrag	Aufwand	Ertrag	CHF	%
3632.01 Beiträge an andere Ge- meinden	72'280		33'510		28'793.20		38'770.00	116
3632.02 Beiträge Sekundarschulverband Signau	204'120		208'440		177'031.35		4'320.00-	-2
214 Musikschulen	6'380		6'930		5'730.85		550.00-	-8
Saldo		6'380		6'930		5'730.85		
2140 Musikschulen	6'380		6'930		5'730.85		550.00-	-8
Saldo		6'380		6'930		5'730.85		
3636.01 Beitrag an Musikschulen	6'380		6'930		5'730.85		550.00-	-8
217 Schulliegenschaften	221'580	55'300	178'360	64'260	166'760.25	54'381.80	52'180.00	46
Saldo		166'280		114'100		112'378.45		
2170 Schulliegenschaften	221'580	55'300	178'360	64'260	166'760.25	54'381.80	52'180.00	46
Saldo		166'280		114'100		112'378.45		
3010.01 Löhne Betriebs- und Reinigungs- personal	106'770		106'210		102'895.10		560.00	1
3040.01 Kinder- und Ausbildungszulagen	1'320		1'320		1'320.00		0.00	0
3050.01 AG-Beiträge AHV, IV, EO, ALV, Verwaltungskosten	7'040		6'970		6'521.00		70.00	1
3052.01 AG-Beiträge an Pensionskassen	5'190		5'310		5'090.40		120.00-	-2
3053.01 AG-Beiträge an Unfall- versicherungen	1'010		1'000		833.75		10.00	1
3054.01 AG-Beiträge an Familien- ausgleichskasse	1'710		1'700		1'595.70		10.00	1
3055.01 AG-Beiträge an Krankentaggeld- versicherungen	380		380		378.90		0.00	0
3101.01 Reinigungs- und Verbrauchs- material	5'000		4'500		4'772.20		500.00	11
3111.01 Anschaffung, Maschinen, Geräte	3'000		3'000		2'067.85		0.00	0
3120.01 Ver- und Entsorgung Schulhaus	26'610		26'700		22'803.25		90.00-	-0
3130.01 Telefon, Dienstleistungen Dritter	600		600		274.75		0.00	0
3134.01 Sachversicherungsprämien	4'500		4'500		4'444.40		0.00	0
3144.01 Unterhalt Hochbauten	42'600		2'000		1'649.85		40'600.00	2030

Erfolgsrechnung

Gemeinde Röthenbach i. E.
Buchungsperiode 2022

Einwohnergemeinde Funktionale Gliederung	Budget 2022		Budget 2021		Rechnung 2020		Abweichung	
	Aufwand	Ertrag	Aufwand	Ertrag	Aufwand	Ertrag	CHF	%
3151.01 Unterhalt Apparate, Maschinen, Geräte, Fahrzeuge	7'670		6'320		4'194.50		1'350.00	21
3160.01 Miete, Pacht Liegenschaften	630		400		400.00		230.00	57
3170.01 Reisekosten und Spesen	400		300		371.80		100.00	33
3300.40 Planmässige Abschreibungen Hochbauten	7'150		7'150		7'146.80		0.00	0
4900.01 Interne Verrechnung Material- und Warenbezüge		1'500		1'200		2'386.10	300.00	25
4910.01 Interne Verrechnung Dienst- leistungen		53'800		63'060		51'995.70	9'260.00-	-15
218 Tagesbetreuung Saldo	48'360	22'200 26'160	51'330	22'700 28'630	43'090.00	18'954.00 24'136.00	2'470.00-	-9
2180 Tagesbetreuung Saldo	48'360	22'200 26'160	51'330	22'700 28'630	43'090.00	18'954.00 24'136.00	2'470.00-	-9
3000.01 Entschädigungen Tag- und Sitzungsgelder	10'360		12'330		9'910.00		1'970.00-	-16
3130.01 Mahlzeiten Mittagstisch	32'000		33'000		31'530.00		1'000.00-	-3
3637.01 Beiträge an private Haushalte	6'000		6'000		1'650.00		0.00	0
4260.01 Rückerstattung Elternbeiträge		22'200		22'700		18'954.00	500.00-	-2
219 Obligatorische Schule Saldo	316'020	62'000 254'020	335'080	78'540 256'540	273'113.68	62'148.00 210'965.68	2'520.00-	-1
2190 Schulleitung und Schulver- waltung Saldo	131'990	131'990	124'160	940 123'220	110'441.78	2'800.00 107'641.78	8'770.00	7
3010.01 Löhne Schulsekretariat	23'290		23'180		22'566.15		110.00	0
3050.01 AG-Beiträge AHV, IV, EO, ALV, Verwaltungskosten	1'530		1'520		1'475.25		10.00	1
3053.01 AG-Beiträge an Unfall- versicherungen	990		990		832.15		0.00	0
3054.01 AG-Beiträge an Familien- ausgleichskasse	370		370		361.10		0.00	0
3055.01 AG-Beiträge an Krankentaggeld- versicherungen	100		100		100.20		0.00	0

Erfolgsrechnung

Gemeinde Röthenbach i. E.
Buchungsperiode 2022

Einwohnergemeinde Funktionale Gliederung	Budget 2022		Budget 2021		Rechnung 2020		Abweichung	
	Aufwand	Ertrag	Aufwand	Ertrag	Aufwand	Ertrag	CHF	%
3090.01 Aus- und Weiterbildung des Personals	1'500		1'500		0.00		0.00	0
3099.01 Übriger Personalaufwand	0		3'000		0.00		3'000.00-	-100
3100.01 Büromaterial	3'300		3'300		2'004.80		0.00	0
3103.01 Fachliteratur, Zeitschriften	3'400		1'000		1'570.00		2'400.00	240
3105.01 Lebensmittel Turntag	500		500		49.75		0.00	0
3110.01 Anschaffung Schulmobiliar	500		500		211.20		0.00	0
3111.01 Anschaffung Maschinen, Geräte	3'300		6'800		2'658.10		3'500.00-	-51
3113.01 Anschaffung Hardware inkl. Toner	20'700		16'900		12'442.25		3'800.00	22
3118.01 Anschaffung Software, Lizenzen	15'770		13'000		11'180.73		2'770.00	21
3130.01 Telefon, Porti, Gebühren	1'000		2'140		1'997.40		1'140.00-	-53
3134.01 Sachversicherungsprämien	610		610		603.95		0.00	0
3150.01 Unterhalt Büromobiliar, Geräte	7'500		3'000		1'738.25		4'500.00	150
3161.01 Miete Fotokopierapparat	10'100		8'860		11'447.20		1'240.00	14
3171.01 Turntag und Examen	1'700		1'730		625.00		30.00-	-2
3300.60 Planmässige Abschreibungen Mobilien	3'730		3'730		3'731.80		0.00	0
3632.01 Beiträge an andere Gemeinden	32'100		31'430		34'846.50		670.00	2
4260.01 Rückerstattungen und Kostenbet eiligungen Dritter		0		940		2'800.00	940.00-	-100
2192 Schulbibliothek Saldo	2'280		2'200		1'852.10		80.00	4
3103.01 Fachliteratur, Zeitschriften	2'100		2'100		1'852.10		0.00	0
3110.01 Anschaffung Mobiliar	180		100		0.00		80.00	80
2195 Schülertransporte Saldo	169'620		195'570		149'262.90		10'350.00-	-9
3130.01 Schülertransporte	162'480		190'000		147'530.90		27'520.00-	-14
3637.01 Entschädigung Schülertranporte an Private	7'140		5'570		1'732.00		1'570.00	28
4631.01 Kantonsbeitrag		62'000		77'600		59'348.00	15'600.00-	-20
2197 Schulsozialdienst Saldo	12'130		13'150		11'556.90		1'020.00-	-8
		12'130		13'150		11'556.90		

Erfolgsrechnung

Gemeinde Röthenbach i. E.
Buchungsperiode 2022

Einwohnergemeinde Funktionale Gliederung	Budget 2022		Budget 2021		Rechnung 2020		Abweichung	
	Aufwand	Ertrag	Aufwand	Ertrag	Aufwand	Ertrag	CHF	%
3632.01 Beiträge an Gemeinden und Gemeindevereine Schulsozialarbeit	12'130		13'150		11'556.90		1'020.00-	-8
29 Übriges Bildungswesen	14'050		16'050		10'298.90		2'000.00-	-12
Saldo		14'050		16'050		10'298.90		
291 Verwaltung	13'800		15'800		10'048.90		2'000.00-	-13
Saldo		13'800		15'800		10'048.90		
2910 Verwaltung	13'800		15'800		10'048.90		2'000.00-	-13
Saldo		13'800		15'800		10'048.90		
3000.01 Entschädigungen Tag- und Sitzungsgelder	10'000		10'000		7'565.00		0.00	0
3099.01 übriger Personalaufwand	2'000		4'000		1'720.40		2'000.00-	-50
3170.01 Reisekosten und Spesen	200		200		663.50		0.00	0
3199.01 übriger Betriebsaufwand Schulkommissionskredit	1'500		1'500		0.00		0.00	0
3636.01 Mitgliedschafts- und Jahresbeiträge	100		100		100.00		0.00	0
299 Bildung	250		250		250.00		0.00	0
Saldo		250		250		250.00		
2991 Erwachsenenbildung	250		250		250.00		0.00	0
Saldo		250		250		250.00		
3636.01 Mitgliedschafts- und Jahresbeiträge	250		250		250.00		0.00	0

Erfolgsrechnung

Gemeinde Röthenbach i. E.
Buchungsperiode 2022

Einwohnergemeinde Funktionale Gliederung		Budget 2022		Budget 2021		Rechnung 2020		Abweichung	
		Aufwand	Ertrag	Aufwand	Ertrag	Aufwand	Ertrag	CHF	%
3	Kultur, Sport und Freizeit, Kirche	52'070	8'300	47'640	6'200	44'517.94	3'736.95	2'330.00	6
	Saldo		43'770		41'440		40'780.99		
32	Kultur, übrige	26'850	1'900	24'820	1'900	23'770.90	2'256.80	2'030.00	9
	Saldo		24'950		22'920		21'514.10		
321	Bibliotheken	8'910	700	8'020	700	7'874.05	579.00	890.00	12
	Saldo		8'210		7'320		7'295.05		
3210	Bibliotheken	8'910	700	8'020	700	7'874.05	579.00	890.00	12
	Saldo		8'210		7'320		7'295.05		
3010.01	Löhne Bibliothekarinnen	4'530		4'510		2'820.70		20.00	0
3053.01	AG-Beiträge an Unfall- versicherungen	10		10		6.35		0.00	0
3101.01	Betriebs-, Verbrauchsmaterial	300		300		137.80		0.00	0
3102.01	Drucksachen, Publikationen	200		200		204.50		0.00	0
3103.01	Bücher, Fachliteratur Zeitschriften	2'870		2'000		1'894.45		870.00	43.4
3110.01	Anschaffung Büromöbel, Geräte	300		300		1'187.50		0.00	0
3130.01	Telefon, Porti, Gebühren	500		500		314.90		0.00	0
3150.01	Unterhalt Büromöbel, Geräte	200		200		1'307.85		0.00	0
4240.01	Benützunggebühren		700		700		579.00	0.00	0
329	Kultur	17'940	1'200	16'800	1'200	15'896.85	1'677.80	1'140.00	7
	Saldo		16'740		15'600		14'219.05		
3290	Übrige Kultur	17'940	1'200	16'800	1'200	15'896.85	1'677.80	1'140.00	7
	Saldo		16'740		15'600		14'219.05		
3101.01	Dorfschmuck	190		190		177.80		0.00	0
3102.01	Drucksachen, Publikationen	300		300		175.00		0.00	0
3130.01	Jungbürgerfeier, Neuzuzügerabend	4'500		3'500		3'300.00		1'000.00	29
3130.02	Dienstleistungen Dritter	1'400		1'400		1'214.30		0.00	0

Erfolgsrechnung

Gemeinde Röthenbach i. E.
Buchungsperiode 2022

Einwohnergemeinde	Funktionale Gliederung	Budget 2022		Budget 2021		Rechnung 2020		Abweichung	
		Aufwand	Ertrag	Aufwand	Ertrag	Aufwand	Ertrag	CHF	%
3634.01	Kulturbeitrag Regional- konferenz Emmental	2'150		2'010		2'008.95		140.00	7
3636.01	Beiträge an private Organisationen	3'300		3'300		5'920.80		0.00	0
3636.02	Beiträge an Ortsvereine	6'100		6'100		3'100.00		0.00	0
4260.01	Rückerstattungen und Kosten- beteiligungen Dritter		500		500		1'500.00	0.00	0
4502.01	Entnahme Fonds Gemeinde- entwicklung		700		700		177.80	0.00	0
33	Medien	6'700	600	6'480	800	6'574.34	1'480.15	420.00	7
	Saldo		6'100		5'680		5'094.19		
332	Massenmedien	6'700	600	6'480	800	6'574.34	1'480.15	420.00	7
	Saldo		6'100		5'680		5'094.19		
3320	Massenmedien	6'700	600	6'480	800	6'574.34	1'480.15	420.00	7
	Saldo		6'100		5'680		5'094.19		
3130.01	Porti, Gebühren Internet	1'800		1'800		1'674.34		0.00	0
3132.01	Honorare	500		500		500.00		0.00	0
3900.01	Interne Verrechnung Druck- kosten LOS Röthebach	4'400		4'180		4'400.00		220.00	5
4260.01	Benützungsgebühren, Sponsoring LOS Röthebach		100		100		120.00	0.00	0
4632.01	Gewinnanteil Anzeiger Oberes Emmental		500		700		1'360.15	200.00-	-29
34	Sport und Freizeit	18'520	5'800	16'340	3'500	14'172.70		120.00-	-1
	Saldo		12'720		12'840		14'172.70		
341	Sport	1'860		1'760		6'455.00		100.00	6
	Saldo		1'860		1'760		6'455.00		

Erfolgsrechnung

Gemeinde Röthenbach i. E.
Buchungsperiode 2022

Einwohnergemeinde Funktionale Gliederung	Budget 2022		Budget 2021		Rechnung 2020		Abweichung	
	Aufwand	Ertrag	Aufwand	Ertrag	Aufwand	Ertrag	CHF	%
3410 Sport	1'860		1'760		6'455.00		100.00	6
Saldo		1'860		1'760		6'455.00		
3636.01 Beiträge an Sportvereine	1'860		1'760		6'455.00		100.00	6
342 Freizeit	16'660	5'800	14'580	3'500	7'717.70		220.00-	-2
Saldo		10'860		11'080		7'717.70		
3420 Freizeit	16'660	5'800	14'580	3'500	7'717.70		220.00-	-2
Saldo		10'860		11'080		7'717.70		
3101.01 Betriebs-, Verbrauchsmaterial	1'000		1'000		688.00		0.00	0
3120.01 Ver- und Entsorgung Dorfbrunnen	200		200		200.00		0.00	0
3130.01 Seniorenausflug, Seniorenessen	6'200		3'500		0.00		2'700.00	77
3134.01 Sachversicherungsprämien	130		140		132.40		10.00-	-7
3143.01 Unterhalt Wanderwege	5'100		5'100		3'105.50		0.00	0
3632.01 Beiträge Ferienpass Gemeinde Langnau	800		800		500.00		0.00	0
3636.01 Beitrag an Berner Wanderwege	240		240		233.80		0.00	0
3636.02 Beitrag Spielgruppe	1'490		2'100		1'358.00		610.00-	-29
3910.01 Interne Verrechnung Dienstleistungen	1'500		1'500		1'500.00		0.00	0
4502.01 Entnahme Legat Aegerter		3'050		3'500		0.00	450.00-	-13
4632.01 Beitrag Kirchgemeinde		2'750		0		0.00	2'750.00	---
4 Gesundheit	9'830		9'950		6'960.95		120.00-	-1
Saldo		9'830		9'950		6'960.95		
41 Spitaler, Kranken- und Pflegeheime	100		100		100.00		0.00	0
Saldo		100		100		100.00		
412 Alters-, Kranken- und Pflegeheime	100		100		100.00		0.00	0
Saldo		100		100		100.00		

Erfolgsrechnung

Gemeinde Röthenbach i. E.
Buchungsperiode 2022

Einwohnergemeinde Funktionale Gliederung		Budget 2022		Budget 2021		Rechnung 2020		Abweichung	
		Aufwand	Ertrag	Aufwand	Ertrag	Aufwand	Ertrag	CHF	%
4120	Alters-, Kranken- und Pflegeheime	100		100		100.00		0.00	0
	Saldo		100		100		100.00		
3636.01	Mitgliedschafts- und Jahresbeiträge	100		100		100.00		0.00	0
42	Ambulante Krankenpflege	1'200		1'200		1'200.00		0.00	0
	Saldo		1'200		1'200		1'200.00		
421	Ambulante Krankenpflege	1'000		1'000		1'000.00		0.00	0
	Saldo		1'000		1'000		1'000.00		
4210	Ambulante Krankenpflege	1'000		1'000		1'000.00		0.00	0
	Saldo		1'000		1'000		1'000.00		
3636.01	Vereinsbeitrag Samariter Spitex	1'000		1'000		1'000.00		0.00	0
422	Rettungsdienste	200		200		200.00		0.00	0
	Saldo		200		200		200.00		
4220	Rettungsdienste	200		200		200.00		0.00	0
	Saldo		200		200		200.00		
3636.01	Mitgliedschafts- und Jahresbeiträge	200		200		200.00		0.00	0
43	Gesundheit	8'530		8'650		5'660.95		120.00-	-1
	Saldo		8'530		8'650		5'660.95		
433	Schulgesundheitsdienst	6'630		6'750		3'969.15		120.00-	-2
	Saldo		6'630		6'750		3'969.15		
4330	Schulgesundheitsdienst	1'930		2'200		847.70		270.00-	-12
	Saldo		1'930		2'200		847.70		

Erfolgsrechnung

Gemeinde Röthenbach i. E.
Buchungsperiode 2022

Einwohnergemeinde Funktionale Gliederung	Budget 2022		Budget 2021		Rechnung 2020		Abweichung	
	Aufwand	Ertrag	Aufwand	Ertrag	Aufwand	Ertrag	CHF	%
3106.01 Medizinisches Verbrauchsmaterial	200		200		307.70		0.00	0
3136.01 Honorar Schularzt	1'730		2'000		540.00		270.00-	-13.4
4331 Schulzahnpflege	4'700		4'550		3'121.45		150.00	3
Saldo		4'700		4'550		3'121.45		
3106.01 Medizinisches Verbrauchsmaterial	100		100		37.90		0.00	0
3136.01 Honorar Schulzahnarzt	3'600		3'450		3'083.55		150.00	4
3637.01 Behandlungskostenbeiträge	500		500		0.00		0.00	0
3637.02 Beiträge Kieferorthopädie	500		500		0.00		0.00	0
434 Lebensmittelkontrolle	1'900		1'900		1'691.80		0.00	0
Saldo		1'900		1'900		1'691.80		
4340 Lebensmittelkontrolle	1'900		1'900		1'691.80		0.00	0
Saldo		1'900		1'900		1'691.80		
3132.01 Honorar Wasserproben	1'800		1'800		1'591.80		0.00	0
3636.01 Mitgliedschafts- und Jahresbeiträge	100		100		100.00		0.00	0
5 Soziale Sicherheit	1'010'140	6'050	987'310	6'050	903'715.95	5'594.05	22'830.00	2
Saldo		1'004'090		981'260		898'121.90		
53 Alter + Hinterlassene	308'780	6'050	301'790	6'050	294'197.45	5'594.05	6'990.00	2
Saldo		302'730		295'740		288'603.40		
531 Alters- und Hinterlassenenversicherung AHV	24'110	3'350	22'020	3'350	21'757.95	3'443.55	2'090.00	11
Saldo		20'760		18'670		18'314.40		
5310 Alters- und Hinterlassenenversicherung AHV	24'110	3'350	22'020	3'350	21'757.95	3'443.55	2'090.00	11
Saldo		20'760		18'670		18'314.40		
3636.01 Mitgliedschafts- und Jahresbeiträge	50		50		50.00		0.00	0

Erfolgsrechnung

Gemeinde Röthenbach i. E.
Buchungsperiode 2022

Einwohnergemeinde Funktionale Gliederung	Budget 2022		Budget 2021		Rechnung 2020		Abweichung	
	Aufwand	Ertrag	Aufwand	Ertrag	Aufwand	Ertrag	CHF	%
3900.01 Interne Verrechnung Material- und Warenbezüge	2'500		500		500.00		2'000.00	400
3910.01 Interne Verrechnung Dienst- leistungen	21'560		21'470		21'207.95		90.00	0
4611.01 Rückerstattung Kanton an Verwaltungskosten		3'350		3'350		3'443.55	0.00	0
532 Ergänzungsleistungen AHV / IV Saldo	281'970		277'070		270'289.00		4'900.00	2
		281'970		277'070		270'289.00		
5320 Ergänzungsleistungen AHV / IV Saldo	281'970		277'070		270'289.00		4'900.00	2
		281'970		277'070		270'289.00		
3631.01 Lastenausgleich EL	281'970		277'070		270'289.00		4'900.00	2
534 Wohnen im Alter Saldo	2'700	2'700	2'700	2'700	2'150.50	2'150.50	0.00	---
5340 Wohnen im Alter Saldo	2'700	2'700	2'700	2'700	2'150.50	2'150.50	0.00	---
3170.01 Besuchsdienst Krankenhaus und Heimstätte	2'700		2'700		2'150.50		0.00	0
4502.01 Entnahme Legat Aegerter		2'700		2'700		2'150.50	0.00	0
54 Familie und Jugend Saldo	14'240		11'050		8'477.45		3'190.00	29
		14'240		11'050		8'477.45		
541 Familienzulagen Saldo	7'020		5'870		4'043.00		1'150.00	20
		7'020		5'870		4'043.00		
5410 Familienzulagen Saldo	7'020		5'870		4'043.00		1'150.00	20
		7'020		5'870		4'043.00		
3631.01 Lastenausgleich FAMZU	7'020		5'870		4'043.00		1'150.00	20
544 Jugendschutz Saldo	560		560		308.00		0.00	0
		560		560		308.00		

Erfolgsrechnung

Gemeinde Röthenbach i. E.
Buchungsperiode 2022

Einwohnergemeinde Funktionale Gliederung	Budget 2022		Budget 2021		Rechnung 2020		Abweichung	
	Aufwand	Ertrag	Aufwand	Ertrag	Aufwand	Ertrag	CHF	%
5440 Jugendschutz allgemein	560		560		308.00		0.00	0
Saldo		560		560		308.00		
3000.01 Entschädigungen Tag- und Sitzungsgelder	200		200		0.00		0.00	0
3636.01 Mitgliedschafts- und Jahresbeiträge	360		360		308.00		0.00	0
545 Leistungen an Familien	6'660		4'620		4'126.45		2'040.00	44
Saldo		6'660		4'620		4'126.45		
5451 Kinderkrippen und Kinderhorte	6'590		4'550		4'056.45		2'040.00	45
Saldo		6'590		4'550		4'056.45		
3632.01 Beitrag an Tagesfamilien Region Langnau	6'590		4'550		4'056.45		2'040.00	45
5458 Tageselternverein	70		70		70.00		0.00	0
Saldo		70		70		70.00		
3636.01 Mitgliedschafts- und Jahresbeiträge	70		70		70.00		0.00	0
572 Wirtschaftliche Hilfe	687'120		674'470		601'041.05		12'650.00	2
Saldo		687'120		674'470		601'041.05		
5721 Freiwillige wirtschaftliche Hilfe	240						240.00	---
Saldo		240						
3636.01 Beiträge an private Organisati onen ohne Erwerbszweck	240		0		0.00		240.00	---
579 Sozialhilfe	686'880		674'470		601'041.05		12'410.00	2
Saldo		686'880		674'470		601'041.05		
5796 Regionaler Sozialdienst	11'790		13'510		11'038.50		1'720.00-	-13
Saldo		11'790		13'510		11'038.50		

Erfolgsrechnung

Gemeinde Röthenbach i. E.
Buchungsperiode 2022

Einwohnergemeinde Funktionale Gliederung	Budget 2022		Budget 2021		Rechnung 2020		Abweichung	
	Aufwand	Ertrag	Aufwand	Ertrag	Aufwand	Ertrag	CHF	%
3632.01 Betriebskosten Regionaler Sozialdienst	11'790		13'510		11'038.50		1'720.00-	-13
5799 Lastenausgleich Sozialhilfe Saldo	675'090		660'960		590'002.55		14'130.00	2
		675'090		660'960		590'002.55		
3611.01 Lastenausgleich Sozialhilfe	675'090		660'960		590'002.55		14'130.00	2
6 Verkehr und Nachrichtenübermittlung Saldo	551'700		555'780		495'682.67		20'520.00	4
		17'950		42'550		28'771.35		
		533'750		513'230		466'911.32		
61 Strassenverkehr Saldo	470'720		451'870		403'142.37		18'700.00	4
		17'950		17'800		19'216.35		
		452'770		434'070		383'926.02		
615 Gemeindestrassen Saldo	470'720		451'870		403'142.37		18'700.00	4
		17'950		17'800		19'216.35		
		452'770		434'070		383'926.02		
6150 Gemeindestrassen Saldo	449'420		440'120		395'892.37		8'950.00	2
		15'050		14'700		16'666.45		
		434'370		425'420		379'225.92		
3010.01 Löhne Gemeindegewermeister	90'000		90'000		81'590.65		0.00	0
3050.01 AG-Beiträge AHV, IV, EO, ALV, Verwaltungskosten	4'290		4'270		3'272.45		20.00	0
3052.01 AG-Beiträge an Pensionskassen	2'890		2'950		2'769.00		60.00-	-2
3053.01 AG-Beiträge an Unfallversicherungen	890		890		618.20		0.00	0
3054.01 AG-Beiträge an Familienausgleichskasse	1'040		1'040		800.70		0.00	0
3101.01 Reinigungs- und Verbrauchsmaterial	55'000		55'000		57'457.32		0.00	0
3102.01 Drucksachen, Publikationen	350		300		440.35		50.00	17
3111.01 Anschaffung, Maschinen, Geräte Fahrzeuge	4'100		22'100		4'076.20		18'000.00-	-81
3112.01 Sicherheitsbekleidung	1'500		1'500		0.00		0.00	0
3120.01 Energie Strassenbeleuchtung	4'000		4'550		3'752.35		550.00-	-12
3120.02 Ver- und Entsorgung	730		730		724.00		0.00	0
3130.01 Winterdienst	67'400		60'000		52'419.95		7'400.00	12

Erfolgsrechnung

Gemeinde Röthenbach i. E.
Buchungsperiode 2022

Einwohnergemeinde Funktionale Gliederung	Budget 2022		Budget 2021		Rechnung 2020		Abweichung	
	Aufwand	Ertrag	Aufwand	Ertrag	Aufwand	Ertrag	CHF	%
3131.01 Planungen und Projektierungen Dritter	1'000		4'000		21'853.45		3'000.00-	-75
3134.01 Sach- und Haftpflicht- versicherungen	510		510		507.40		0.00	0
3137.01 Steuern und Abgaben	60		60		55.05		0.00	0
3141.01 Unterhalt Strassenbau inkl. Beleuchtung	61'500		58'500		46'179.65		3'000.00	5
3151.01 Unterhalt Apparate, Maschinen, Geräte, Fahrzeuge	5'500		5'500		569.50		0.00	0
3160.01 Miete Salzlager	6'300		6'300		2'640.50		0.00	0
3161.01 Fahrzeugmieten Privatpersonen	69'600		58'000		50'459.70		11'600.00	20
3170.01 Reisekosten und Spesen	11'500		8'600		11'361.00		2'900.00	34
3300.10 Planmässige Abschreibungen Strassen	32'170		31'680		31'246.75		490.00	2
3612.01 Entschädigungen an Gemeinden und Gemeindeverbände	300		0		0.00		300.00	---
3636.01 Unterhaltsbeiträge Weg- genossenschaften	100		2'100		6'060.40		2'000.00-	-95
3637.01 Unterhaltsbeiträge Privatwege	4'000		2'000		4'542.60		2'000.00	100
3660.60 Planmässige Abschreibung Inves- titionsbeiträge	24'690		19'540		12'495.20		5'150.00	26
4240.01 Dienstleistungen für Dritte		10'000		9'500		10'766.95	500.00	5
4260.01 Rückerstattungen Dritter		50		50		859.70	0.00	0
4631.01 Kantonsbeitrag Strassen- beleuchtung		2'000		2'150		2'039.80	150.00-	-7
4910.01 Interne Verrechnung Dienst- leistungen		3'000		3'000		3'000.00	0.00	0
6155 Parkplätze Saldo	21'300	2'900	11'750	3'100	7'250.00	2'549.90	9'750.00	113
3140.01 Unterhalt Parkplätze	500		500		0.00		0.00	0
3160.01 Miete, Pacht Liegenschaften	11'250		11'250		7'250.00		0.00	0
3300.10 Planmässige Abschreibungen Sac- hanlagen	9'550		0		0.00		9'550.00	---
4240.01 Benützungsgebühren		2'800		3'000		2'549.90	200.00-	-7
4612.01 Rückerstattung Kirchgemeinde		100		100		0.00	0.00	0

Erfolgsrechnung

Gemeinde Röthenbach i. E.
Buchungsperiode 2022

Einwohnergemeinde Funktionale Gliederung		Budget 2022		Budget 2021		Rechnung 2020		Abweichung	
		Aufwand	Ertrag	Aufwand	Ertrag	Aufwand	Ertrag	CHF	%
62	Öffentlicher Verkehr	80'980		103'910	24'750	92'540.30	9'555.00	1'820.00	2
	Saldo		80'980		79'160		82'985.30		
622	Regionalverkehr	860		860		850.00		0.00	0
	Saldo		860		860		850.00		
6220	Regionalverkehr	860		860		850.00		0.00	0
	Saldo		860		860		850.00		
3101.01	Reinigungs- und Verbrauchsmaterial	10		10		0.00		0.00	0
3160.01	Miete, Pacht Liegenschaften	800		800		800.00		0.00	0
3635.01	Beitrag an private Unternehmungen	50		50		50.00		0.00	0
629	Öffentlicher Verkehr	80'120		103'050	24'750	91'690.30	9'555.00	1'820.00	2
	Saldo		80'120		78'300		82'135.30		
6290	Öffentlicher Verkehr			28'000	24'750	19'716.30	9'555.00	3'250.00-	-100
	Saldo				3'250		10'161.30		
3130.01	Tageskarten Gemeinden	0		28'000		19'716.00		28'000.00-	-100
3650.40	Wertberichtigung Stammaktien BLS AG (VV)	0		0		0.30		0.00	---
4250.01	Verkaufserlöse		0		24'750		9'555.00	24'750.00-	-100
6291	Gemeindeanteil Öffentlicher Verkehr	80'120		75'050		71'974.00		5'070.00	7
	Saldo		80'120		75'050		71'974.00		
3631.01	Lastenausgleich Öffentlicher Verkehr	80'120		75'050		71'974.00		5'070.00	7

Erfolgsrechnung

Gemeinde Röthenbach i. E.
Buchungsperiode 2022

Einwohnergemeinde	Funktionale Gliederung	Budget 2022		Budget 2021		Rechnung 2020		Abweichung	
		Aufwand	Ertrag	Aufwand	Ertrag	Aufwand	Ertrag	CHF	%
7	Umweltschutz und Raumordnung								
	Saldo	627'870	542'080 85'790	591'680	501'950 89'730	635'036.75	561'201.85 73'834.90	3'940.00-	-4
71	Wasserversorgung	166'890	166'890	121'900	121'900	177'294.60	177'294.60	0.00	---
	Saldo								
710	Wasserversorgung	166'890	166'890	121'900	121'900	177'294.60	177'294.60	0.00	---
	Saldo								
7101	Wasserversorgung	166'890	166'890	121'900	121'900	177'294.60	177'294.60	0.00	---
	(Gemeindebetrieb)								
	Saldo								
3000.01	Entschädigungen Tag- und Sitzungsgelder	0		600		0.00		600.00-	-100
3010.01	Lohn Brunnenmeister	5'260		5'240		4'615.05		20.00	0
3050.01	AG-Beiträge AHV, IV, EO, ALV, Verwaltungskosten	350		350		336.85		0.00	0
3053.01	AG-Beiträge an Unfallversicherungen	50		50		26.50		0.00	0
3054.01	AG-Beiträge an Familienausgleichskasse	80		80		82.40		0.00	0
3102.01	Drucksachen, Publikationen	50		50		0.00		0.00	0
3111.01	Anschaffung Werkzeuge, Geräte, Wasserzähler	1'300		900		896.75		400.00	44
3120.01	Ver- und Entsorgung	7'200		7'700		6'962.15		500.00-	-6
3130.01	Telefon, Porti, Gebühren	600		600		519.60		0.00	0
3132.01	Nachführung Leitungskataster	4'770		6'160		5'948.10		1'390.00-	-23
3134.01	Sach- und Haftpflichtversicherungen	170		170		161.15		0.00	0
3143.01	Unterhalt Pumpwerk, Reservoirs Quellen	4'000		2'000		29'033.85		2'000.00	100
3143.02	Unterhalt Hydranten, Geräte Mobilier	4'000		8'000		1'211.40		4'000.00-	-50
3170.01	Reisekosten und Spesen	1'000		1'000		810.20		0.00	0

Erfolgsrechnung

Gemeinde Röthenbach i. E.
Buchungsperiode 2022

Einwohnergemeinde Funktionale Gliederung	Budget 2022		Budget 2021		Rechnung 2020		Abweichung	
	Aufwand	Ertrag	Aufwand	Ertrag	Aufwand	Ertrag	CHF	%
3300.30 Abschreibungen Wieder- beschaffungswerte	6'430		6'430		3'333.00		0.00	0
3510.10 Einlage Werterhalt (SF WE)	12'280		51'100		17'553.25		38'820.00-	-76
3510.50 Einlagen in Werterhalt aus Ans- schlussgebühren	70'000		20'000		64'730.00		50'000.00	250
3612.90 Verrechneter Verwaltungs- aufwand	10'920		6'850		6'784.35		4'070.00	59
3631.01 Wasserrechtszins Kanton	2'850		2'850		2'853.25		0.00	0
3632.01 Beitrag Löschschutz Buch- holterberg und Oberlangenegg	1'800		1'770		1'694.40		30.00	2
4240.01 Grund- und Verbrauchsgebühren		26'300		27'500		26'323.05	1'200.00-	-4
4240.02 wiederkehrende Löschgebühren		55'700		55'000		55'716.50	700.00	1
4240.50 Anschlussgebühren		40'000		10'000		34'350.00	30'000.00	300
4240.51 einmalige Löschgebühren		30'000		10'000		30'380.00	20'000.00	200
4409.90 verrechnete Zinsen		460		230		399.35	230.00	100
4510.01 Entnahme Werterhalt (SF WE)		14'430		6'430		30'125.70	8'000.00	124
9010.01 Abschluss SF im EK, Ertragsüberschuss	33'780		0		29'742.35		33'780.00	---
9011.01 Abschluss SF im EK, Aufwandüberschuss		0		12'740		0.00	12'740.00-	-100
72 Abwasserentsorgung Saldo	245'590	245'590	242'830	242'830	255'394.65	255'394.65	0.00	---
720 Abwasserentsorgung Saldo	245'590	245'590	242'830	242'830	255'394.65	255'394.65	0.00	---
7201 Abwasserentsorgung (Gemeindebetrieb) Saldo	245'590	245'590	242'830	242'830	255'394.65	255'394.65	0.00	---
3000.01 Entschädigungen Tag- und Sitzungsgelder	0		600		0.00		600.00-	-100
3010.01 Löhne ARA-Anlagewart	2'210		2'180		1'331.55		30.00	1
3050.01 AG-Beiträge AHV, IV, EO, ALV, Verwaltungskosten	80		0		0.00		80.00	---

Erfolgsrechnung

Gemeinde Röthenbach i. E.
Buchungsperiode 2022

Einwohnergemeinde Funktionale Gliederung	Budget 2022		Budget 2021		Rechnung 2020		Abweichung	
	Aufwand	Ertrag	Aufwand	Ertrag	Aufwand	Ertrag	CHF	%
3053.01 AG-Beiträge an Unfall- versicherungen	20		10		5.05		10.00	100
3054.01 AG-Beiträge an Familien- ausgleichskasse	20		0		0.00		20.00	---
3111.01 Anschaffung, Maschinen, Geräte	500		500		4'374.90		0.00	0
3120.01 Ver- und Entsorgung	1'200		800		1'129.80		400.00	50
3130.01 Telefon, Porti, Gebühren	100		100		146.45		0.00	0
3132.01 Nachführung Leitungskataster	5'570		6'660		9'785.00		1'090.00-	-16
3134.01 Sach- und Haftpflicht- versicherungen	140		140		139.00		0.00	0
3143.01 Unterhalt Pumpwerk, Kanäle Schächte	4'000		30'000		608.00		26'000.00-	-87
3143.02 Unterhalt ARA-Verband Emmental	14'900		9'840		18'755.80		5'060.00	51
3170.01 Reisekosten und Spesen	200		230		184.80		30.00-	-13
3300.30 Abschreibungen Wieder- beschaffungswerte	26'440		12'910		19'291.55		13'530.00	105
3510.10 Einlage Werterhalt (SF WE)	61'540		61'540		36'162.50		0.00	0
3510.11 Einlagen Werterhalt SF WE ARAME	28'760		28'760		24'653.00		0.00	0
3510.50 Einlage in Werterhalt aus An- schlussgebühren	20'000		20'000		33'730.50		0.00	0
3612.90 Verrechneter Verwaltungs- aufwand	11'120		7'070		6'995.30		4'050.00	57
3632.01 Betriebsbeitrag ARA-Verband	44'630		45'970		44'638.80		1'340.00-	-3
3636.01 Gebühren Abwasserentsorgung Drittgemeinden	1'700		1'700		1'654.00		0.00	0
3637.01 Beiträge an private Abwasserleitungen	5'000		5'000		11'669.40		0.00	0
3660.20 Planmässige Abschreibung Inves- titionsbeiträge ARA-Verband	2'600		2'680		2'599.80		80.00-	-3
4240.01 Verbrauchsgebühren		71'000		71'000		72'002.50	0.00	0
4240.02 Grundgebühren		105'000		105'000		105'160.60	0.00	0
4240.50 Anschlussgebühren		20'000		20'000		33'730.50	0.00	0
4260.01 Betriebskostenanteil Gemeinde Wachseldorn		1'000		1'000		3'301.15	0.00	0
4409.90 verrechnete Zinsen		650		670		552.75	20.00-	-3
4510.01 Entnahme Werterhalt (SF WE)		30'440		32'910		19'291.55	2'470.00-	-8

Erfolgsrechnung

Gemeinde Röthenbach i. E.
Buchungsperiode 2022

Einwohnergemeinde Funktionale Gliederung		Budget 2022		Budget 2021		Rechnung 2020		Abweichung	
		Aufwand	Ertrag	Aufwand	Ertrag	Aufwand	Ertrag	CHF	%
4510.02	Entnahmen Werterhalt ARAME		17'500		12'250		21'355.60	5'250.00	43
9010.01	Abschluss SF im EK, Ertragsüberschuss	14'860		6'140		37'539.45		8'720.00	142
73	Abfall Saldo	104'670	104'670	104'920	104'920	105'388.10	105'388.10	0.00	---
730	Abfall Saldo	104'670	104'670	104'920	104'920	105'388.10	105'388.10	0.00	---
7301	Abfall (Gemeindebetrieb) Saldo	104'670	104'670	104'920	104'920	105'388.10	105'388.10	0.00	---
3000.01	Entschädigungen Tag- und Sitzungsgelder	0		600		0.00		600.00-	-100
3010.01	Löhne Betriebspersonal	4'000		3'800		4'418.50		200.00	5
3050.01	AG-Beiträge AHV, IV, EO, ALV, Verwaltungskosten	260		250		250.15		10.00	4
3053.01	AG-Beiträge an Unfall- versicherungen	70		70		32.80		0.00	0
3054.01	AG-Beiträge an Familien- ausgleichskasse	70		60		61.20		10.00	17
3101.01	Reinigungs- und Verbrauchs- material	50		50		0.00		0.00	0
3102.01	Drucksachen, Publikationen	200		200		163.25		0.00	0
3111.01	Anschaffung, Maschinen, Geräte	500		500		0.00		0.00	0
3120.01	Ver- und Entsorgung	10		0		0.00		10.00	---
3130.01	Porti	100		100		0.00		0.00	0
3130.02	Dienstleistungen Dritter	4'220		2'220		1'836.85		2'000.00	90
3134.01	Sachversicherungsprämien	80		80		73.65		0.00	0
3151.01	Unterhalt Apparate, Maschinen, Geräte, Fahrzeuge	500		500		0.00		0.00	0
3160.01	Miete, Pacht Liegenschaften	550		530		630.00		20.00	4
3161.01	Fahrzeugmieten Privatpersonen	50		50		0.00		0.00	0
3170.01	Reisekosten und Spesen	50		50		20.00		0.00	0

Erfolgsrechnung

Gemeinde Röthenbach i. E.
Buchungsperiode 2022

Einwohnergemeinde Funktionale Gliederung	Budget 2022		Budget 2021		Rechnung 2020		Abweichung	
	Aufwand	Ertrag	Aufwand	Ertrag	Aufwand	Ertrag	CHF	%
3602.01 Entsorgungskosten Hauskehricht	55'130		55'130		52'397.45		0.00	0
3612.90 Verrechneter Verwaltungsaufwand	10'930		7'270		7'203.40		3'660.00	50
3632.01 Betriebskosten Regionaler Konfiskatraum	19'000		18'000		18'610.50		1'000.00	6
3637.01 Gemeindebeiträge an Hofabfuhr	2'500		2'500		1'404.15		0.00	0
4240.01 Grundgebühren Haushalte		55'700		56'000		55'736.80	300.00-	-1
4240.02 Grundgebühren Gewerbe		7'300		7'300		7'260.95	0.00	0
4240.03 Grundgebühren Landwirtschaft		15'300		16'100		14'334.20	800.00-	-5
4240.04 Verkaufserlös Containermarken		22'770		22'770		24'249.55	0.00	0
4240.05 Verkaufserlös Recycling-Sack		460		400		459.90	60.00	15
4260.01 Rückerstattungen Dritter		2'800		2'000		1'807.20	800.00	40
4409.90 verrechnete Zinsen		340		350		323.50	10.00-	-3
4490.01 Aufwertungen Verwaltungsvermögen		0		0		1'216.00	0.00	---
9010.01 Abschluss SF im EK, Ertragsüberschuss	6'400		12'960		18'286.20		6'560.00-	-51
74 Verbauungen Saldo	33'400	33'400	51'400	42'400	23'286.40	23'286.40	9'000.00-	-21
741 Gewässerverbauungen Saldo	30'400	30'400	30'400	30'400	23'286.40	23'286.40	0.00	0
7410 Gewässerverbauungen Saldo	30'400	30'400	30'400	30'400	23'286.40	23'286.40	0.00	0
3632.01 Beitrag an Schwellengemeinde	30'400		30'400		23'286.40		0.00	0
745 Naturgefahren Saldo	3'000	3'000	21'000	12'000			9'000.00-	-75
7450 Naturgefahren Saldo	3'000	3'000	21'000	12'000			9'000.00-	-75
3132.01 Honorare externe Berater, Gutachter, Fachexperten etc.	0		18'000		0.00		18'000.00-	-100

Erfolgsrechnung

Gemeinde Röthenbach i. E.
Buchungsperiode 2022

Einwohnergemeinde Funktionale Gliederung	Budget 2022		Budget 2021		Rechnung 2020		Abweichung	
	Aufwand	Ertrag	Aufwand	Ertrag	Aufwand	Ertrag	CHF	%
3134.01 Beitrag an Einsatzkosten- versicherung	3'000		3'000		0.00		0.00	0
4630.01 Beiträge vom Bund		0		9'000		0.00	9'000.00-	-100
75 Arten- und Landschaftsschutz Saldo	3'300	3'300	3'300	3'300	2'870.00	2'870.00	0.00	0
750 Arten- und Landschaftsschutz Saldo	3'300	3'300	3'300	3'300	2'870.00	2'870.00	0.00	0
7500 Arten- und Landschaftsschutz Saldo	3'300	3'300	3'300	3'300	2'870.00	2'870.00	0.00	0
3637.01 Beitrag an ökologische Ausgleichsmassnahmen	3'300		3'300		2'870.00		0.00	0
77 Übriger Umweltschutz Saldo	60'990	24'930 36'060	54'330	23'300 31'030	46'814.85	23'124.50 23'690.35	5'030.00	16
771 Friedhof und Bestattung Saldo	55'290	24'930 30'360	49'130	23'300 25'830	42'171.10	23'124.50 19'046.60	4'530.00	18
7710 Friedhof und Bestattung all- gemein Saldo	55'290	24'930 30'360	49'130	23'300 25'830	42'171.10	23'124.50 19'046.60	4'530.00	18
3010.01 Löhne Betriebs-und Reinigungs- personal	3'750		3'740		3'640.40		10.00	0
3053.01 AG-Beiträge an Unfall- versicherungen	20		20		13.75		0.00	0
3101.01 Reinigungs- und Verbrauchs- material	300		200		57.20		100.00	50
3102.01 Drucksachen, Publikationen	300		300		259.00		0.00	0
3111.01 Anschaffung, Maschinen, Geräte	500		500		85.00		0.00	0
3120.01 Ver- und Entsorgung	2'140		2'010		2'264.60		130.00	6
3130.01 Dienstleistungen Dritter	9'200		8'500		10'037.15		700.00	8
3130.02 Unterhalt Gräber mit Grabfonds	6'520		6'300		6'517.35		220.00	3

Erfolgsrechnung

Gemeinde Röthenbach i. E.
Buchungsperiode 2022

Einwohnergemeinde Funktionale Gliederung	Budget 2022		Budget 2021		Rechnung 2020		Abweichung	
	Aufwand	Ertrag	Aufwand	Ertrag	Aufwand	Ertrag	CHF	%
3134.01 Sach- und Haftpflicht- versicherungen	80		80		80.05		0.00	0
3140.01 Unterhalt Friedhofanlage	25'150		20'150		18'724.85		5'000.00	25
3144.01 Unterhalt Hochbauten	200		200		0.00		0.00	0
3151.01 Unterhalt Apparate, Maschinen, Geräte, Fahrzeuge	600		600		374.60		0.00	0
3160.01 Miete, Pacht Liegenschaften	30		30		30.00		0.00	0
3637.01 Bestattungskosten Privater	1'000		1'000		0.00		0.00	0
3893.01 Einlagen in Grabfonds	5'500		5'500		87.15		0.00	0
4240.01 Bestattungsgebühren		12'800		11'400		16'500.00	1'400.00	12
4240.02 Einzahlungen Grabfonds		5'500		5'500		0.00	0.00	0
4409.01 Zinsertrag Grabfonds		90		90		87.15	0.00	0
4502.01 Entnahme Legat Baudere Roger		20		10		20.00	10.00	100
4893.01 Entnahmen aus Grabfonds		6'520		6'300		6'517.35	220.00	3
779 Umweltschutz Saldo	5'700		5'200		4'643.75		500.00	10
		5'700		5'200		4'643.75		
7792 Hundetoiletten Saldo	5'700		5'200		4'643.75		500.00	10
		5'700		5'200		4'643.75		
3101.01 Verbrauchsmaterial Robidog	1'000		500		865.35		500.00	100
3111.01 Anschaffung Robidogbehälter	3'200		3'200		2'278.40		0.00	0
3910.01 Interne Verrechnung Dienst- leistungen	1'500		1'500		1'500.00		0.00	0
79 Raumordnung Saldo	13'030		13'000		23'988.15		30.00	0
		13'030		13'000		23'988.15		
790 Raumordnung Saldo	13'030		13'000		23'988.15		30.00	0
		13'030		13'000		23'988.15		
7900 Raumordnung allgemein Saldo	4'630		4'480		15'532.05		150.00	3
		4'630		4'480		15'532.05		
3102.01 Drucksachen, Publikationen	200		100		399.15		100.00	100
3132.01 Honorar externe Berater Fachexperten	3'500		3'500		14'207.90		0.00	0

Erfolgsrechnung

Gemeinde Röthenbach i. E.
Buchungsperiode 2022

Einwohnergemeinde Funktionale Gliederung	Budget 2022		Budget 2021		Rechnung 2020		Abweichung	
	Aufwand	Ertrag	Aufwand	Ertrag	Aufwand	Ertrag	CHF	%
3636.01 Mitgliederbeitrag KPG	930		880		925.00		50.00	6
7907 Regionalkonferenzen	8'400		8'520		8'456.10		120.00-	-1
Saldo		8'400		8'520		8'456.10		
3636.01 Beitrag Regionalkonferenz Emmental	8'400		8'520		8'456.10		120.00-	-1
8 Volkswirtschaft	184'790	236'820	160'840	211'850	197'125.70	250'978.65	1'020.00	2
Saldo	52'030		51'010		53'852.95			
81 Landwirtschaft	4'050		4'010		3'386.70		40.00	1
Saldo		4'050		4'010		3'386.70		
812 Strukturverbesserungen	660		640		106.85		20.00	3
Saldo		660		640		106.85		
8120 Strukturverbesserungen	660		640		106.85		20.00	3
Saldo		660		640		106.85		
3010.01 Löhne Elementarschädenschätzer	580		580		84.50		0.00	0
3050.01 AG-Beiträge AHV, IV, EO, ALV, Verwaltungskosten	40		40		4.85		0.00	0
3053.01 AG-Beiträge an Unfall- versicherungen	10		10		0.20		0.00	0
3054.01 AG-Beiträge an Familien- ausgleichskasse	10		10		1.20		0.00	0
3170.01 Reisekosten und Spesen	20		0		16.10		20.00	---
814 Produktionsverbesserungen	3'390		3'370		3'279.85		20.00	1
Pflanzen								
Saldo		3'390		3'370		3'279.85		
8140 Produktionsverbesserungen	3'390		3'370		3'279.85		20.00	1
Pflanzen								
Saldo		3'390		3'370		3'279.85		
3010.01 Löhne Erhebungsstellenleiter	2'890		2'870		2'303.90		20.00	1

Erfolgsrechnung

Gemeinde Röthenbach i. E.
Buchungsperiode 2022

Einwohnergemeinde Funktionale Gliederung	Budget 2022		Budget 2021		Rechnung 2020		Abweichung	
	Aufwand	Ertrag	Aufwand	Ertrag	Aufwand	Ertrag	CHF	%
3050.01 AG-Beiträge AHV, IV, EO, ALV, Verwaltungskosten	190		190		151.30		0.00	0
3053.01 AG-Beiträge an Unfall- versicherungen	10		10		5.35		0.00	0
3054.01 AG-Beiträge an Familien- ausgleichskasse	50		50		37.00		0.00	0
3101.01 Reinigungs- und Verbrauchs- material	0		0		640.00		0.00	---
3170.01 Reisekosten und Spesen	200		200		142.30		0.00	0
3636.01 Mitgliedschafts- und Jahresbeiträge	50		50		0.00		0.00	0
82 Forstwirtschaft Saldo	20	20	50	50	882.40 423.40	1'305.80	0.00	---
820 Forstwirtschaft Saldo	20	20	50	50	882.40 423.40	1'305.80	0.00	---
8200 Forstwirtschaft Saldo	20	20	50	50	882.40 423.40	1'305.80	0.00	---
3130.01 Dienstleistungen Dritter	0		0		852.00		0.00	---
3636.01 Mitgliedschafts- und Jahresbeiträge	20		50		30.40		30.00-	-60
4250.01 Erlös aus Holzverkauf		0		0		1'305.80	0.00	---
4893.01 Entnahmen aus Vorfinanzierunge n des EK		20		50		0.00	30.00-	-60
83 Jagd und Fischerei Saldo	1'650	1'650	1'650	1'650	1'650.00	1'650.00	0.00	0
830 Jagd und Fischerei Saldo	1'650	1'650	1'650	1'650	1'650.00	1'650.00	0.00	0

Erfolgsrechnung

Gemeinde Röthenbach i. E.
Buchungsperiode 2022

Einwohnergemeinde Funktionale Gliederung	Budget 2022		Budget 2021		Rechnung 2020		Abweichung	
	Aufwand	Ertrag	Aufwand	Ertrag	Aufwand	Ertrag	CHF	%
8300 Jagd und Fischerei		1'650		1'650		1'650.00	0.00	0
Saldo	1'650		1'650		1'650.00			
4430.01 Pachtzinse für Fischrechte		1'650		1'650		1'650.00	0.00	0
84 Tourismus	14'760	12'290	12'020	8'790	12'492.50	10'526.75	760.00-	-24
Saldo		2'470		3'230		1'965.75		
840 Tourismus	14'760	12'290	12'020	8'790	12'492.50	10'526.75	760.00-	-24
Saldo		2'470		3'230		1'965.75		
8400 Tourismus	2'970	500	3'730	500	1'965.75		760.00-	-24
Saldo		2'470		3'230		1'965.75		
3130.01 Dienstleistungen Dritter	1'000		1'760		0.00		760.00-	-43
3134.01 Sach- und Haftpflicht- versicherungen	30		30		32.55		0.00	0
3635.01 Beitrag Wanderbus	1'940		1'940		1'933.20		0.00	0
4260.01 Rückerstattungen Dritter		500		500		0.00	0.00	0
8401 Turm Chuderhüsi	11'790	11'790	8'290	8'290	10'526.75	10'526.75	0.00	---
Saldo								
3010.01 Löhne Betriebspersonal	3'280		2'800		4'011.00		480.00	17
3053.01 AG-Beiträge an Unfall- versicherungen	10		10		9.60		0.00	0
3101.01 Reinigungs- und Verbrauchs- material	70		50		57.05		20.00	40
3111.01 Anschaffung, Maschinen, Geräte	100		100		0.00		0.00	0
3120.01 Ver- und Entsorgung	160		160		272.00		0.00	0
3130.01 Dienstleistungen Dritter	3'000		0		0.00		3'000.00	---
3134.01 Sachversicherungsprämien	430		430		424.95		0.00	0
3144.01 Unterhalt Hochbauten	1'500		1'500		2'686.35		0.00	0
3151.01 Unterhalt Apparate, Maschinen, Geräte, Fahrzeuge	100		100		55.00		0.00	0
3160.01 Miete, Pacht Liegenschaften	3'140		3'140		3'010.80		0.00	0
4240.01 Benützungsgebühren		400		400		400.00	0.00	0
4260.01 Rückerstattungen Dritter		1'000		1'000		1'435.45	0.00	0

Erfolgsrechnung

Gemeinde Röthenbach i. E.
Buchungsperiode 2022

Einwohnergemeinde Funktionale Gliederung	Budget 2022		Budget 2021		Rechnung 2020		Abweichung	
	Aufwand	Ertrag	Aufwand	Ertrag	Aufwand	Ertrag	CHF	%
4502.01 Entnahme Stiftung Turm		10'390		6'890		8'691.30	3'500.00	51
87 Brennstoffe und Energie	165'960	222'860	144'760	201'360	180'364.10	237'496.10	300.00	1
Saldo	56'900		56'600		57'132.00			
871 Elektrizität		57'000		56'700		57'232.00	300.00	1
Saldo	57'000		56'700		57'232.00			
8710 Elektrizität allgemein		57'000		56'700		57'232.00	300.00	1
Saldo	57'000		56'700		57'232.00			
4120.01 Konzessionsgebühr BKW		57'000		56'700		57'232.00	300.00	1
873 Nichtelektrische Energie	100		100		100.00		0.00	0
Saldo		100		100		100.00		
8730 Nichtelektrische Energie all- gemein	100		100		100.00		0.00	0
Saldo		100		100		100.00		
3636.01 Mitgliedschafts- und Jahresbeiträge	100		100		100.00		0.00	0
879 Energie	165'860	165'860	144'660	144'660	180'264.10	180'264.10	0.00	---
Saldo								
8791 Fernwärmebetrieb Energie (Gemeindebetrieb)	165'860	165'860	144'660	144'660	180'264.10	180'264.10	0.00	---
Saldo								
3000.01 Entschädigungen Tag- und Sitzungsgelder	0		200		0.00		200.00-	-100
3101.01 Betriebs-, Verbrauchsmaterial Wärmeeinkauf	110'770		92'000		83'109.60		18'770.00	20
3102.01 Drucksachen, Publikationen	100		100		0.00		0.00	0
3132.01 Nachführung Leitungskataster	1'530		2'330		1'185.05		800.00-	-34
3143.01 Unterhalt Leitungen	6'000		500		30'665.50		5'500.00	1100
3300.30 Planmässige Abschreibungen	7'020		7'020		7'019.15		0.00	0

Erfolgsrechnung

Gemeinde Röthenbach i. E.
Buchungsperiode 2022

Einwohnergemeinde Funktionale Gliederung	Budget 2022		Budget 2021		Rechnung 2020		Abweichung	
	Aufwand	Ertrag	Aufwand	Ertrag	Aufwand	Ertrag	CHF	%
3300.99 Planmässige Abschreibungen Sachanlagen (bish. VV)	8'860		8'860		8'857.60		0.00	0
3409.90 Verrechnete Zinsen	170		240		234.45		70.00-	-29
3612.90 Verrechneter Verwaltungs- aufwand	1'940		200		200.00		1'740.00	870
3893.01 Einlagen Werterhalt (SF WE)	7'620		12'620		0.00		5'000.00-	-40
3893.50 Einlagen in Werterhalt aus Anschlussgebühren	10'000		5'000		28'000.00		5'000.00	100
4240.01 Grundgebühren		13'380		12'780		11'555.00	600.00	5
4240.02 Wärmeverkauf		126'600		111'000		108'352.95	15'600.00	14
4240.50 Anschlussgebühren		10'000		5'000		28'000.00	5'000.00	100
4893.01 Entnahmen aus Werterhalt		15'880		15'880		32'356.15	0.00	0
9010.01 Abschluss SF im EK, Ertragsüberschuss	11'850		15'590		20'992.75		3'740.00-	-24
9 Finanzen und Steuern Saldo	478'590 3'269'990	3'748'580	503'590 3'191'150	3'694'740	1'033'557.66 2'817'109.39	3'850'667.05	78'840.00	2
91 Steuern Saldo	19'110 2'099'090	2'118'200	24'010 1'986'450	2'010'460	12'430.20 2'207'441.05	2'219'871.25	112'640.00	6
910 Steuern Saldo	19'110 2'099'090	2'118'200	24'010 1'986'450	2'010'460	12'430.20 2'207'441.05	2'219'871.25	112'640.00	6
9100 Allgemeine Gemeindesteuern Saldo	18'800 1'868'100	1'886'900	23'700 1'775'260	1'798'960	9'805.65 1'982'025.65	1'991'831.30	92'840.00	5
3180.01 Wertberichtigung gefährdete Steuerguthaben	2'000		2'000		5'324.75		0.00	0
3181.01 Forderungsverluste allgemeine Gemeindesteuern	16'800		21'700		4'480.90		4'900.00-	-23
4000.01 Einkommenssteuern		1'700'000		1'610'000		1'822'192.05	90'000.00	6
4000.20 Nachsteuern und Bussen Einkommenssteuern		100		100		306.55	0.00	0
4000.40 Aktive Steuerauscheidungen Einkommenssteuern		39'700		38'600		38'846.90	1'100.00	3

Erfolgsrechnung

Gemeinde Röthenbach i. E.
Buchungsperiode 2022

Einwohnergemeinde Funktionale Gliederung	Budget 2022		Budget 2021		Rechnung 2020		Abweichung	
	Aufwand	Ertrag	Aufwand	Ertrag	Aufwand	Ertrag	CHF	%
4000.50 Passive Steuerauscheidungen Einkommenssteuern		28'300-		30'400-		22'850.00-	2'100.00	-7
4001.01 Vermögenssteuern		126'800		117'400		123'619.60	9'400.00	8
4001.40 Aktive Steuerauscheidungen Vermögenssteuern		10'600		10'200		12'908.10	400.00	4
4001.50 Passive Steuerauscheidungen Vermögenssteuern		7'500-		8'900-		5'679.60-	1'400.00	-16
4002.01 Quellensteuern		11'300		12'000		15'002.55	700.00-	-6
4002.10 Quellensteuern aus BGSA		700		800		338.50	100.00-	-12.3
4010.01 Gewinnsteuern		16'800		28'800		1'205.15	12'000.00-	-42
4010.40 Aktive Steuerauscheidungen Gewinnsteuern		13'900		18'200		4'800.50	4'300.00-	-24
4010.50 Passive Steuerauscheidungen Gewinnsteuern		4'600-		4'600-		824.20-	0.00	0
4011.01 Kapitalsteuern		800		1'100		16.10-	300.00-	-27
4011.40 Aktive Steuerauscheidungen Kapitalsteuern		1'100		700		1'328.20	400.00	57
4011.50 Passive Steuerauscheidungen Kapitalsteuern		0		40-		5.50-	40.00	-100
4029.01 Eingang abgeschriebene Steuern		5'500		5'000		658.60	500.00	10
9101 Sondersteuern	300	50'000	300	45'000	2'638.70	51'789.30	5'000.00	11
Saldo	49'700		44'700		49'150.60			
3181.01 Tatsächliche Forderungsverlust e Sonderveranlagungen	300		300		2'638.70		0.00	0
4022.01 Grundstückgewinnsteuern		10'000		5'000		17'750.50	5'000.00	100
4022.10 Sonderveranlagungen		35'000		35'000		33'111.10	0.00	0
4029.01 Eingang abgeschriebene Steuern		5'000		5'000		927.70	0.00	0
9102 Liegenschaftssteuern	10	175'100	10	160'100	14.15-	170'090.65	15'000.00	9
Saldo	175'090		160'090		170'104.80			
3181.01 Forderungsverluste Liegen- schaftssteuern	10		10		14.15-		0.00	0
4021.01 Liegenschaftssteuern		175'000		160'000		169'957.50	15'000.00	9
4029.01 Eingang abgeschriebene Steuern		100		100		133.15	0.00	0

Erfolgsrechnung

Gemeinde Röthenbach i. E.
Buchungsperiode 2022

Einwohnergemeinde Funktionale Gliederung		Budget 2022		Budget 2021		Rechnung 2020		Abweichung	
		Aufwand	Ertrag	Aufwand	Ertrag	Aufwand	Ertrag	CHF	%
9103	Hundetaxe		6'200		6'400		6'160.00	200.00-	-3
	Saldo	6'200		6'400		6'160.00			
4033.01	Hundetaxe		6'200		6'400		6'160.00	200.00-	-3
93	Finanz- und Lastenausgleich	216'450	1'488'520	214'850	1'573'360	217'944.00	1'584'443.00	86'440.00-	-6
	Saldo	1'272'070		1'358'510		1'366'499.00			
930	Finanz- und Lastenausgleich	216'450	1'488'520	214'850	1'573'360	217'944.00	1'584'443.00	86'440.00-	-6
	Saldo	1'272'070		1'358'510		1'366'499.00			
9300	Finanz- und Lastenausgleich	216'450	1'488'520	214'850	1'573'360	217'944.00	1'584'443.00	86'440.00-	-6
	Saldo	1'272'070		1'358'510		1'366'499.00			
3621.60	Lastenausgleich neue Aufgabenteilung	216'450		214'850		217'944.00		1'600.00	1
4621.50	Zuschuss Mindestausstattung		482'770		537'000		547'164.00	54'230.00-	-10
4621.60	Zuschuss geografisch- topografische Lasten		450'000		450'700		450'600.00	700.00-	-0
4621.61	Zuschuss soziodemografische Lasten		11'600		10'360		10'156.00	1'240.00	12
4622.70	Zuschuss Disparitätenabbau		544'150		575'300		576'523.00	31'150.00-	-5
95	Ertragsanteile, übrige		2'000				8'264.95	2'000.00	---
	Saldo	2'000				8'264.95			
950	Ertragsanteile, übrige		2'000				8'264.95	2'000.00	---
	Saldo	2'000				8'264.95			
9500	Ertragsanteile, übrige		2'000				8'264.95	2'000.00	---
	Saldo	2'000				8'264.95			
4024.01	Erbschafts- und Schenkungssteuern		1'000		0		7'084.75	1'000.00	---
4600.01	Ertragsanteile dir. Bundessteu		1'000		0		1'180.20	1'000.00	---

Erfolgsrechnung

Gemeinde Röthenbach i. E.
Buchungsperiode 2022

Einwohnergemeinde Funktionale Gliederung		Budget 2022		Budget 2021		Rechnung 2020		Abweichung	
		Aufwand	Ertrag	Aufwand	Ertrag	Aufwand	Ertrag	CHF	%
96	Vermögens- und Schuldenverwaltung	25'900	36'720	31'100	37'290	22'506.20	37'832.50	4'630.00	75
	Saldo	10'820		6'190		15'326.30			
961	Zinsen	7'740	7'400	12'850	7'470	5'511.75	8'905.05	5'040.00-	-94
	Saldo		340		5'380	3'393.30			
9610	Zinsen	7'740	7'400	12'850	7'470	5'511.75	8'905.05	5'040.00-	-94
	Saldo		340		5'380	3'393.30			
3401.01	Zinsen kurzfristige Schulden (Sachgruppe 201)	1'300		1'050		32.60		250.00	24
3406.01	Zinsen mittel- u. langfristige Schulden	1'750		3'500		1'000.00		1'750.00-	-50
3409.01	Zinsen auf Sonderrechnungen	1'740		1'750		1'769.25		10.00-	-1
3409.90	Verrechnete Zinsen Spezial- finanzierungen	1'450		1'250		1'275.60		200.00	16
3499.01	Vergütungszinsen Steuern	1'500		5'300		1'434.30		3'800.00-	-72
4400.01	Zinsen flüssige Mittel		100		100		33.11	0.00	0
4401.01	Verzugszinsen Steuern		6'500		6'500		7'887.40	0.00	0
4407.01	Zinsen langfristige Finanz- anlagen		500		500		604.99	0.00	0
4409.01	verrechnete Zinsen (Fernwärme)		170		240		246.55	70.00-	-29
4451.01	Zins aus Beteiligungen VV		130		130		133.00	0.00	0
963	Liegenschaften des Finanzver- mögens	18'160	29'320	18'150	29'820	15'554.55	28'927.45	510.00-	-4
	Saldo	11'160		11'670		13'372.90			
9630	Liegenschaften des Finanzver- mögens	18'160	29'320	18'150	29'820	15'554.55	28'927.45	510.00-	-4
	Saldo	11'160		11'670		13'372.90			
3134.01	Sachversicherungsprämien	1'120		1'120		1'111.05		0.00	0
3151.01	Unterhalt Apparate, Maschinen, Geräte, Fahrzeuge	500		0		0.00		500.00	---

Erfolgsrechnung

Gemeinde Röthenbach i. E.
Buchungsperiode 2022

Einwohnergemeinde Funktionale Gliederung	Budget 2022		Budget 2021		Rechnung 2020		Abweichung	
	Aufwand	Ertrag	Aufwand	Ertrag	Aufwand	Ertrag	CHF	%
3430.01 Baulicher Unterhalt Liegenschaften FV	2'000		3'000		1'988.00		1'000.00-	-33
3439.01 Ver- und Entsorgung FV	5'000		5'100		3'543.50		100.00-	-2
3612.90 Verrechneter Verwaltungs- aufwand	2'140		1'530		1'512.00		610.00	40
3893.01 Einlagen in Vorfinanzierung Werterhalt	7'400		7'400		7'400.00		0.00	0
4260.01 Rückerstattungen Dritter, Nebenkosten		4'500		4'500		5'608.30	0.00	0
4430.01 Mietzinse		22'320		22'320		22'322.00	0.00	0
4893.01 Entnahmen aus Vorfinanzierung Werterhalt		2'500		3'000		997.15	500.00-	-17
969 Finanzvermögen Saldo			100	100	1'439.90	1'439.90	100.00-	-100
9690 Finanzvermögen Saldo			100	100	1'439.90	1'439.90	100.00-	-100
3180.00 Wertberichtigungen auf Forderungen	0		100		0.00		100.00-	-100
3440.01 Wertberichtigungen Finanz- anlagen FV	0		0		1'439.90		0.00	---
97 Rückverteilungen Saldo	250	250	500	500	255.35	255.35	250.00-	-50
971 Rückverteilungen aus CO2-Ab- gabe Saldo	250	250	500	500	255.35	255.35	250.00-	-50
9710 Rückverteilungen aus CO2-Ab- gabe Saldo	250	250	500	500	255.35	255.35	250.00-	-50
4699.10 Rückverteilung CO2-Abgabe		250		500		255.35	250.00-	-50

Erfolgsrechnung

Gemeinde Röthenbach i. E.
Buchungsperiode 2022

Einwohnergemeinde	Funktionale Gliederung	Budget 2022		Budget 2021		Rechnung 2020		Abweichung	
		Aufwand	Ertrag	Aufwand	Ertrag	Aufwand	Ertrag	CHF	%
99	Nicht aufgeteilte Posten	217'130	102'890	233'630	73'130	780'677.26		46'260.00-	-29
	Saldo		114'240		160'500		780'677.26		
990	Nicht aufgeteilte Posten	217'130		217'130		289'944.35		0.00	0
	Saldo		217'130		217'130		289'944.35		
9900	Nicht aufgeteilte Posten					72'814.05		0.00	---
	Saldo						72'814.05		
3894.01	einlage in finanzpol. Reserve zusätzliche Abschreibungen	0		0		72'814.05		0.00	---
9901	Abschreibung bestehendes Verwaltungsvermögen	217'130		217'130		217'130.30		0.00	0
	Saldo		217'130		217'130		217'130.30		
3300.90	Planmässige Abschreibungen bish. VV (10 Jahre)	217'130		217'130		217'130.30		0.00	0
995	Neutrale Aufwendungen und Erträge		34'680	16'500	51'180			0.00	0
	Saldo	34'680		34'680					
9950	Neutrale Aufwendungen und Erträge		34'680	16'500	51'180			0.00	0
	Saldo	34'680		34'680					
3896.01	Einlagen in Schwankungsreserve	0		16'500		0.00		16'500.00-	-100
4896.01	Entnahmen aus Neubewertungsreserven		34'680		51'180		0.00	16'500.00-	-32
999	Abschluss		68'210		21'950	490'732.91		46'260.00	211
	Saldo	68'210		21'950		490'732.91			
9990	Abschluss		68'210		21'950	490'732.91		46'260.00	211
	Saldo	68'210		21'950		490'732.91			
9000.01	Ertragsüberschuss	0		0		490'732.91		0.00	---
9001.01	Aufwandüberschuss		68'210		21'950		0.00	46'260.00	211

Erfolgsrechnung

Gemeinde Röthenbach i. E.
Buchungsperiode 2022

Einwohnergemeinde Sachgruppengliederung	Budget 2022		Budget 2021		Rechnung 2020		Abweichung	
	Aufwand	Ertrag	Aufwand	Ertrag	Aufwand	Ertrag	CHF	%
Einwohnergemeinde	4'975'830	4'975'830	4'867'770	4'867'770	5'086'557.20	5'086'557.20	0	---
3 Aufwand	4'908'940		4'833'080		4'489'263.54		75'860	2
30 Personalaufwand	731'180		733'250		653'720.30		2'070-	-0
31 Sach- und übriger Betriebsaufwand	1'268'590		1'302'410		1'125'991.93		33'820-	-3
33 Abschreibungen Verwaltungsvermögen	344'220		302'030		304'870.30		42'190	14
34 Finanzaufwand	15'210		21'220		12'729.70		6'010-	-28
35 Einlagen in Fonds und Spezialfinanzierungen	192'580		181'920		195'448.56		10'660	6
36 Transferaufwand	2'239'880		2'151'820		2'004'711.80		88'060	4
38 Ausserordentlicher Aufwand	30'520		47'020		108'301.20		16'500-	-35
39 Interne Verrechnungen	86'760		93'410		83'489.75		6'650-	-7
4 Ertrag		4'907'620		4'833'080		5'086'557.20	74'540	2
40 Fiskalertrag		2'119'200		2'010'460		2'226'956.00	108'740	5
41 Regalien und Konzessionen		57'000		56'700		57'232.00	300	1
42 Entgelte		799'960		740'390		817'897.70	59'570	8
44 Finanzertrag		56'910		56'780		59'455.80	130	0
45 Entnahmen aus Fonds und Spezialfinanzierungen		86'240		65'390		81'812.45	20'850	32
46 Transferertrag		1'641'950		1'733'540		1'719'842.85	91'590-	-5
48 Ausserordentlicher Ertrag		59'600		76'410		39'870.65	16'810-	-22
49 Interne Verrechnungen		86'760		93'410		83'489.75	6'650-	-7
9 Abschlusskonten	66'890	68'210	34'690	34'690	597'293.66		1'320	---
90 Abschluss Erfolgsrechnung	66'890	68'210	34'690	34'690	597'293.66		1'320	---

Erfolgsrechnung

Gemeinde Röthenbach i. E.
Buchungsperiode 2022

Einwohnergemeinde Sachgruppengliederung		Budget 2022		Budget 2021		Rechnung 2020		Abweichung	
		Aufwand	Ertrag	Aufwand	Ertrag	Aufwand	Ertrag	CHF	%
3	Aufwand	4'908'940		4'833'080		4'489'263.54		75'860	2
30	Personalaufwand	731'180		733'250		653'720.30		2'070-	-0
300	Behörden und Kommissionen	92'160		95'630		75'760.45		3'470-	-4
3000	Löhne, Tag- und Sitzungsgelder an Behörden und Kommissionen	92'160		95'630		75'760.45		3'470-	-4
301	Löhne des Verwaltungs- und Betriebspersonals	534'640		531'920		494'728.95		2'720	1
3010	Löhne des Verwaltungs- und Betriebspersonals	534'640		531'920		494'728.95		2'720	1
304	Zulagen	3'690		3'690		3'684.00		0	0
3040	Kinder- und Ausbildungszulagen	3'690		3'690		3'684.00		0	0
305	Arbeitgeberbeiträge	74'690		73'430		67'607.05		1'260	2
3050	AG-Beiträge AHV, IV, EO, ALV, Verwaltungskosten	32'830		32'530		29'679.50		300	1
3052	AG-Beiträge an Pensionskassen	26'890		25'520		24'373.20		1'370	5
3053	AG-Beiträge an Unfallversicherungen	5'700		5'680		4'621.75		20	0
3054	AG-Beiträge an Familienausgleichskasse	8'000		7'940		7'256.80		60	1
3055	AG-Beiträge an Krankentaggeldversicherung	1'270		1'760		1'675.80		490-	-28
309	Übriger Personalaufwand	26'000		28'580		11'939.85		2'580-	-9
3090	Aus- und Weiterbildung des Personals	20'000		17'250		9'405.10		2'750	16
3091	Personalwerbung	300		600				300-	-50
3099	Übriger Personalaufwand	5'700		10'730		2'534.75		5'030-	-47

Erfolgsrechnung

Gemeinde Röthenbach i. E.
Buchungsperiode 2022

Einwohnergemeinde Sachgruppengliederung	Budget 2022		Budget 2021		Rechnung 2020		Abweichung	
	Aufwand	Ertrag	Aufwand	Ertrag	Aufwand	Ertrag	CHF	%
31 Sach- und übriger Betriebsaufwand	1'268'590		1'302'410		1'125'991.93		33'820-	-3
310 Material- und Warenaufwand	239'490		219'390		195'282.26		20'100	9
3100 Büromaterial	7'350		6'850		4'949.95		500	7
3101 Betriebs-, Verbrauchsmaterial	176'090		156'200		149'173.47		19'890	13
3102 Drucksachen, Publikationen	4'800		4'750		3'961.70		50	1
3103 Fachliteratur, Zeitschriften	8'450		5'180		5'391.55		3'270	63
3104 Lehrmittel	36'550		39'260		30'031.14		2'710-	-7
3105 Lebensmittel	5'950		6'850		1'428.85		900-	-13
3106 Medizinisches Material	300		300		345.60		0	0
311 Nicht aktivierbare Anlagen	79'060		95'820		74'156.13		16'760-	-17
3110 Büromöbel und Geräte	10'980		9'100		2'012.60		1'880	21
3111 Maschinen, Geräte und Fahrzeuge.	19'000		47'950		43'186.00		28'950-	-60
3112 Kleider, Wäsche, Vorhänge	9'940		8'100		5'260.85		1'840	23
3113 Hardware	21'370		17'570		12'442.25		3'800	22
3118 Immaterielle Anlagen	17'670		13'000		11'180.73		4'670	36
3119 Übrige nicht aktivierbare Anlagen	100		100		73.70		0	0
312 Ver- und Entsorgung Liegenschaften Verwaltungsvermögen	78'780		80'190		71'029.35		1'410-	-2
3120 Ver- und Entsorgung Liegenschaften Verwaltungsvermögen	78'780		80'190		71'029.35		1'410-	-2
313 Dienstleistungen und Honorare	447'040		508'840		451'989.20		61'800-	-12
3130 Dienstleistungen Dritter	325'680		375'230		304'206.27		49'550-	-13
3131 Planungen und Projektierungen Dritter	1'000		4'000		21'853.45		3'000-	-75
3132 Honorare externe Berater, Gutachter, Fachexperten etc.	88'470		97'450		98'666.08		8'980-	-9
3134 Sachversicherungsprämien	25'950		25'930		23'068.95		20	0
3136 Honorare privatärztlicher Tätigkeit	5'330		5'450		3'623.55		120-	-2

Erfolgsrechnung

Gemeinde Röthenbach i. E.
Buchungsperiode 2022

Einwohnergemeinde Sachgruppengliederung		Budget 2022		Budget 2021		Rechnung 2020		Abweichung	
		Aufwand	Ertrag	Aufwand	Ertrag	Aufwand	Ertrag	CHF	%
3137	Steuern und Abgaben	610		780		570.90		170-	-22
314	Baulicher Unterhalt und betrieblicher Unterhalt	174'220		171'860		156'620.10		2'360	1
3140	Unterhalt an Grundstücken	25'650		20'650		18'724.85		5'000	24
3141	Unterhalt Strassen / Verkehrswege	61'500		58'500		46'179.65		3'000	5
3143	Unterhalt übrige Tiefbauten	38'000		55'440		83'380.05		17'440-	-31
3144	Unterhalt Hochbauten, Gebäude	49'070		37'270		8'335.55		11'800	32
315	Unterhalt Mobilien und immaterielle Anlagen	76'400		64'030		56'054.39		12'370	19
3150	Unterhalt Büromöbel und -geräte	9'280		4'780		4'277.90		4'500	94
3151	Unterhalt Apparate, Maschinen, Geräte, Fahrzeuge, Werkzeuge	26'520		19'470		11'999.94		7'050	36
3153	Informatik-Unterhalt (Hardware)	16'120		16'120		16'117.30		0	0
3158	Unterhalt immaterielle Anlagen	24'480		23'660		23'659.25		820	3
316	Mieten, Leasing, Pachten, Benützungsgebühren	107'980		96'750		85'477.40		11'230	12
3160	Miete und Pacht Liegenschaften	22'700		22'680		14'973.00		20	0
3161	Mieten, Benützungskosten Anlagen	85'280		74'070		70'504.40		11'210	15
317	Spesenentschädigungen	42'310		37'220		23'118.10		5'090	14
3170	Reisekosten und Spesen	23'840		18'880		19'656.20		4'960	26
3171	Exkursionen, Schulreisen und Lager	18'470		18'340		3'461.90		130	1
318	Wertberichtigungen auf Forderungen	19'910		24'910		11'781.10		5'000-	-20
3180	Wertberichtigungen auf Forderungen	2'000		2'100		5'324.75		100-	-5
3181	Tatsächliche Forderungsverluste	17'910		22'810		6'456.35		4'900-	-21

Erfolgsrechnung

Gemeinde Röthenbach i. E.
Buchungsperiode 2022

Einwohnergemeinde Sachgruppengliederung		Budget 2022		Budget 2021		Rechnung 2020		Abweichung	
		Aufwand	Ertrag	Aufwand	Ertrag	Aufwand	Ertrag	CHF	%
319	Verschiedener Betriebsaufwand	3'400		3'400		483.90		0	0
3199	Übriger Betriebsaufwand	3'400		3'400		483.90		0	0
33	Abschreibungen Verwaltungsvermögen	344'220		302'030		304'870.30		42'190	14
330	Sachanlagen VV	344'220		302'030		304'870.30		42'190	14
3300	Planmässige Abschreibungen Sachanlagen	344'220		302'030		304'870.30		42'190	14
34	Finanzaufwand	15'210		21'220		12'729.70		6'010-	-28
340	Zinsaufwand	6'710		7'820		4'324.00		1'110-	-14
3401	Verzinsung kurzfristige Finanzverbindlichkeiten	1'300		1'050		32.60		250	24
3406	Verzinsung langfristige Finanzverbindlichkeiten	1'750		3'500		1'000.00		1'750-	-50
3409	Übrige Passivzinsen	3'660		3'270		3'291.40		390	12
343	Liegenschaftenaufwand Finanzvermögen	7'000		8'100		5'531.50		1'100-	-14
3430	Baulicher Unterhalt Liegenschaften FV	2'000		3'000		1'988.00		1'000-	-33
3439	Übriger Liegenschaftsaufwand FV	5'000		5'100		3'543.50		100-	-2
344	Wertberichtigungen Anlagen FV					1'439.90		0	---
3440	Wertberichtigungen Finanzanlagen FV					1'439.90		0	---
349	Verschiedener Finanzaufwand	1'500		5'300		1'434.30		3'800-	-72
3499	Übriger Finanzaufwand	1'500		5'300		1'434.30		3'800-	-72

Erfolgsrechnung

Gemeinde Röthenbach i. E.
Buchungsperiode 2022

Einwohnergemeinde Sachgruppengliederung		Budget 2022		Budget 2021		Rechnung 2020		Abweichung	
		Aufwand	Ertrag	Aufwand	Ertrag	Aufwand	Ertrag	CHF	%
35	Einlagen in Fonds und Spezialfinanzierungen	192'580		181'920		195'448.56		10'660	6
351	Einlagen in Fonds und Spezialfinanzierungen im Eigenkapital	192'580		181'920		195'448.56		10'660	6
3510	Einlagen in Spezialfinanzierungen EK	192'580		181'920		195'448.56		10'660	6
36	Transferaufwand	2'239'880		2'151'820		2'004'711.80		88'060	4
360	Ertragsanteile an Dritte	55'130		55'130		52'397.45		0	0
3602	Ertragsanteile an Gemeinden und Gemeindeverbände	55'130		55'130		52'397.45		0	0
361	Entschädigungen an Gemeinwesen	968'690		968'790		877'064.50		100-	-0
3611	Entschädigungen an Kantone und Konkordate	931'340		945'860		854'369.45		14'520-	-2
3612	Entschädigungen an Gemeinden und Gemeindeverbände	37'350		22'930		22'695.05		14'420	63
362	Finanz- und Lastenausgleich	216'450		214'850		217'944.00		1'600	1
3621	Finanz- und Lastenausgleich an Kanton	216'450		214'850		217'944.00		1'600	1
363	Beiträge an Gemeinwesen und Dritte	966'810		885'320		836'702.35		81'490	9
3631	Beiträge an Kantone und Konkordate	373'130		362'020		350'335.25		11'110	3
3632	Beiträge an Gemeinden und Gemeindeverbände	523'660		454'550		413'516.45		69'110	15
3634	Beiträge an öffentliche Unternehmen	2'150		2'010		2'008.95		140	7
3635	Beiträge an private Unternehmen	1'990		1'990		1'983.20		0	0
3636	Beiträge an private Organisationen ohne Erwerbszweck	35'940		38'380		44'990.35		2'440-	-6

Erfolgsrechnung

Gemeinde Röthenbach i. E.
Buchungsperiode 2022

Einwohnergemeinde Sachgruppengliederung		Budget 2022		Budget 2021		Rechnung 2020		Abweichung	
		Aufwand	Ertrag	Aufwand	Ertrag	Aufwand	Ertrag	CHF	%
3637	Beiträge an private Haushalte	29'940		26'370		23'868.15		3'570	14
365	Wertberichtigungen Beteiligungen VV					0.30		0	---
3650	Wertberichtigungen Beteiligungen VV					0.30		0	---
366	Abschreibungen Investitionsbeiträge	32'800		27'730		20'603.20		5'070	18
3660	Planmässige Abschreibung Investitionsbeiträge	32'800		27'730		20'603.20		5'070	18
38	Ausserordentlicher Aufwand	30'520		47'020		108'301.20		16'500-	-35
389	Einlagen in das Eigenkapital	30'520		47'020		108'301.20		16'500-	-35
3893	Einlagen in Vorfinanzierungen des EK	30'520		30'520		35'487.15		0	0
3894	Einlagen in finanzpolitische Reserven					72'814.05		0	---
3896	Einlagen in Neubewertungsreserven			16'500				16'500-	-100
39	Interne Verrechnungen	86'760		93'410		83'489.75		6'650-	-7
390	Material- und Warenbezüge	8'400		5'880		7'286.10		2'520	43
3900	Interne Verrechnung von Material- und Warenbezügen	8'400		5'880		7'286.10		2'520	43
391	Dienstleistungen	78'360		87'530		76'203.65		9'170-	-10
3910	Interne Verrechnung von Dienstleistungen	78'360		87'530		76'203.65		9'170-	-10

Erfolgsrechnung

Gemeinde Röthenbach i. E.
Buchungsperiode 2022

Einwohnergemeinde Sachgruppengliederung		Budget 2022		Budget 2021		Rechnung 2020		Abweichung	
		Aufwand	Ertrag	Aufwand	Ertrag	Aufwand	Ertrag	CHF	%
4	Ertrag		4'907'620		4'833'080		5'086'557.20	74'540	2
40	Fiskalertrag		2'119'200		2'010'460		2'226'956.00	108'740	5
400	Direkte Steuern natürliche Personen		1'853'400		1'749'800		1'984'684.65	103'600	6
4000	Einkommenssteuern natürliche Personen		1'711'500		1'618'300		1'838'495.50	93'200	6
4001	Vermögenssteuern natürliche Personen		129'900		118'700		130'848.10	11'200	9
4002	Quellensteuern natürliche Personen		12'000		12'800		15'341.05	800-	-6
401	Direkte Steuern juristische Personen		28'000		44'160		6'488.05	16'160-	-37
4010	Gewinnsteuern juristische Personen		26'100		42'400		5'181.45	16'300-	-38
4011	Kapitalssteuern juristische Personen		1'900		1'760		1'306.60	140	8
402	Übrige Direkte Steuern		231'600		210'100		229'623.30	21'500	10
4021	Grundsteuern		175'000		160'000		169'957.50	15'000	9
4022	Vermögensgewinnsteuern		45'000		40'000		50'861.60	5'000	12.3
4024	Erbschafts- und Schenkungssteuern		1'000				7'084.75	1'000	---
4029	Eingang abgeschriebene Steuern		10'600		10'100		1'719.45	500	5
403	Besitz- und Aufwandsteuern		6'200		6'400		6'160.00	200-	-3
4033	Hundesteuer		6'200		6'400		6'160.00	200-	-3
41	Regalien und Konzessionen		57'000		56'700		57'232.00	300	1
412	Konzessionen		57'000		56'700		57'232.00	300	1
4120	Konzessionen		57'000		56'700		57'232.00	300	1

Erfolgsrechnung

Gemeinde Röthenbach i. E.
Buchungsperiode 2022

Einwohnergemeinde Sachgruppengliederung	Budget 2022		Budget 2021		Rechnung 2020		Abweichung	
	Aufwand	Ertrag	Aufwand	Ertrag	Aufwand	Ertrag	CHF	%
42 Entgelte		799'960		740'390		817'897.70	59'570	8
420 Ersatzabgaben		75'000		68'000		78'193.25	7'000	10
4200 Ersatzabgaben		75'000		68'000		78'193.25	7'000	10
421 Gebühren für Amtshandlungen		23'500		21'900		26'923.90	1'600	7
4210 Gebühren für Amtshandlungen		23'500		21'900		26'923.90	1'600	7
424 Benützungsgebühren und Dienstleistungen		637'110		565'750		639'608.35	71'360	13
4240 Benützungsgebühren und Dienstleistungen		637'110		565'750		639'608.35	71'360	13
425 Erlös aus Verkäufen		400		25'150		11'238.00	24'750-	-98
4250 Verkäufe		400		25'150		11'238.00	24'750-	-98
426 Rückerstattungen		63'850		59'490		61'934.20	4'360	7
4260 Rückerstattungen und Kostenbeiträge Dritter		63'850		59'490		61'934.20	4'360	7
427 Bussen		100		100			0	0
4270 Bussen		100		100			0	0
44 Finanzertrag		56'910		56'780		59'455.80	130	0
440 Zinsertrag		8'810		8'680		10'134.80	130	1
4400 Zinsen flüssige Mittel		100		100		33.11	0	0
4401 Zinsen Forderungen und Kontokorrente		6'500		6'500		7'887.40	0	0
4407 Zinsen langfristige Finanzanlagen		500		500		604.99	0	0
4409 Übrige Zinsen von Finanzvermögen		1'710		1'580		1'609.30	130	8
443 Liegenschaftenertrag FV		23'970		23'970		23'972.00	0	0

Erfolgsrechnung

Gemeinde Röthenbach i. E.
Buchungsperiode 2022

Einwohnergemeinde Sachgruppengliederung	Budget 2022		Budget 2021		Rechnung 2020		Abweichung	
	Aufwand	Ertrag	Aufwand	Ertrag	Aufwand	Ertrag	CHF	%
4430 Pacht- und Mietzinse Liegenschaf- ten FV		23'970		23'970		23'972.00	0	0
445 Finanzertrag aus Darlehen und Beteiligungen des VV		130		130		133.00	0	0
4451 Erträge aus Beteiligungen VV		130		130		133.00	0	0
447 Liegenschaftenertrag VV		24'000		24'000		24'000.00	0	0
4470 Pacht- und Mietzinse Liegenschaf- ten VV		24'000		24'000		24'000.00	0	0
449 Übriger Finanzertrag						1'216.00	0	---
4490 Aufwertungen VV						1'216.00	0	---
45 Entnahmen aus Fonds und Spezia- lfinanzierungen		86'240		65'390		81'812.45	20'850	32
450 Entnahmen aus Fonds und Spezia- lfinanzierungen im Fremdkapita		16'860		13'800		11'039.60	3'060	22
4502 Entnahmen aus Legaten und Stif- tungen		16'860		13'800		11'039.60	3'060	22
451 Entnahmen aus Fonds und Spezia- lfinanzierungen im Eigenkapita- l		69'380		51'590		70'772.85	17'790	34
4510 Entnahmen aus Spezialfinanzier- ungen des EK		69'380		51'590		70'772.85	17'790	34
46 Transferertrag		1'641'950		1'733'540		1'719'842.85	91'590-	-5
460 Ertragsanteile		1'000				1'180.20	1'000	---
4600 Anteil an Bundeserträgen		1'000				1'180.20	1'000	---
461 Entschädigungen von Gemeinwese- n		84'930		70'230		71'216.35	14'700	21
4611 Entschädigungen von Kantonen u- nd Konkordaten		4'650		4'650		5'491.55	0	0

Erfolgsrechnung

Gemeinde Röthenbach i. E.
Buchungsperiode 2022

Einwohnergemeinde Sachgruppengliederung	Budget 2022		Budget 2021		Rechnung 2020		Abweichung	
	Aufwand	Ertrag	Aufwand	Ertrag	Aufwand	Ertrag	CHF	%
4612	Entschädigungen von Gemeinden und Gemeindeverbänden	59'430		45'130		44'150.80	14'300	32
4614	Entschädigungen von öffentlich en Unternehmungen	20'850		20'450		21'574.00	400	2
462	Finanz- und Lastenausgleich	1'488'520		1'573'360		1'584'443.00	84'840-	-5
4621	Finanz- und Lastenausgleich vo n Kantonen und Konkordaten	944'370		998'060		1'007'920.00	53'690-	-5
4622	Finanz- und Lastenausgleich vo n Gemeinden und Gemeindeverbän	544'150		575'300		576'523.00	31'150-	-5
463	Beiträge von Gemeinwesen und D ritten	67'250		89'450		62'747.95	22'200-	-25
4630	Beiträge vom Bund			9'000			9'000-	-100
4631	Beiträge von Kantonen und Konk ordaten	64'000		79'750		61'387.80	15'750-	-20
4632	Beiträge von Gemeinden und Gem eindeverbänden	3'250		700		1'360.15	2'550	364
469	Verschiedener Transferertrag	250		500		255.35	250-	-50
4699	Rückverteilungen	250		500		255.35	250-	-50
48	Ausserordentlicher Ertrag	59'600		76'410		39'870.65	16'810-	-22
489	Entnahmen aus dem Eigenkapital	59'600		76'410		39'870.65	16'810-	-22
4893	Entnahmen aus Vorfinanzierunge n des EK	24'920		25'230		39'870.65	310-	-1
4896	Entnahmen aus Neubewertungsres erven	34'680		51'180			16'500-	-32
49	Interne Verrechnungen	86'760		93'410		83'489.75	6'650-	-7
490	Material- und Warenbezüge	8'400		5'880		7'286.10	2'520	43
4900	Interne Verrechnung von Materi al- und Warenbezügen	8'400		5'880		7'286.10	2'520	43
491	Dienstleistungen	78'360		87'530		76'203.65	9'170-	-10

Erfolgsrechnung

Gemeinde Röthenbach i. E.
Buchungsperiode 2022

Einwohnergemeinde Sachgruppengliederung		Budget 2022		Budget 2021		Rechnung 2020		Abweichung	
		Aufwand	Ertrag	Aufwand	Ertrag	Aufwand	Ertrag	CHF	%
4910	Interne Verrechnung von Dienstleistungen		78'360		87'530		76'203.65	9'170-	-10
9	Abschlusskonten	66'890	68'210	34'690	34'690	597'293.66		1'320	---
90	Abschluss Erfolgsrechnung	66'890	68'210	34'690	34'690	597'293.66		1'320	---
900	Abschluss Allgemeiner Haushalt		68'210		21'950	490'732.91		46'260	211
9000	Ertragsüberschuss					490'732.91		0	---
9001	Aufwandüberschuss		68'210		21'950			46'260	211
901	Abschluss Spezialfinanzierungen und Fonds im EK	66'890		34'690	12'740	106'560.75		44'940	205
9010	Abschluss Spezialfinanzierungen und Fonds im EK, Ertragsüber	66'890		34'690		106'560.75		32'200	93
9011	Abschluss Spezialfinanzierungen und Fonds im EK, Aufwandüber				12'740			12'740-	-100

Investitionsrechnung

Gemeinde Röthenbach i. E.
Buchungsperiode 2022

Einwohnergemeinde	Funktionale Gliederung	Budget 2022		Budget 2021		Rechnung 2020		Abweichung CHF	%
		Ausgaben	Einnahmen	Ausgaben	Einnahmen	Ausgaben	Einnahmen		
	Einwohnergemeinde Röthenbach	789'300	789'300	543'300	543'300	392'942.85	392'942.85	0.00	---
0	Allgemeine Verwaltung	190'000	0 190'000	37'300	0 37'300	0.00	0.00	152'700.00	409
1	öffentliche Sicherheit	42'300	0 42'300	220'000	0 220'000	0.00	0.00	177'700.00-	-81
2	Bildung	0	0	0	0	37'318.05	0.00 37'318.05	0.00	---
6	Verkehr und Nachrichten- übermittlung	392'000	0 392'000	250'000	36'000 214'000	326'521.75	6'653.05 319'868.70	178'000.00	83
7	Umweltschutz und Raumordnung	135'000	30'000 105'000	0	0	22'450.00	0.00 22'450.00	105'000.00	---
9	Finanzen und Steuern	30'000 729'300	759'300	36'000 471'300	507'300	6'653.05 379'636.75	386'289.80	258'000.00-	55

Investitionsrechnung

Gemeinde Röthenbach i. E.
Buchungsperiode 2022

Einwohnergemeinde	Funktionale Gliederung	Budget 2022		Budget 2021		Rechnung 2020		Abweichung CHF	%
		Ausgaben	Einnahmen	Ausgaben	Einnahmen	Ausgaben	Einnahmen		
0	Allgemeine Verwaltung Saldo	190'000		37'300				152'700.00	409
			190'000		37'300				
02	Allgemeine Dienste Saldo	190'000		37'300				152'700.00	409
			190'000		37'300				
029	Verwaltungsliegenschaften Saldo	190'000		37'300				152'700.00	409
			190'000		37'300				
0291	Mehrzweckgebäude Hübeli Saldo	190'000		37'300				152'700.00	409
			190'000		37'300				
5040.01	Erweiterung MZG Hübeli	190'000		37'300		0.00		152'700.00	409
1	öffentliche Sicherheit Saldo	42'300		220'000				177'700.00-	-81
			42'300		220'000				
15	Feuerwehr Saldo	42'300		220'000				177'700.00-	-81
			42'300		220'000				
150	Feuerwehr Saldo	42'300		220'000				177'700.00-	-81
			42'300		220'000				
1500	Feuerwehr Saldo	42'300		220'000				177'700.00-	-81
			42'300		220'000				
5060.02	Tanklöschfahrzeug leicht	0		220'000		0.00		220'000.00-	-100
5060.03	Ersatz Motorspritze	42'300		0		0.00		42'300.00	---
2	Bildung Saldo					37'318.05		0.00	---
							37'318.05		
21	Obligatorische Schule Saldo					37'318.05		0.00	---
							37'318.05		
217	Schulliegenschaften Saldo					37'318.05		0.00	---
							37'318.05		

Investitionsrechnung

Gemeinde Röthenbach i. E.
Buchungsperiode 2022

Einwohnergemeinde Funktionale Gliederung	Budget 2022		Budget 2021		Rechnung 2020		Abweichung CHF	%
	Ausgaben	Einnahmen	Ausgaben	Einnahmen	Ausgaben	Einnahmen		
2190 Schulleitung und Schulverwaltu					37'318.05		0.00	---
Saldo						37'318.05		
5060.01 Mobilien	0		0		37'318.05		0.00	---
6 Verkehr und Nachrichten- übermittlung	392'000		250'000	36'000	326'521.75	6'653.05	178'000.00	83
Saldo		392'000		214'000		319'868.70		
61 Strassenverkehr	392'000		250'000	36'000	326'521.75	6'653.05	178'000.00	83
Saldo		392'000		214'000		319'868.70		
615 Gemeindestrassen	392'000		250'000	36'000	326'521.75	6'653.05	178'000.00	83
Saldo		392'000		214'000		319'868.70		
6150 Gemeindestrassen	92'000		150'000	36'000	326'521.75	6'653.05	22'000.00-	-19
Saldo		92'000		114'000		319'868.70		
5010.07 Strassensanierung Bäderich	0		0		19'216.90		0.00	---
5010.08 Sanierung Heimenrütti-Grub	0		0		262'195.95		0.00	---
5010.09 Moosmattestrasse neuer Deckbelag	0		50'000		0.00		50'000.00-	-100
5660.03 Güterweggen. Martinsegg	0		0		45'000.00		0.00	---
5660.05 Niederei-Trübenbach Anfahrten PWI	0		100'000		108.90		100'000.00-	-100
5660.06 Chapf, Fischbachboden u. Sahle PWI	92'000		0		0.00		92'000.00	---
6300.06 Fambach-Farnern Beiträge Bund		0		0		3'105.00	0.00	---
6300.07 Niederei-Trübenbach Beiträge Bund		0		10'000		0.00	10'000.00-	-100
6310.06 Fambach-Farnern Beiträge Kanton		0		0		1'095.00	0.00	---
6310.07 Niederei-Trübenbach Beiträge Kanton		0		15'000		0.00	15'000.00-	-100
6360.05 Fambach-Farnern Beiträge Weggenossenschaft		0		0		2'453.05	0.00	---

Investitionsrechnung

Gemeinde Röthenbach i. E.
Buchungsperiode 2022

Einwohnergemeinde Funktionale Gliederung	Budget 2022		Budget 2021		Rechnung 2020		Abweichung CHF	%
	Ausgaben	Einnahmen	Ausgaben	Einnahmen	Ausgaben	Einnahmen		
6360.06 Niederei-Trübenbach Beiträge Weggenossenschaft		0		11'000		0.00	11'000.00-	-100
6155 Parkplätze	300'000		100'000				200'000.00	200
Saldo		300'000		100'000				
5010.01 Neugestaltung Dorfplatz	300'000		100'000		0.00		200'000.00	200
7 Umweltschutz und Raumordnung	135'000	30'000			22'450.00		105'000.00	---
Saldo		105'000				22'450.00		
71 Wasserversorgung					3'290.45		0.00	---
Saldo						3'290.45		
710 Wasserversorgung					3'290.45		0.00	---
Saldo						3'290.45		
7101 Wasserversorgung					3'290.45		0.00	---
Saldo						3'290.45		
5031.03 Ersatzinvestition Leitung Rüegsegg-Reservoir Gauchern	0		0		3'290.45		0.00	---
72 Abwasserentsorgung	135'000	30'000			19'159.55		105'000.00	---
Saldo		105'000				19'159.55		
720 Abwasserentsorgung	135'000	30'000			19'159.55		105'000.00	---
Saldo		105'000				19'159.55		
7201 Abwasserentsorgung	135'000	30'000			19'159.55		105'000.00	---
Saldo		105'000				19'159.55		
5032.02 GEP Unterhalt 3. Etappe	35'000		0		12'833.30		35'000.00	---
5032.05 ARA-Leitung Fraumatt-Häberen	100'000		0		0.00		100'000.00	---
5620.01 Investitionsbeitrag Klärschlamm mentwässerung ARA-Verband GR-Beschluss vom 14.05.2018 CHF 78'000.00	0		0		6'326.25		0.00	---
6320.02 ARA Fraumatt-Häberen Gde.beitrag Wachselhorn		30'000		0		0.00	30'000.00	---

Investitionsrechnung

Gemeinde Röthenbach i. E.
Buchungsperiode 2022

Einwohnergemeinde Funktionale Gliederung		Budget 2022		Budget 2021		Rechnung 2020		Abweichung	
		Ausgaben	Einnahmen	Ausgaben	Einnahmen	Ausgaben	Einnahmen	CHF	%
9	Finanzen und Steuern	30'000	759'300	36'000	507'300	6'653.05	386'289.80	258'000.00-	55
	Saldo	729'300		471'300		379'636.75			
99	Nicht aufgeteilte Posten	30'000	759'300	36'000	507'300	6'653.05	386'289.80	258'000.00-	55
	Saldo	729'300		471'300		379'636.75			
999	Abschluss	30'000	759'300	36'000	507'300	6'653.05	386'289.80	258'000.00-	55
	Saldo	729'300		471'300		379'636.75			
9990	Abschluss	30'000	759'300	36'000	507'300	6'653.05	386'289.80	258'000.00-	55
	Saldo	729'300		471'300		379'636.75			
5900.00	Passivierte Einnahmen allgemeiner Haushalt	0		36'000		6'653.05		36'000.00-	-100
5900.20	Passivierte Einnahmen Abwasserentsorgung	30'000		0		0.00		30'000.00	---
6900.00	Aktiviert Ausgaben allgemeiner Haushalt		624'300		507'300		363'839.80	117'000.00	23
6900.10	Aktiviert Ausgaben Wasserversorgung		0		0		3'290.45	0.00	---
6900.20	Aktiviert Ausgaben Abwasserentsorgung		135'000		0		19'159.55	135'000.00	---

Investitionsrechnung

Gemeinde Röthenbach i. E.
Buchungsperiode 2022

Einwohnergemeinde Sachgruppengliederung	Budget 2022		Budget 2021		Rechnung 2020		Abweichung	
	Ausgaben	Einnahmen	Ausgaben	Einnahmen	Ausgaben	Einnahmen	CHF	%
Einwohnergemeinde	789'300	789'300	543'300	543'300	392'942.85	392'942.85	0	---
5 Investitionsausgaben	789'300		543'300		392'942.85		246'000	45
50 Sachanlagen	667'300		407'300		334'854.65		260'000	64
56 Eigene Investitionsbeiträge	92'000		100'000		51'435.15		8'000-	-8
59 Übertrag an Bilanz	30'000		36'000		6'653.05		6'000-	-17
6 Investitionseinnahmen		789'300		543'300		392'942.85	246'000	45
63 Investitionsbeiträge für eigene Rechnung		30'000		36'000		6'653.05	6'000-	-17
69 Übertrag an Bilanz		759'300		507'300		386'289.80	252'000	50

Investitionsrechnung

Gemeinde Röthenbach i. E.
Buchungsperiode 2022

Einwohnergemeinde Sachgruppengliederung		Budget 2022		Budget 2021		Rechnung 2020		Abweichung	
		Ausgaben	Einnahmen	Ausgaben	Einnahmen	Ausgaben	Einnahmen	CHF	%
5	Investitionsausgaben	789'300		543'300		392'942.85		246'000	45
50	Sachanlagen	667'300		407'300		334'854.65		260'000	64
501	Strassen / Verkehrswege	300'000		150'000		281'412.85		150'000	100
5010	Strassen / Verkehrswege	300'000		150'000		281'412.85		150'000	100
503	Übriger Tiefbau	135'000				16'123.75		135'000	---
5031	Tiefbauten Wasserversorgung					3'290.45		0	---
5032	Tiefbauten Abwasserbeseitigung	135'000				12'833.30		135'000	---
504	Hochbauten	190'000		37'300				152'700	409
5040	Hochbauten	190'000		37'300				152'700	409
506	Mobilien	42'300		220'000		37'318.05		177'700-	-81
5060	Mobilien	42'300		220'000		37'318.05		177'700-	-81
56	Eigene Investitionsbeiträge	92'000		100'000		51'435.15		8'000-	-8
562	Gemeinden und Gemeindeverbände					6'326.25		0	---
5620	Investitionsbeiträge an Gemeinden und Gemeindeverbände					6'326.25		0	---
566	Private Organisationen ohne Erwerbszweck	92'000		100'000		45'108.90		8'000-	-8
5660	Investitionsbeiträge an private Organisationen ohne Erwerbszweck	92'000		100'000		45'108.90		8'000-	-8
59	Übertrag an Bilanz	30'000		36'000		6'653.05		6'000-	-17
590	Passivierungen	30'000		36'000		6'653.05		6'000-	-17
5900	Passivierte Einnahmen	30'000		36'000		6'653.05		6'000-	-17

Investitionsrechnung

Gemeinde Röthenbach i. E.
Buchungsperiode 2022

Einwohnergemeinde Sachgruppengliederung		Budget 2022		Budget 2021		Rechnung 2020		Abweichung	
		Ausgaben	Einnahmen	Ausgaben	Einnahmen	Ausgaben	Einnahmen	CHF	%
6	Investitionseinnahmen		789'300		543'300		392'942.85	246'000	45
63	Investitionsbeiträge für eigene Rechnung		30'000		36'000		6'653.05	6'000-	-17
630	Bund				10'000		3'105.00	10'000-	-100
6300	Investitionsbeiträge vom Bund				10'000		3'105.00	10'000-	-100
631	Kantone und Konkordate				15'000		1'095.00	15'000-	-100
6310	Investitionsbeiträge von Kantonen und Konkordaten				15'000		1'095.00	15'000-	-100
632	Gemeinden und Gemeindeverbände		30'000					30'000	---
6320	Investitionsbeiträge von Gemeinden und Gemeindeverbänden		30'000					30'000	---
636	Private Organisationen ohne Erwerbszweck				11'000		2'453.05	11'000-	-100
6360	Investitionsbeiträge von privaten Organisationen ohne Erwerb				11'000		2'453.05	11'000-	-100
69	Übertrag an Bilanz		759'300		507'300		386'289.80	252'000	50
690	Aktivierungen		759'300		507'300		386'289.80	252'000	50
6900	Aktivierte Ausgaben		759'300		507'300		386'289.80	252'000	50