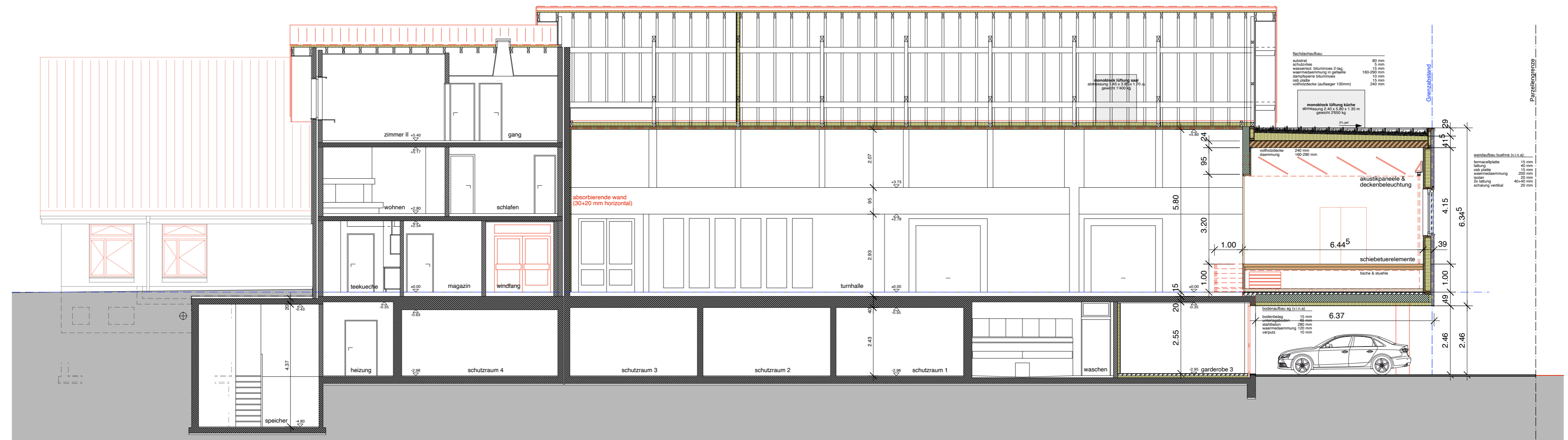


schnitt a



schnitt b

gwattstrasse 95 3645 gwatt (thun)
 tel 033 335 35 77 fax 033 335 35 47
 info@langhardarch.ch www.langhardarch.ch

schnitte a & b (vorprojekt)
 bauherrschafft: gemeindeverwaltung roethenbach, dorf 6, 3538 roethenbach i.e.
 baubjekt: mehrzweckgebäude huebli, roethenbach erweiterung buhnenbau

langhard architekten ag

massstab:	1 : 100
plannummer:	18Q_07
plangrösse:	63 x 45
datum:	19.02.2021_cc
geändert:	06.04.2022_sg