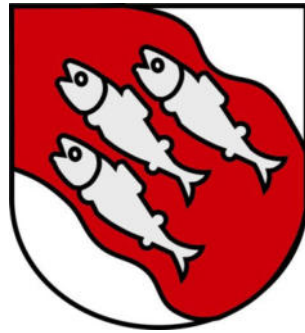


EINWOHNERGEMEINDE RÖTHENBACH
im Emmental



Budget 2023

BESCHLUSS GEMEINDERAT VOM 17. OKTOBER 2022
BESCHLUSS GEMEINDEVERSAMMLUNG VOM 25. NOVEMBER 2022

Inhalt Gesamtbudget

Vorbericht	Seiten 2 – 15
Erfolgsausweis Gesamthaushalt	Seite 16
Erfolgsausweis allgemeiner Haushalt	Seite 17
Erfolgsausweis Wasserversorgung	Seite 18
Erfolgsausweis Abwasserentsorgung	Seite 19
Erfolgsausweis Abfallentsorgung	Seite 20
Erfolgsausweis Fernwärmeversorgung	Seite 21
Erfolgsrechnung nach Funktionen	Seite 22 - 63
Erfolgsrechnung nach Sachgruppen	Seite 64 - 75
Investitionsrechnung nach Funktionen	Seite 76 - 80
Investitionsrechnung nach Sachgruppen	Seite 81 - 83

Inhalt

0	Auf einen Blick (Management Summary)	5
1	Rechnungslegungsgrundsätze Harmonisiertes Rechnungslegungsmodell 2 (HRM2)	5
1.1	Allgemeines	5
1.2	Abschreibungen.....	6
1.2.1	Bestehendes Verwaltungsvermögen (Übergangsbestimmungen Art. T2-4 Abs. 1 GV) .	6
1.2.2	Sonderfälle Verwaltungsvermögen (Übergangsbestimmungen Art. T2-4 Abs. 2 GV)	6
1.2.3	Neues Verwaltungsvermögen	6
1.2.4	Zusätzliche Abschreibungen (Art. 84 GV)	6
1.3	Investitionsrechnung / Aktivierungsgrenze	6
2	Erläuterungen	6
2.1	Allgemeines	7
2.2	Erfolgsrechnung.....	7
2.2.1	Erläuterung zur Entwicklung Sachaufwand	7
2.2.2	Erläuterung zur Entwicklung Abschreibungen.....	7
2.2.3	Erläuterungen zur Entwicklung Transferaufwand.....	7
2.2.4	Erläuterungen zur Entwicklung der Fiskalerträge.....	7
2.2.5	Erläuterungen zur Entwicklung der Entgelte	7
2.2.6	Erläuterungen zur Entwicklung des Transferertrages	7
2.3	Investitionen.....	7
3	Ergebnis	8
3.1	Allgemeine Übersicht.....	8
3.2	Übersicht Gesamtergebnis Gemeinde	8
3.2.1	Erfolgsrechnung.....	8
3.2.2	Investitionsrechnung.....	8
3.2.3	Finanzierungsergebnis	8
3.3	Ergebnis allgemeiner Haushalt.....	9
3.4	Ergebnis Spezialfinanzierung Wasserversorgung.....	9
3.5	Ergebnis Spezialfinanzierung Abwasserentsorgung	10
3.6	Ergebnis Spezialfinanzierung Abfallentsorgung.....	10
3.7	Ergebnis Spezialfinanzierung Fernwärme.....	10
4	Erfolgsrechnung	11
4.1	Zusammenzug Gliederung nach Sachgruppen Erfolgsrechnung (2-stellige Kontenstufe) ...	11
4.2	Zusammenzug Erfolgsrechnung nach funktionaler Gliederung (1-stellige Kontenstufe).....	12
5	Investitionsrechnung	12
5.1	Zusammenzug Investitionsrechnung nach funktionaler Gliederung (1-stellige Kontenstufe)	12
6	Eigenkapitalnachweis	13
6.1	Auswertungen.....	13
6.2	Kommentare zu den Auswertungen	13

6.2.1	Spezialfinanzierungen (SG 290).....	13
6.2.2	Rücklagen der Globalbudgetbereiche (SG 292)	13
6.2.3	Vorfinanzierungen (SG 293).....	13
6.2.4	Reserven (zusätzliche Abschreibungen, SG 294).....	13
6.2.5	Neubewertungsreserve Finanzvermögen (SG 296).....	13
6.2.6	Bilanzüberschuss/-fehlbetrag (SG 299).....	14
7	Antrag des Gemeinderates	15
8	Genehmigung Budget	15

Vorbericht Budget 2023

0 Auf einen Blick (Management Summary)

Für die Sanierung und Erweiterung des Mehrzweckgebäudes Hübeli betragen die voraussichtlichen Bruttoinvestitionen im Rechnungsjahr 2023 Fr. 3'885'100. Für die Ersatzbeschaffung von Funkgeräten ist in der Feuerwehrrechnung ein Betrag von Fr. 19'000 eingestellt.

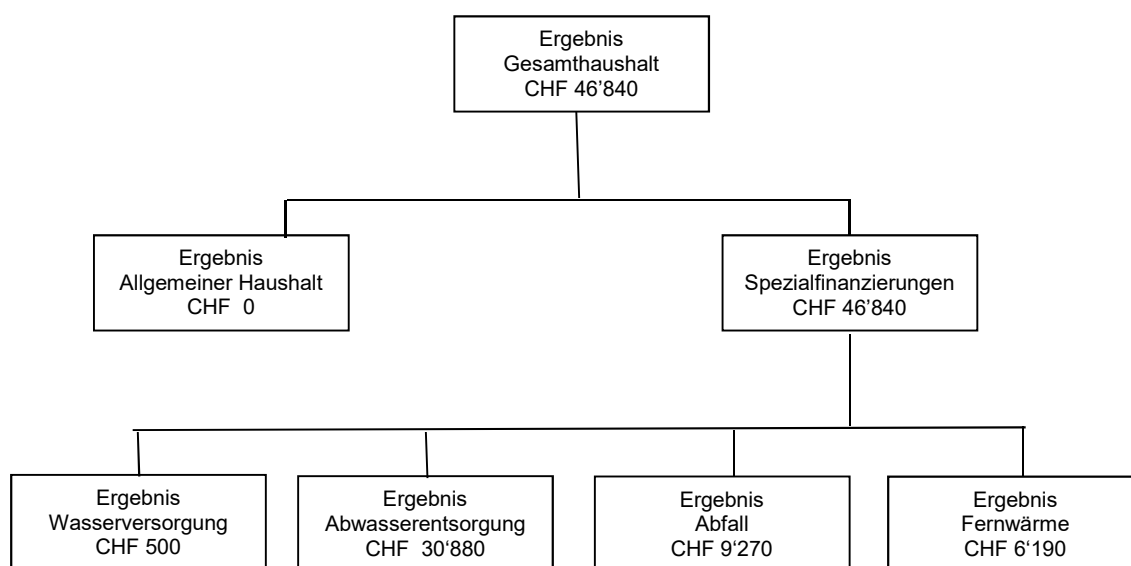
Die Beiträge an den Sekundarschulverband Signau sinken in Folge von tieferen Schülerzahlen um rund Fr. 21'000. Die Kosten für Schülertransporte sinken um rund Fr. 22'000.

Die Zahlungen in den Lastenausgleich Sozialhilfe fallen voraussichtlich um rund Fr. 16'000 tiefer aus.

Für die Sanierung der Zufahrtsstrasse zum Pumpwerk Inseli ist in der Erfolgsrechnung der Wasserversorgung ein Betrag von Fr. 20'000 eingestellt worden. Die Investitionsbeiträge an den ARA-Verband betragen insgesamt Fr. 27'360, gegenüber dem Vorjahr fallen diese um rund Fr. 12'000 höher aus. Da die einzelnen Investitionen unterhalb der Aktivierungsgrenze liegen, sind diese in der Erfolgsrechnung budgetiert worden.

An den Wanderbus Schallenberg wird ein Gemeindebeitrag von voraussichtlich Fr. 24'000 bezahlt.

Die Einkommenssteuern natürliche Personen sind um Fr. 100'000 höher budgetiert worden. Die Vermögenssteuern natürliche Personen sind um Fr. 16'000 höher veranschlagt worden. Die Fiskalerträge sind insgesamt um rund Fr. 115'000 höher budgetiert worden. Die Beiträge aus dem Finanzausgleich sinken um rund Fr. 29'000. Die Schuldzinse steigen um Fr. 20'000. Die Einlage in die finanzpolitischen Reserven (zusätzliche Abschreibungen) beträgt Fr. 28'000.



1 Rechnungslegungsgrundsätze Harmonisiertes Rechnungslegungsmodell 2 (HRM2)

1.1 Allgemeines

Das Budget 2023 wurde nach dem neuen Rechnungslegungsmodell HRM2, gemäss Art. 70 Gemeindegesetz (GG, [BSG 170.11]), erstellt.

1.2 Abschreibungen

1.2.1 Bestehendes Verwaltungsvermögen (Übergangsbestimmungen Art. T2-4 Abs. 1 GV)

Das am 1.1.2016 bestehende Verwaltungsvermögen wurde zu Buchwerten in HRM2 übernommen:

Das bestehende Verwaltungsvermögen von CHF 2'171'303.14
wird innert **10 Jahren**
d.h. ab dem Rechnungsjahr 2016 bis und mit Rechnungsjahr 2025
linear abgeschrieben.

Dies ergibt einen jährlichen **Abschreibungssatz** von **10,00%**
oder CHF 217'130.31

1.2.2 Sonderfälle Verwaltungsvermögen (Übergangsbestimmungen Art. T2-4 Abs. 2 GV)

Spezialfinanzierung Fernwärmeversorgung:

Für die Spezialfinanzierung Fernwärme existiert eine Ausnahmegewilligung für einen reduzierten Abschreibungssatz. Die Verfügungen gemäss bisherigem Recht, welche im Zeitpunkt der Einführung von HRM2 noch nicht abgelaufen sind, gelten weiter.

1.2.3 Neues Verwaltungsvermögen

Auf neuen Vermögenswerten, d.h. nach Einführung von HRM2, werden die planmässigen Abschreibungen nach Anlagekategorien und Nutzungsdauer (Anhang 2 GV) berechnet. Die Abschreibungen erfolgen linear nach Nutzungsdauer.

1.2.4 Zusätzliche Abschreibungen (Art. 84 GV)

Zusätzliche Abschreibungen betreffen nur den **allgemeinen Haushalt** und werden vorgenommen, wenn im Rechnungsjahr

- in der Erfolgsrechnung ein Ertragsüberschuss ausgewiesen wird und
- die ordentlichen Abschreibungen kleiner als die Nettoinvestitionen sind.

Wenn die genannten Bedingungen zutreffen, sind die zusätzlichen Abschreibungen wie folgt zu budgetieren:

	CHF	CHF
Ertragsüberschuss vor Vornahme zusätzliche Abschreibungen (SG 9000)		28'100.00
Nettoinvestitionen allgemeiner Haushalt	3'485'100.00	
./. Ordentliche Abschreibungen allgemeiner Haushalt	328'940	
Differenz	3'156'160.00	
Zusätzliche Abschreibungen (höchstens im Betrag des Ertragsüberschusses)		28'100.00
Ergebnis Budget (SG 9000)		0.00

1.3 Investitionsrechnung / Aktivierungsgrenze

Der Gemeinderat belastet einzelne Investitionen bis zum Betrag von CHF 25'000.00 (*maximal bis zur Aktivierungsgrenze von Fr. 50'000.00 gemäss Art. 79a GV*) der Erfolgsrechnung. Er verfolgt dabei eine konstante Praxis.

2 Erläuterungen

Der allgemeine Haushalt schliesst ausgeglichen ab, dies nach Vornahme von zusätzlichen Abschreibungen im Betrag von Fr. 28'100. Das Budget 2022 rechnet mit einem Aufwandüberschuss von Fr. 68'210. Die Verbesserung begründet insbesondere beim Fiskalertrag (+115'200). Der Gesamthaushalt schliesst mit einem Ertragsüberschuss von Fr. 46'840 ab.

2.1 Allgemeines

Die Jahresrechnung 2021 hat im Gesamthaushalt mit einem Ertragsüberschuss in der Höhe von Fr. 265'391.58 abgeschlossen. Dies nachdem „zusätzliche Abschreibungen“ in der Höhe von Fr.249'754.18 in die „finanzpolitische Reserve“ eingelegt worden sind.

2.2 Erfolgsrechnung

2.2.1 Erläuterungen zur Entwicklung Personalaufwand

Der Personalaufwand fällt gegenüber dem Budget 2022 um Fr. 2'070 (-0.57%) höher aus.

2.2.2 Erläuterung zur Entwicklung Sachaufwand

Der Sachaufwand fällt um Fr. 29'930 (+2.4%) höher aus als im Budget 2022.

2.2.3 Erläuterung zur Entwicklung Abschreibungen

Die Abschreibungsbelastung (planmässige Abschreibungen, Sachgruppe 3300) ohne zusätzliche Abschreibungen) steigen um Fr. 13'220.

2.2.4 Erläuterungen zur Entwicklung Transferaufwand

Der Transferaufwand steigt um Fr. 13'630 (+0.6%).

2.2.5 Erläuterungen zur Entwicklung der Fiskalerträge

Die Fiskalerträge steigen um Fr. 115'200 (+5.4 %). Die Erhöhung begründet insbesondere auf höheren Einkommenssteuern von natürlichen Personen. Es wird damit gerechnet, dass diese gegenüber dem Budget 2022 um Fr. 115'200 höher ausfallen. Die Hochrechnung der beiden ersten Ratenrechnungen 2022, weisen höhere Steuererträge aus. Im Budgetjahr 2023 resultieren deshalb mit einer Zuwachsrate von +0.9% wesentlich höhere Steuererträge.

2.2.6 Erläuterungen zur Entwicklung der Entgelte

Die Entgelte fallen gegenüber dem Budget 2022 um Fr. 6'840 (+0.8%) höher aus. Die Erhöhung begründet insbesondere darauf, dass in der Fernwärmeversorgung gegenüber dem Budget 2022 wesentlich höhere Gebühreneinnahmen erwartet werden (Bautätigkeit Moosmatte sowie diverse Anschlüsse).

2.2.7 Erläuterungen zur Entwicklung des Transferertrages

Der Transferertrag sinkt um Fr. 4'040 (-0.2%). Hauptsächlich führen Mindererträge aus dem Finanzausgleich dazu.

2.3 Investitionen

Das Budget der Investitionsrechnung rechnet mit Nettoinvestitionen von insgesamt Fr. 4'075'100. Davon betreffen Fr. 590'000 die Spezialfinanzierung Abwasser. Fr. 3'485'100 betreffen den Steuerhaushalt.

3 Ergebnis

3.1 Allgemeine Übersicht

	Budget 2022	Budget 2021	Jahresrechnung 2021
Jahresergebnis ER Gesamthaushalt (SG 90)	46'840	-1'320	265'391.58
Jahresergebnis ER Allgemeiner Haushalt (SG 900)	0	-68'210	170'545.45
Jahresergebnis gesetzliche Spezialfinanzierungen (SG 901)	46'840	66'890	94'846.13
Steuerertrag natürliche Personen (SG 400)	1'967'000	1'853'400	1'900'842.05
Steuerertrag juristische Personen (SG 401)	30'900	28'000	45'244.65
Liegenschaftssteuer (SG 4021)	175'000	175'000	175'501.30
Nettoinvestitionen (SG 5 ./ 6)	4'075'100	729'300	548'791.03

3.2 Übersicht Gesamtergebnis Gemeinde

3.2.1 Erfolgsrechnung

Betrieblicher Aufwand (SG 30, 31, 33, 35, 36, 37)	CHF	4'837'400
Betrieblicher Ertrag (SG 40, 41, 42, 43, 45, 46, 47)	CHF	4'864'200
Ergebnis aus betrieblicher Tätigkeit	CHF	26'180
Finanzaufwand (SG 34)	CHF	38'320
Finanzertrag (SG 44)	CHF	57'690
Ergebnis aus Finanzierung	CHF	19'370
Operatives Ergebnis	CHF	46'170
Ausserordentlicher Aufwand (SG 38)	CHF	58'620
Ausserordentlicher Ertrag (SG 48)	CHF	59'290
Ausserordentliches Ergebnis	CHF	670
Gesamtergebnis Erfolgsrechnung	CHF	46'840

3.2.2 Investitionsrechnung

Aktivierete Investitionsausgaben (SG 690)	CHF	4'725'100
Passivierete Investitionseinnahmen (SG 590)	CHF	650'000
Ergebnis Investitionsrechnung	CHF	4'075'100

3.2.3 Finanzierungsergebnis

<i>Selbstfinanzierung:</i>			
Ergebnis Gesamthaushalt	90		CHF 46'840
Abschreibungen Verwaltungsvermögen	33	+	CHF 357'440
Einlagen in Fonds und Spezialfinanzierungen	35	+	CHF 192'580
Entnahmen aus Fonds und Spezialfinanzierungen	45	-	CHF -127'690
WB Darlehen VV	364	+	CHF 0
WB Beteiligungen VV	365	+	CHF 0
Abschreibungen Investitionsbeiträge	366	+	CHF 30'590
Einlagen in das Eigenkapital	389	+	CHF 58'620

Entnahmen aus dem Eigenkapital	489	-	CHF	-59'290
Aufwertung Verwaltungsvermögen	4490	-	CHF	0
Selbstfinanzierung			CHF	499'090
<i>Nettoinvestitionen:</i>				
Ergebnis Investitionsrechnung (gem. Ziff. 3.2.2)			CHF	-4'075'100
Finanzierungsergebnis			CHF	- 3'576'010
(+ = Finanzierungsüberschuss / - = Finanzierungsfehlbetrag)				

3.3 Ergebnis allgemeiner Haushalt

Betrieblicher Aufwand (SG 30, 31, 33, 35, 36, 37)			CHF	4'186'420
Betrieblicher Ertrag (SG 40, 41, 42, 43, 45, 46, 47)			CHF	4'166'200
Ergebnis aus betrieblicher Tätigkeit			CHF	-20'220
Finanzaufwand (SG 34)			CHF	38'200
Finanzertrag (SG 44)			CHF	56'010
Ergebnis aus Finanzierung			CHF	17'810
Operatives Ergebnis			CHF	-2'410
Ausserordentlicher Aufwand (SG 38)			CHF	41'000
Ausserordentlicher Ertrag (SG 48)			CHF	43'410
Ausserordentliches Ergebnis			CHF	2'410
Gesamtergebnis Erfolgsrechnung			CHF	0

Kommentar:

3.4 Ergebnis Spezialfinanzierung Wasserversorgung

Betrieblicher Aufwand (SG 30, 31, 33, 35, 36, 37)			CHF	150'670
Betrieblicher Ertrag (SG 40, 41, 42, 43, 45, 46, 47)			CHF	150'730
Ergebnis aus betrieblicher Tätigkeit			CHF	60
Finanzaufwand (SG 34)			CHF	0
Finanzertrag (SG 44)			CHF	440
Ergebnis aus Finanzierung			CHF	440
Operatives Ergebnis			CHF	500
Ausserordentlicher Aufwand (SG 38)			CHF	0
Ausserordentlicher Ertrag (SG 48)			CHF	0
Ausserordentliches Ergebnis			CHF	0
Gesamtergebnis Erfolgsrechnung			CHF	500

Kommentar:

In der Spezialfinanzierung Wasserversorgung resultiert ein Ertragsüberschuss von Fr. 500. Im Budget ist für den Unterhalt der Zufahrtsstrasse zum Reservoir Inseli ein Betrag von Fr. 20'000 eingestellt.

Die Eigenkapitalreserven der Spezialfinanzierung (Rechnungsausgleich) betragen per 01.01.2022 rund Fr. 368'000.00.

3.5 Ergebnis Spezialfinanzierung Abwasserentsorgung

Betrieblicher Aufwand (SG 30, 31, 33, 35, 36, 37)	CHF	249'130
Betrieblicher Ertrag (SG 40, 41, 42, 43, 45, 46, 47)	CHF	279'140
Ergebnis aus betrieblicher Tätigkeit	CHF	30'010
Finanzaufwand (SG 34)	CHF	0
Finanzertrag (SG 44)	CHF	870
Ergebnis aus Finanzierung	CHF	870
Operatives Ergebnis	CHF	30'880
Ausserordentlicher Aufwand (SG 38)	CHF	0
Ausserordentlicher Ertrag (SG 48)	CHF	0
Ausserordentliches Ergebnis	CHF	0
Gesamtergebnis Erfolgsrechnung	CHF	30'880

Kommentar:

In der Spezialfinanzierung Abwasser resultiert ein Ertragsüberschuss von Fr. 30'880.00.
Die Eigenkapitalreserven der Spezialfinanzierung (Rechnungsausgleich) betragen per 01.01.2022 rund Fr. 427'000.00.

3.6 Ergebnis Spezialfinanzierung Abfallentsorgung

Betrieblicher Aufwand (SG 30, 31, 33, 35, 36, 37)	CHF	96'710
Betrieblicher Ertrag (SG 40, 41, 42, 43, 45, 46, 47)	CHF	105'610
Ergebnis aus betrieblicher Tätigkeit	CHF	8'900
Finanzaufwand (SG 34)	CHF	0
Finanzertrag (SG 44)	CHF	370
Ergebnis aus Finanzierung	CHF	370
Operatives Ergebnis	CHF	9'270
Ausserordentlicher Aufwand (SG 38)	CHF	0
Ausserordentlicher Ertrag (SG 48)	CHF	0
Ausserordentliches Ergebnis	CHF	0
Gesamtergebnis Erfolgsrechnung	CHF	9'270

Kommentar:

In der Spezialfinanzierung Abfall resultiert ein Ertragsüberschuss von Fr. 9'270.00. Der Finanzhaushalt der Spezialfinanzierung Abfall ist stabil und kostendeckend. Die Spezialfinanzierung Abfall verfügt per 01.01.2022 über Reserven in der Höhe von Fr. 363'000.00.

3.7 Ergebnis Spezialfinanzierung Fernwärme

Betrieblicher Aufwand (SG 30, 31, 33, 35, 36, 37)	CHF	154'470
Betrieblicher Ertrag (SG 40, 41, 42, 43, 45, 46, 47)	CHF	162'520
Ergebnis aus betrieblicher Tätigkeit	CHF	8'050
Finanzaufwand (SG 34)	CHF	120
Finanzertrag (SG 44)	CHF	0
Ergebnis aus Finanzierung	CHF	-120
Operatives Ergebnis	CHF	7'930
Ausserordentlicher Aufwand (SG 38)	CHF	17'620
Ausserordentlicher Ertrag (SG 48)	CHF	15'880

Ausserordentliches Ergebnis	CHF	-1'740
-----------------------------	-----	--------

Gesamtergebnis Erfolgsrechnung	CHF	6'190
---------------------------------------	------------	--------------

Kommentar:

In der Spezialfinanzierung Fernwärme resultiert ein Ertragsüberschuss von Fr. 6'190.00. Die Spezialfinanzierung Fernwärme verfügt über eine Reserve von gut Fr. 135'000.00. Die Planzahlen beinhalten auch Neuanschlüsse, welche immer noch einzelfallweise erfolgen.

4 Erfolgsrechnung

1.1 Zusammenzug Gliederung nach Sachgruppen Erfolgsrechnung (2-stellige Kontenstufe)

Einwohnergemeinde Sachgruppengliederung	Budget 2023		Budget 2022		Rechnung 2021		Abweichung	
	Aufwand	Ertrag	Aufwand	Ertrag	Aufwand	Ertrag	CHF	%
Einwohnergemeinde	5'070'820	5'070'820	4'975'830	4'975'830	5'334'002.09	5'334'002.09	0	---
3 Aufwand	5'023'980		4'908'940		5'068'610.51		115'040	2
30 Personalaufwand	735'350		731'180		706'788.74		4'170	1
31 Sach- und übriger Betriebsaufwand	1'298'520		1'268'590		1'305'985.26		29'930	2
33 Abschreibungen Verwaltungsvermögen	357'440		344'220		320'950.95		13'220	4
34 Finanzaufwand	38'320		15'210		14'656.90		23'110	152
35 Einlagen in Fonds und Spezialfinanzierungen	192'580		192'580		212'491.85		0	0
36 Transferaufwand	2'253'510		2'239'880		2'125'277.95		13'630	1
38 Ausserordentlicher Aufwand	58'620		30'520		298'728.63		28'100	92
39 Interne Verrechnungen	89'640		86'760		83'730.23		2'880	3
4 Ertrag		5'070'820		4'907'620		5'334'002.09	163'200	3
40 Fiskalertrag		2'234'400		2'119'200		2'174'096.25	115'200	5
41 Regalien und Konzessionen		57'400		57'000		57'399.00	400	1
42 Entgelte		806'800		799'960		848'967.65	6'840	1
44 Finanzertrag		57'690		56'910		326'208.08	780	1
45 Entnahmen aus Fonds und Spezialfinanzierungen		127'690		86'240		72'485.90	41'450	48
46 Transferertrag		1'637'910		1'641'950		1'688'768.52	4'040-	-0
48 Ausserordentlicher Ertrag		59'290		59'600		82'346.46	310-	-1
49 Interne Verrechnungen		89'640		86'760		83'730.23	2'880	3
9 Abschlusskonten	46'840		66'890	68'210	265'391.58		48'160-	-3648
90 Abschluss Erfolgsrechnung	46'840		66'890	68'210	265'391.58		48'160-	-3648

4.2 Zusammenzug Erfolgsrechnung nach funktionaler Gliederung (1-stellige Kontenstufe)

Einwohnergemeinde Funktionale Gliederung	Budget 2023		Budget 2022		Rechnung 2021		Abweichung	
	Aufwand	Ertrag	Aufwand	Ertrag	Aufwand	Ertrag	CHF	%
Einwohnergemeinde	5'070'820	5'070'820	4'975'830	4'975'830	5'334'002.09	5'334'002.09	0.00	---
0 Allgemeine Verwaltung	645'200	125'900 519'300	634'120	125'040 509'080	612'597.48	120'010.37 492'587.11	10'220.00	2
1 Öffentliche Ordnung und Sicherheit, Verteidigung	197'130	171'330 25'800	181'780	151'510 30'270	194'282.85	160'152.70 34'130.15	4'470.00-	-15
2 Bildung	1'157'240	135'960 1'021'280	1'244'940	139'500 1'105'440	1'130'855.12	154'351.38 976'503.74	84'160.00-	-8
3 Kultur, Sport und Freizeit, Kirche	51'620	5'000 46'620	52'070	8'300 43'770	29'344.79	4'073.55 25'271.24	2'850.00	7
4 Gesundheit	9'520	0 9'520	9'830	0 9'830	6'713.40	0.00 6'713.40	310.00-	-3
5 Soziale Sicherheit	1'031'120	39'120 992'000	1'010'140	6'050 1'004'090	973'806.73	5'827.55 967'979.18	12'090.00-	-1
6 Verkehr und Nachrichtenübermittlung	576'860	17'300 559'560	551'700	17'950 533'750	637'823.85	23'849.50 613'974.35	25'810.00	5
7 Umweltschutz und Raumordnung	648'510	563'180 85'330	627'870	542'080 85'790	632'919.15	554'707.10 78'212.05	460.00-	-1
8 Volkswirtschaft	217'830 28'740	246'570	184'790 52'030	236'820	195'612.20 54'843.80	250'456.00	23'290.00-	-45
9 Finanzen und Steuern	535'790 3'230'670	3'766'460	478'590 3'269'990	3'748'580	920'046.52 3'140'527.42	4'060'573.94	39'320.00-	-1

5 Investitionsrechnung

5.1 Zusammenzug Investitionsrechnung nach funktionaler Gliederung (1-stellige Kontenstufe)

Einwohnergemeinde Funktionale Gliederung	Budget 2023		Budget 2022		Rechnung 2021		Abweichung	
	Ausgaben	Einnahmen	Ausgaben	Einnahmen	Ausgaben	Einnahmen	CHF	%
Einwohnergemeinde Röthenbach	5'375'100	5'375'100	789'300	789'300	934'331.23	934'331.23	0.00	---
0 Allgemeine Verwaltung	3'885'100	400'000 3'485'100	190'000	0 190'000	114'864.20	0.00 114'864.20	3'295'100.00	1734
1 öffentliche Sicherheit	0	0	42'300	0 42'300	316'336.58	0.00 316'336.58	42'300.00-	-100
6 Verkehr und Nachrichtenübermittlung	0	0	392'000	0 392'000	314'272.20	192'770.10 121'502.10	392'000.00-	-100
7 Umweltschutz und Raumordnung	840'000	250'000 590'000	135'000	30'000 105'000	3'911.85- 3'911.85	0.00	485'000.00	462
9 Finanzen und Steuern	650'000 4'075'100	4'725'100	30'000 729'300	759'300	192'770.10 548'791.03	741'561.13	3'345'800.00-	459

6 Eigenkapitalnachweis

Der Eigenkapitalnachweis zeigt die Ursachen der Veränderung des Eigenkapitals. Aus der Neubewertung des Finanzvermögens können sich Bewertungsreserven-Veränderungen ergeben.

6.1 Auswertungen

Nachweis über das voraussichtliche Eigenkapital

Konto	Bezeichnung	Eigenkapital per 01.01.2022	Veränderungsnachweis		Voraussichtliches Eigenkapital per 31.12.2023	
			Prognose 2022 Erhöhung/Reduktion (+/-)	Budget 2023 Erhöhung/Reduktion (+/-)		
29	Eigenkapital	6'389'450.96	80'950.00	118'790.00	6'589'190.96	
290	Verpflichtungen, bzw. Vorschüsse gegenüber Spezialfinanzierungen	1'454'606.03	48'030.00	13'450.00	1'516'086.03	
29000	SF Feuerwehr	120'600.53	7'010.00-	27'200.00-	86'390.53	
29001	SF Wasserversorgung	368'596.42	33'780.00	500.00	402'876.42	
29002	SF Abwasserentsorgung	426'964.28	14'860.00	30'880.00	472'704.28	
29003	SF Abfall	363'294.37	6'400.00	9'270.00	378'964.37	
29004	SF Elektrizität	0.00	0.00	0.00	0.00	
29005	SF Fernwärme	135'609.38	0.00	0.00	135'609.38	
2900x	SF Übertragung VV nach Art. 85a GV	39'541.05	0.00	0.00	39'541.05	
292	Rücklagen der Globalbudgetbereiche	0.00	0.00	0.00	0.00	
293	Vorfinanzierungen	1'321'879.55	135'810.00	111'920.00	1'569'609.55	
29300	Allgemeiner Haushalt	81'628.15	5'600.00	5'910.00	93'138.15	
29301	Wasserversorgung Werterhalt	456'602.90	67'850.00	63'850.00	588'302.90	
29302	Abwasserentsorgung Werterhalt	783'648.50	62'360.00	42'160.00	888'168.50	
29303	Abfall Werterhalt	0.00	0.00	0.00	0.00	
294	Reserven	1'246'351.93	0.00	28'100.00	1'274'451.93	
29400	Zusätzliche Abschreibungen	1'246'351.93	0.00	28'100.00	1'274'451.93	
296	Neubewertungsreserve Finanzvermögen	155'183.94	34'680.00-	34'680.00-	85'823.94	
29600	Neubewertungsreserve FV	138'880.24	34'680.00-	34'680.00-	69'520.24	
29601	Schwankungsreserve	16'303.70	0.00	0.00	16'303.70	
298	Übriges Eigenkapital	0.00	0.00	0.00	0.00	
299	Bilanzüberschuss/-Fehlbetrag	2'211'429.51	Jahresergebnis Prognose Überschuss (+) Defizit (-)	Jahresergebnis Budget Überschuss (+) Defizit (-)	0.00	2'143'219.51

6.2 Kommentare zu den Auswertungen

6.2.1 Spezialfinanzierungen (SG 290)

Auf einen Kommentar wird verzichtet, resp. vgl. Kommentare in den Kapiteln 3.4, 3.5, 3.6 und 3.7.

6.2.2 Rücklagen der Globalbudgetbereiche (SG 292)

Es gibt keine Rücklagen.

6.2.3 Vorfinanzierungen (SG 293)

Auf einen Kommentar wird verzichtet, resp. vgl. Kommentare in den Kapiteln 3.4, 3.5

6.2.4 Reserven (zusätzliche Abschreibungen, SG 294)

Auf einen Kommentar wird verzichtet, vgl. Kommentar in Kapitel 1.2.4. und 2.0.

6.2.5 Neubewertungsreserve Finanzvermögen (SG 296)

Das Finanzvermögen wurde gemäss Anhang 1 zu Art. 81 Abs. 3 Ziffer 3 der Gemeindeverordnung neu bewertet. Die Neubewertungsreserve beträgt per 01.01.2022 Fr. 138'880.00. Der Gemeinderat hat die Neubewertung des Finanzvermögens mit Beschluss Nr. 187 an seiner Sitzung vom 15.06.2015 beschlossen. Die Neubewertungsreserve setzt sich wie folgt zusammen:

Konto-Nr. alt	Bezeichnung alt	Bestand per 31.12.2014	Konto-Nr. neu	Bezeichnung neu	Bemerkungen	Aufwertung	Buchwert per 01.01.2016
1021.01	Vallant Holding Luzern, 121 Namenaktione à nom. Fr. 0.50	3'850.50	10700.00	Vallant Holding Luzern, 121 Namenaktie à nom. Fr. 0.50		10'427.50	14'278.00
1023.01	Oberei, Wiesland Moos Parzelle 15 (AV: 0)	1.00	10800.00	Grundstücke FV, Kultur-/Bauland		0.00	1.00
1023.03	Fürhüsi, Wiesland Parzelle 47 (AV: 460)	1.00	10800.00	Grundstücke FV, Kultur-/Bauland	neu auf Konto 10800.00 Grundstücke FV, Kultur-/Bauland	459.00	460.00
1023.04	Pirundrain, Trachselbach Parzelle 836 (AV: 630)	400.00	10800.00	Grundstücke FV, Kultur-/Bauland	neu auf Konto 10800.00 Grundstücke FV, Kultur-/Bauland	230.00	630.00
1023.08	Pfarrlegg, Wiesland Buck-Cheer Parzelle 837 (AV: 1510)	1'510.00	10800.00	Grundstücke FV, Kultur-/Bauland	neu auf Konto 10800.00 Grundstücke FV, Kultur-/Bauland	0.00	1'510.00
1023.09	Lehrerwohnhaus Egg, Gauchern Parzelle 923 (AV: 216'100)	123'752.50	10800.00	Grundstücke FV, Kultur-/Bauland	neu auf Konto 10800.00 Grundstücke FV, Kultur-/Bauland	178'787.50	302'540.00
	Total Aufwertung					189'904.00	

Ab dem Jahr 2021 ist die bisherige Neubewertungsreserve gemäss kantonaler Gemeindeverordnung (Artikel T2-3, Absatz 2, Ziffer 6) linear innerhalb von fünf Jahren zu Gunsten der Erfolgsrechnung aufzulösen. Vorgängig sind 10% der Finanzanlagen (Sachgruppe 107 der Bilanz) und 5% von den Sachanlagen (Sachgruppe 108 der Bilanz) in eine neue Schwankungsreserve einzulegen. Mittels Reglement können die Gemeinden jedoch gegenüber den Bestimmungen der kantonalen Gemeindeverordnung eine längere oder gar keine Auflösungsfrist festlegen.

Der Gemeinderat hat beschlossen, die Neubewertungsreserve gemäss den gesetzlichen Vorgaben über 5 Jahre aufzulösen. Dies ist im Budget 2023 so berücksichtigt.

6.2.6 Bilanzüberschuss/-fehlbetrag (SG 299)

Der Bilanzüberschuss beträgt per 31.12.2021 voraussichtlich Fr. 2'211'429.51 (Stand 31.12.2021: 2'211'429.51).

7 Antrag des Gemeinderates

Der Gemeindeversammlung wird beantragt, das Budget 2023 wie folgt zu genehmigen:

1. Es werden folgende Steueranlagen und Gebührenansätze festgesetzt:

Steueranlage	2.0 Einheiten	
Liegenschaftssteuer	1.3 ‰	
Feuerwehersatzabgabe	8 % des Staatssteuerbetrages	
Grundgebühr Abwasser	Fr. 252.00 pro Haushalt	
Verbrauchsgebühr Abwasser	Fr. 43.00 / Raumeinheit	
Verbrauchsgebühr Abwasser	Fr. 1.55 / m ³ Wasser	

2. Genehmigung des Budgets 2023 bestehend aus:

	Aufwand	Ertrag
Gesamthaushalt	CHF 4'934'340	4'981'180
Aufwand-/Ertragsüberschuss	46'840	
Allgemeiner Haushalt	CHF 4'265'620	4'265'620
Aufwand-/Ertragsüberschuss		0
SF Wasserversorgung	CHF 150'670	151'170
Aufwand-/Ertragsüberschuss	500	
SF Abwasserentsorgung	CHF 249'130	280'010
Aufwand-/Ertragsüberschuss	30'880	
SF Abfall	CHF 96'710	105'980
Aufwand-/Ertragsüberschuss	9'270	
SF Fernwärme	CHF 172'210	178'400
Aufwand-/Ertragsüberschuss	6'190	

3. Das Budget der Investitionsrechnung wird zur Kenntnis genommen.
4. Der Finanzplan 2022 – 2027 wird zur Kenntnis genommen.

Röthenbach i. E., 17. Oktober 2022

GEMEINDERAT RÖTHENBACH i. E.

Matthias Sommer

Christian Bichsel

Gemeindepräsident

Gemeindeverwalter

8 Genehmigung Budget

Das beschlussfassende Organ der Einwohnergemeinde Röthenbach hat das Budget 2023 am 25.11.2022 gemäss dem vorstehenden Antrag des Gemeinderates vom 17.10.2022 genehmigt.

Röthenbach i. E., 25.11.2022

EINWOHNERGEMEINDE RÖTHENBACH i. E.

M. Sommer, Gemeindepräsident

Chr. Bichsel, Gemeindeverwalter

Erfolgsausweis

Gemeinde Röthenbach i. E.
Buchungsperiode 2023

Gesamter Haushalt		Budget 2023	Budget 2022	Rechnung 2021
	Betrieblicher Aufwand			
30	Personalaufwand	735'350	731'180	706'788.74
31	Sach- und übriger Betriebsaufwand	1'298'520	1'268'590	1'305'985.26
33	Abschreibungen Verwaltungsvermögen	357'440	344'220	320'950.95
35	Einlagen in Fonds und Spezialfinanzierungen	192'580	192'580	212'491.85
36	Transferaufwand	2'253'510	2'239'880	2'125'277.95
37	Durchlaufende Beiträge			
	Total Betrieblicher Aufwand	4'837'400	4'776'450	4'671'494.75
	Betrieblicher Ertrag			
40	Fiskalertrag	2'234'400	2'119'200	2'174'096.25
41	Regalien und Konzessionen	57'400	57'000	57'399.00
42	Entgelte	806'800	799'960	848'967.65
43	Verschiedene Erträge			
45	Entnahmen aus Fonds und Spezialfinanzierungen	127'690	86'240	72'485.90
46	Transferertrag	1'637'910	1'641'950	1'688'768.52
47	Durchlaufende Beiträge			
	Total Betrieblicher Ertrag	4'864'200	4'704'350	4'841'717.32
	ERGEBNIS AUS BETRIEBLICHER TÄTIGKEIT	26'800	72'100-	170'222.57
34	Finanzaufwand	38'320	15'210	14'656.90
44	Finanzertrag	57'690	56'910	326'208.08
	ERGEBNIS AUS FINANZIERUNG	19'370	41'700	311'551.18
	OPERATIVES ERGEBNIS	46'170	30'400-	481'773.75
38	Ausserordentlicher Aufwand	58'620	30'520	298'728.63
48	Ausserordentlicher Ertrag	59'290	59'600	82'346.46
	AUSSERORDENTLICHES ERGEBNIS	670	29'080	216'382.17-
	GESAMTERGEBNIS ERFOLGSRECHNUNG	46'840	1'320-	265'391.58

Erfolgsausweis

Gemeinde Röthenbach i. E.
Buchungsperiode 2023

Allgemeiner Haushalt	Budget 2023	Budget 2022	Rechnung 2021
Betrieblicher Aufwand			
30 Personalaufwand	721'420	718'710	695'770.74
31 Sach- und übriger Betriebsaufwand	1'078'260	1'094'180	1'121'833.01
33 Abschreibungen Verwaltungsvermögen	300'830	295'470	282'443.55
35 Einlagen in Fonds und Spezialfinanzierungen			19'907.30
36 Transferaufwand	2'085'910	2'069'760	1'969'596.38
37 Durchlaufende Beiträge			
Total Betrieblicher Aufwand	4'186'420	4'178'120	4'089'550.98
Betrieblicher Ertrag			
40 Fiskalertrag	2'234'400	2'119'200	2'174'096.25
41 Regalien und Konzessionen	57'400	57'000	57'399.00
42 Entgelte	195'370	196'650	233'987.35
43 Verschiedene Erträge			
45 Entnahmen aus Fonds und Spezialfinanzierungen	41'120	23'870	14'355.65
46 Transferertrag	1'637'910	1'641'950	1'688'768.52
47 Durchlaufende Beiträge			
Total Betrieblicher Ertrag	4'166'200	4'038'670	4'168'606.77
ERGEBNIS AUS BETRIEBLICHER TÄTIGKEIT	20'220-	139'450-	79'055.79
34 Finanzaufwand	38'200	15'040	14'455.00
44 Finanzertrag	56'010	55'460	324'163.68
ERGEBNIS AUS FINANZIERUNG	17'810	40'420	309'708.68
OPERATIVES ERGEBNIS	2'410-	99'030-	388'764.47
38 Ausserordentlicher Aufwand	41'000	12'900	281'110.63
48 Ausserordentlicher Ertrag	43'410	43'720	62'891.61
AUSSERORDENTLICHES ERGEBNIS	2'410	30'820	218'219.02-
GESAMTERGEBNIS ERFOLGSRECHNUNG	0	68'210-	170'545.45

Erfolgsausweis

Gemeinde Röthenbach i. E.
Buchungsperiode 2023

Wasserversorgung		Budget 2023	Budget 2022	Rechnung 2021
	Betrieblicher Aufwand			
30	Personalaufwand	5'840	5'740	3'273.95
31	Sach- und übriger Betriebsaufwand	40'500	23'090	20'589.55
33	Abschreibungen Verwaltungsvermögen	6'430	6'430	3'333.00
35	Einlagen in Fonds und Spezialfinanzierungen	82'280	82'280	82'283.25
36	Transferaufwand	15'620	15'570	14'738.30
37	Durchlaufende Beiträge			
	Total Betrieblicher Aufwand	150'670	133'110	124'218.05
	Betrieblicher Ertrag			
40	Fiskalertrag			
41	Regalien und Konzessionen			
42	Entgelte	132'300	152'000	128'676.15
43	Verschiedene Erträge			
45	Entnahmen aus Fonds und Spezialfinanzierungen	18'430	14'430	3'333.00
46	Transferertrag			
47	Durchlaufende Beiträge			
	Total Betrieblicher Ertrag	150'730	166'430	132'009.15
	ERGEBNIS AUS BETRIEBLICHER TÄTIGKEIT	60	33'320	7'791.10
34	Finanzaufwand			
44	Finanzertrag	440	460	481.30
	ERGEBNIS AUS FINANZIERUNG	440	460	481.30
	OPERATIVES ERGEBNIS	500	33'780	8'272.40
38	Ausserordentlicher Aufwand			
48	Ausserordentlicher Ertrag			
	AUSSERORDENTLICHES ERGEBNIS	0	0	0.00
	GESAMTERGEBNIS ERFOLGSRECHNUNG	500	33'780	8'272.40

Erfolgsausweis

Gemeinde Röthenbach i. E.
Buchungsperiode 2023

Abwasserentsorgung	Budget 2023	Budget 2022	Rechnung 2021	
Betrieblicher Aufwand				
30	Personalaufwand	3'700	2'330	3'545.40
31	Sach- und übriger Betriebsaufwand	36'780	26'610	46'091.55
33	Abschreibungen Verwaltungsvermögen	34'300	26'440	19'291.55
35	Einlagen in Fonds und Spezialfinanzierungen	110'300	110'300	110'301.30
36	Transferaufwand	64'050	65'050	59'004.40
37	Durchlaufende Beiträge			
	Total Betrieblicher Aufwand	249'130	230'730	238'234.20
Betrieblicher Ertrag				
40	Fiskalertrag			
41	Regalien und Konzessionen			
42	Entgelte	211'000	197'000	220'559.40
43	Verschiedene Erträge			
45	Entnahmen aus Fonds und Spezialfinanzierungen	68'140	47'940	54'797.25
46	Transferertrag			
47	Durchlaufende Beiträge			
	Total Betrieblicher Ertrag	279'140	244'940	275'356.65
	ERGEBNIS AUS BETRIEBLICHER TÄTIGKEIT	30'010	14'210	37'122.45
34	Finanzaufwand			
44	Finanzertrag	870	650	651.35
	ERGEBNIS AUS FINANZIERUNG	870	650	651.35
	OPERATIVES ERGEBNIS	30'880	14'860	37'773.80
38	Ausserordentlicher Aufwand			
48	Ausserordentlicher Ertrag			
	AUSSERORDENTLICHES ERGEBNIS	0	0	0.00
	GESAMTERGEBNIS ERFOLGSRECHNUNG	30'880	14'860	37'773.80

Erfolgsausweis

Gemeinde Röthenbach i. E.
Buchungsperiode 2023

Abfall	Budget 2023	Budget 2022	Rechnung 2021
Betrieblicher Aufwand			
30 Personalaufwand	4'390	4'400	4'198.65
31 Sach- und übriger Betriebsaufwand	6'350	6'310	2'891.40
33 Abschreibungen Verwaltungsvermögen			
35 Einlagen in Fonds und Spezialfinanzierungen			
36 Transferaufwand	85'970	87'560	80'018.45
37 Durchlaufende Beiträge			
Total Betrieblicher Aufwand	96'710	98'270	87'108.50
Betrieblicher Ertrag			
40 Fiskalertrag			
41 Regalien und Konzessionen			
42 Entgelte	105'610	104'330	107'721.85
43 Verschiedene Erträge			
45 Entnahmen aus Fonds und Spezialfinanzierungen			
46 Transferertrag			
47 Durchlaufende Beiträge			
Total Betrieblicher Ertrag	105'610	104'330	107'721.85
ERGEBNIS AUS BETRIEBLICHER TÄTIGKEIT	8'900	6'060	20'613.35
34 Finanzaufwand			
44 Finanzertrag	370	340	911.75
ERGEBNIS AUS FINANZIERUNG	370	340	911.75
OPERATIVES ERGEBNIS	9'270	6'400	21'525.10
38 Ausserordentlicher Aufwand			
48 Ausserordentlicher Ertrag			
AUSSERORDENTLICHES ERGEBNIS	0	0	0.00
GESAMTERGEBNIS ERFOLGSRECHNUNG	9'270	6'400	21'525.10

Erfolgsausweis

Gemeinde Röthenbach i. E.
Buchungsperiode 2023

Fernwärme	Budget 2023	Budget 2022	Rechnung 2021
Betrieblicher Aufwand			
30 Personalaufwand			
31 Sach- und übriger Betriebsaufwand	136'630	118'400	114'579.75
33 Abschreibungen Verwaltungsvermögen	15'880	15'880	15'882.85
35 Einlagen in Fonds und Spezialfinanzierungen			
36 Transferaufwand	1'960	1'940	1'920.42
37 Durchlaufende Beiträge			
Total Betrieblicher Aufwand	154'470	136'220	132'383.02
Betrieblicher Ertrag			
40 Fiskalertrag			
41 Regalien und Konzessionen			
42 Entgelte	162'520	149'980	158'022.90
43 Verschiedene Erträge			
45 Entnahmen aus Fonds und Spezialfinanzierungen			
46 Transferertrag			
47 Durchlaufende Beiträge			
Total Betrieblicher Ertrag	162'520	149'980	158'022.90
ERGEBNIS AUS BETRIEBLICHER TÄTIGKEIT	8'050	13'760	25'639.88
34 Finanzaufwand	120	170	201.90
44 Finanzertrag			
ERGEBNIS AUS FINANZIERUNG	120-	170-	201.90-
OPERATIVES ERGEBNIS	7'930	13'590	25'437.98
38 Ausserordentlicher Aufwand	17'620	17'620	17'618.00
48 Ausserordentlicher Ertrag	15'880	15'880	19'454.85
AUSSERORDENTLICHES ERGEBNIS	1'740-	1'740-	1'836.85
GESAMTERGEBNIS ERFOLGSRECHNUNG	6'190	11'850	27'274.83

Erfolgsrechnung

Gemeinde Röthenbach i. E.
Buchungsperiode 2023

Einwohnergemeinde	Funktionale Gliederung	Budget 2023		Budget 2022		Rechnung 2021		Abweichung	
		Aufwand	Ertrag	Aufwand	Ertrag	Aufwand	Ertrag	CHF	%
	Einwohnergemeinde	5'070'820	5'070'820	4'975'830	4'975'830	5'334'002.09	5'334'002.09	0.00	---
0	Allgemeine Verwaltung	645'200	125'900 519'300	634'120	125'040 509'080	612'597.48	120'010.37 492'587.11	10'220.00	2
1	Öffentliche Ordnung und Sicherheit, Verteidigung	197'130	171'330 25'800	181'780	151'510 30'270	194'282.85	160'152.70 34'130.15	4'470.00-	-15
2	Bildung	1'157'240	135'960 1'021'280	1'244'940	139'500 1'105'440	1'130'855.12	154'351.38 976'503.74	84'160.00-	-8
3	Kultur, Sport und Freizeit, Kirche	51'620	5'000 46'620	52'070	8'300 43'770	29'344.79	4'073.55 25'271.24	2'850.00	7
4	Gesundheit	9'520	0 9'520	9'830	0 9'830	6'713.40	0.00 6'713.40	310.00-	-3
5	Soziale Sicherheit	1'031'120	39'120 992'000	1'010'140	6'050 1'004'090	973'806.73	5'827.55 967'979.18	12'090.00-	-1
6	Verkehr und Nachrichtenübermittlung	576'860	17'300 559'560	551'700	17'950 533'750	637'823.85	23'849.50 613'974.35	25'810.00	5
7	Umweltschutz und Raumordnung	648'510	563'180 85'330	627'870	542'080 85'790	632'919.15	554'707.10 78'212.05	460.00-	-1
8	Volkswirtschaft	217'830 28'740	246'570	184'790 52'030	236'820	195'612.20 54'843.80	250'456.00	23'290.00-	-45
9	Finanzen und Steuern	535'790 3'230'670	3'766'460	478'590 3'269'990	3'748'580	920'046.52 3'140'527.42	4'060'573.94	39'320.00-	-1

Erfolgsrechnung

Gemeinde Röthenbach i. E.
Buchungsperiode 2023

Einwohnergemeinde Funktionale Gliederung	Budget 2023		Budget 2022		Rechnung 2021		Abweichung	
	Aufwand	Ertrag	Aufwand	Ertrag	Aufwand	Ertrag	CHF	%
0 Allgemeine Verwaltung	645'200	125'900	634'120	125'040	612'597.48	120'010.37	10'220.00	2
Saldo		519'300		509'080		492'587.11		
01 Legislative und Exekutive	91'420		88'970		67'002.60		2'450.00	3
Saldo		91'420		88'970		67'002.60		
011 Legislative	19'650		17'170		12'874.35		2'480.00	14
Saldo		19'650		17'170		12'874.35		
0110 Legislative	19'650		17'170		12'874.35		2'480.00	14
Saldo		19'650		17'170		12'874.35		
3000.01 Entschädigungen Tag- und Sitzungsgelder	1'800		1'800		860.00		0.00	0
3100.01 Stimm- und Wahlmaterial	0		1'000		0.00		1'000.00-	-100
3102.01 Drucksachen, Publikationen	1'900		1'700		1'251.60		200.00	12
3130.01 Porti, Dienstleistungen Dritter	10'700		7'450		5'813.95		3'250.00	44
3132.01 Honorare Rechnungsprüfung	4'500		4'500		4'948.80		0.00	0
3170.01 Verpflegung Stimm- und Wahlausschuss	750		720		0.00		30.00	4
012 Exekutive	71'770		71'800		54'128.25		30.00-	-0
Saldo		71'770		71'800		54'128.25		
0120 Exekutive	71'770		71'800		54'128.25		30.00-	-0
Saldo		71'770		71'800		54'128.25		
3000.01 Entschädigungen Tag- und Sitzungsgelder	54'800		54'800		48'534.70		0.00	0
3050.01 AG-Beiträge AHV, IV, EO, ALV, Verwaltungskosten	1'410		1'410		1'405.90		0.00	0
3053.01 AG-Beiträge an Unfall- versicherungen	40		40		32.70		0.00	0
3054.01 AG-Beiträge an Familien- ausgleichskasse	320		350		342.40		30.00-	-9
3090.01 Aus- und Weiterbildung	800		800		0.00		0.00	0

Erfolgsrechnung

Gemeinde Röthenbach i. E.
Buchungsperiode 2023

Einwohnergemeinde Funktionale Gliederung		Budget 2023		Budget 2022		Rechnung 2021		Abweichung	
		Aufwand	Ertrag	Aufwand	Ertrag	Aufwand	Ertrag	CHF	%
3099.01	übriger Personalaufwand	2'700		2'700		1'451.10		0.00	0
3130.01	Dienstleistungen Dritter	2'000		2'000		60.35		0.00	0
3132.01	Honorare, Klausurtagung	3'500		3'500		0.00		0.00	0
3170.01	Reisekosten und Spesen	4'800		4'800		2'237.10		0.00	0
3199.01	übriger Betriebsaufwand Gemeinderatskredit	1'400		1'400		64.00		0.00	0
02	Allgemeine Dienste Saldo	553'780	125'900	545'150	125'040	545'594.88	120'010.37	7'770.00	2
			427'880		420'110		425'584.51		
022	Allgemeine Dienste Saldo	432'760	68'820	431'330	68'210	421'649.85	67'291.07	820.00	0
			363'940		363'120		354'358.78		
0220	Allgemeine Dienste Saldo	432'760	68'820	431'330	68'210	421'649.85	67'291.07	820.00	0
			363'940		363'120		354'358.78		
3010.01	Löhne Verwaltungspersonal	266'290		262'840		260'879.10		3'450.00	1
3040.01	Kinder- und Ausbildungszulagen	2'370		2'370		2'364.00		0.00	0
3050.01	AG-Beiträge AHV, IV, EO, ALV, Verwaltungskosten	17'530		17'290		17'126.10		240.00	1
3052.01	AG-Beiträge an Pensionskassen	19'280		18'810		16'604.40		470.00	2
3053.01	AG-Beiträge an Unfall- versicherungen	2'450		2'470		2'521.05		20.00-	-1
3054.01	AG-Beiträge an Familien- ausgleichskasse	4'000		4'210		4'171.35		210.00-	-5
3055.01	AG-Beiträge an Krankentaggeld- versicherungen	2'610		790		1'204.60		1'820.00	230
3090.01	Aus- und Weiterbildung des Personals	2'400		2'750		1'935.00		350.00-	-13
3091.01	Stelleninserate, Personal- werbung	300		300		249.40		0.00	0
3099.01	übriger Personalaufwand	500		500		0.00		0.00	0
3100.01	Büromaterial	2'700		2'500		2'144.45		200.00	8
3102.01	Drucksachen, Publikationen	1'380		1'400		1'599.00		20.00-	-1
3110.01	Anschaffung Büromöbel, Geräte	2'000		8'000		6'865.45		6'000.00-	-75
3113.01	Anschaffung Hardware	670		670		0.00		0.00	0
3118.01	Anschaffung Software, Lizenzen	0		1'900		0.00		1'900.00-	-100

Erfolgsrechnung

Gemeinde Röthenbach i. E.
Buchungsperiode 2023

Einwohnergemeinde Funktionale Gliederung	Budget 2023		Budget 2022		Rechnung 2021		Abweichung	
	Aufwand	Ertrag	Aufwand	Ertrag	Aufwand	Ertrag	CHF	%
3130.01 Telefon, Porti, Post- und Bankgebühren	7'960		8'140		7'812.45		180.00-	-2
3132.01 Honorare externe Berater, Gutachter, Fachexperten etc.	21'000		20'000		20'874.55		1'000.00	5
3134.01 Sach- und Haftpflichtversicherungen	3'910		4'010		3'805.25		100.00-	-2
3150.01 Unterhalt Büromobiliar, Geräte	980		980		748.80		0.00	0
3153.01 Unterhalt Informatik Hardware	17'550		16'120		16'296.80		1'430.00	9
3158.01 Unterhalt Informatik Software	25'560		24'480		23'659.25		1'080.00	4
3161.01 Miete Fotokopierapparat	5'330		5'330		4'924.80		0.00	0
3170.01 Reisekosten und Spesen	1'000		1'000		345.90		0.00	0
3611.01 Entschädigungen an Kanton (Servicegebühren)	23'250		22'250		23'785.15		1'000.00	4
3636.01 Mitgliedschafts- und Jahresbeiträge	1'740		2'220		1'733.00		480.00-	-22
4250.01 Verkaufserlöse		200		400		183.30	200.00-	-50
4260.01 Rückerstattungen Dritter		1'000		1'000		1'345.70	0.00	0
4611.01 Entschädigung Registerführung Kirchensteuern		1'300		1'300		1'273.00	0.00	0
4612.01 Entschädigungen Aufwand Spezialfinanzierungen		37'440		37'050		36'715.17	390.00	1
4900.01 Interne Verrechnung Material- und Warenbezüge		6'900		6'900		6'460.00	0.00	0
4910.01 Interne Verrechnung Dienstleistungen		21'980		21'560		21'313.90	420.00	2
029 Verwaltungsliegenschaften Saldo	121'020	57'080	113'820	56'830	123'945.03	52'719.30	6'950.00	12
		63'940		56'990		71'225.73		
0290 Verwaltungsliegenschaften Saldo	16'170	600	16'260	600	24'518.20	600.00	90.00-	-1
		15'570		15'660		23'918.20		
3010.01 Löhne Reinigungspersonal	5'350		5'240		4'423.80		110.00	2
3050.01 AG-Beiträge AHV, IV, EO, ALV, Verwaltungskosten	350		350		290.65		0.00	0
3053.01 AG-Beiträge an Unfallversicherungen	20		20		17.90		0.00	0

Erfolgsrechnung

Gemeinde Röthenbach i. E.
Buchungsperiode 2023

Einwohnergemeinde Funktionale Gliederung	Budget 2023		Budget 2022		Rechnung 2021		Abweichung	
	Aufwand	Ertrag	Aufwand	Ertrag	Aufwand	Ertrag	CHF	%
3054.01 AG-Beiträge an Familien- ausgleichskasse	80		90		70.80		10.00-	-11
3101.01 Reinigungs- und Verbrauchs- material	250		250		247.65		0.00	0
3111.01 Anschaffung Maschinen, Geräte	500		500		0.00		0.00	0
3120.01 Ver- und Entsorgungskosten	6'430		6'450		6'245.40		20.00-	-0
3134.01 Sach- und Haftpflicht- versicherungen	1'170		1'170		1'093.80		0.00	0
3144.01 Unterhalt Hochbauten	1'000		1'000		11'210.55		0.00	0
3150.01 Unterhalt Büromobiliar, Geräte	100		100		0.00		0.00	0
3151.01 Unterhalt Apparate, Maschinen, Geräte, Fahrzeuge	0		150		0.00		150.00-	-100
3300.40 Planmässige Abschreibungen Hochbauten	920		940		917.65		20.00-	-2
4470.01 Mietzinse		600		600		600.00	0.00	0
0291 Mehrzweckgebäude Hübeli Saldo	80'460	47'080	78'530	46'830	74'070.00	42'263.00	1'680.00	5
		33'380		31'700		31'807.00		
3000.01 Entschädigung Tag- und Sitzungsgelder	3'000		3'000		650.00		0.00	0
3111.01 Anschaffung Maschinen, Geräte	500		500		0.00		0.00	0
3120.01 Ver- und Entsorgungskosten	22'780		22'310		23'892.25		470.00	2
3134.01 Sachversicherungsprämien	3'390		3'440		3'433.65		50.00-	-1
3144.01 Unterhalt Hochbauten	2'170		2'170		1'982.80		0.00	0
3151.01 Unterhalt Apparate, Maschinen, Geräte, Fahrzeuge	500		1'000		0.00		500.00-	-50
3900.01 Interne Verrechnung Material- und Warenbezüge	2'400		1'200		2'330.10		1'200.00	100
3910.01 Interne Verrechnung Dienst- leistungen	45'720		44'910		41'781.20		810.00	2
4240.01 Benützungsgebühren		5'000		5'000		1'260.00	0.00	0
4260.01 Rückerstattungen Dritter, Nebenkosten		3'720		4'000		1'895.00	280.00-	-7
4470.01 Mietzinse		15'600		15'600		15'600.00	0.00	0
4612.01 Rückerstattung Kirchgemeinde		22'760		22'230		23'508.00	530.00	2

Erfolgsrechnung

Gemeinde Röthenbach i. E.
Buchungsperiode 2023

Einwohnergemeinde Funktionale Gliederung		Budget 2023		Budget 2022		Rechnung 2021		Abweichung	
		Aufwand	Ertrag	Aufwand	Ertrag	Aufwand	Ertrag	CHF	%
0292	altes Schulhaus Dorf	24'390	9'400	19'030	9'400	25'356.83	9'856.30	5'360.00	56
	Saldo		14'990		9'630		15'500.53		
3053.01	AG-Beiträge an Unfallversicherungen	0		0		6.55		0.00	---
3101.01	Reinigungs- und Verbrauchsmaterial	100		100		0.00		0.00	0
3120.01	Ver- und Entsorgungskosten	6'970		6'730		6'790.85		240.00	4
3134.01	Sach- und Haftpflichtversicherungen	1'880		1'910		1'808.25		30.00-	-2
3144.01	Unterhalt Hochbauten	5'700		500		7'906.15		5'200.00	1040
3151.01	Unterhalt Apparate, Maschinen, Geräte, Fahrzeuge	100		600		0.00		500.00-	-83
3900.01	Interne Verrechnung Material und Warenbezüge	600		300		582.53		300.00	100
3910.01	Interne Verrechnung von Dienstleistungen	9'040		8'890		8'262.50		150.00	2
4240.01	Benützungsgebühren		400		400		0.00	0.00	0
4260.01	Rückerstattungen Dritter, Nebenkosten		1'200		1'200		2'056.30	0.00	0
4470.01	Mietzinse		7'800		7'800		7'800.00	0.00	0
1	Öffentliche Ordnung und Sicherheit, Verteidigung	197'130	171'330	181'780	151'510	194'282.85	160'152.70	4'470.00-	-15
	Saldo		25'800		30'270		34'130.15		
11	Öffentliche Sicherheit	1'180		1'170		1'172.00		10.00	1
	Saldo		1'180		1'170		1'172.00		
111	Polizei	1'180		1'170		1'172.00		10.00	1
	Saldo		1'180		1'170		1'172.00		
1110	Polizei	1'180		1'170		1'172.00		10.00	1
	Saldo		1'180		1'170		1'172.00		
3631.01	Beitrag an Interventionskosten Kantonspolizei	1'180		1'170		1'172.00		10.00	1

Erfolgsrechnung

Gemeinde Röthenbach i. E.
Buchungsperiode 2023

Einwohnergemeinde	Funktionale Gliederung	Budget 2023		Budget 2022		Rechnung 2021		Abweichung	
		Aufwand	Ertrag	Aufwand	Ertrag	Aufwand	Ertrag	CHF	%
14	Allgemeines Rechtswesen	38'000	44'600	42'800	44'900	43'456.65	53'194.30	4'500.00	214
	Saldo	6'600		2'100		9'737.65			
140	Allgemeines Rechtswesen	38'000	44'600	42'800	44'900	43'456.65	53'194.30	4'500.00	214
	Saldo	6'600		2'100		9'737.65			
1400	Allgemeines Rechtswesen	38'000	44'600	42'800	44'900	43'456.65	53'194.30	4'500.00	214
	Saldo	6'600		2'100		9'737.65			
	3102.01 Drucksachen, Publikationen	0		0		351.75		0.00	---
	3132.01 Nachführung Vermessungswerk	18'000		23'000		22'250.00		5'000.00-	-22
	3132.02 Gebühren Bauwesen	19'000		19'000		18'459.80		0.00	0
	3132.03 Gebühren Aufenthalts- bewilligungen Ausländer	1'000		800		1'245.10		200.00	25
	3601.01 Ertragsanteile an Kantone und Konkordate	0		0		1'150.00		0.00	---
	4210.01 Gebühren Einwohnerkontrolle		3'000		3'000		3'079.10	0.00	0
	4210.02 Gebühren Vormundschaft		100		100		80.00	0.00	0
	4210.03 Gebühren Bauverwaltung		20'000		20'000		30'103.50	0.00	0
	4210.04 Gebühren für übrige Amtshandlungen		100		400		72.00	300.00-	-75
	4260.01 Rückerstattungen Dritter		19'000		19'000		17'339.70	0.00	0
	4614.01 Beitrag GVB für Feueraufsicht		2'400		2'400		2'520.00	0.00	0
15	Feuerwehr	126'700	126'700	106'560	106'560	105'661.95	105'661.95	0.00	---
	Saldo								
150	Feuerwehr	126'700	126'700	106'560	106'560	105'661.95	105'661.95	0.00	---
	Saldo								
1500	Feuerwehr	126'700	126'700	106'560	106'560	105'661.95	105'661.95	0.00	---
	Saldo								
	3000.01 Entschädigungen Tag- und Sitzungsgelder	10'000		11'000		9'435.40		1'000.00-	-9
	3010.01 Sold, Löhne	20'000		20'000		17'712.30		0.00	0

Erfolgsrechnung

Gemeinde Röthenbach i. E.
Buchungsperiode 2023

Einwohnergemeinde Funktionale Gliederung	Budget 2023		Budget 2022		Rechnung 2021		Abweichung	
	Aufwand	Ertrag	Aufwand	Ertrag	Aufwand	Ertrag	CHF	%
3053.01 AG-Beiträge an Unfall- versicherungen	80		80		76.30		0.00	0
3090.01 Aus- und Weiterbildung des Personals	15'500		14'950		5'993.75		550.00	4
3099.01 übriger Personalaufwand	500		500		522.40		0.00	0
3100.01 Büromaterial	300		300		180.00		0.00	0
3101.01 Reinigungs- und Verbrauchs- material	2'000		2'000		1'479.70		0.00	0
3103.01 Fachliteratur, Zeitschriften	80		80		75.00		0.00	0
3105.01 Verpflegung, Lebensmittel	1'000		1'200		545.75		200.00-	-17
3111.01 Anschaffung Maschinen, Geräte, Fahrzeuge	24'000		1'500		11'457.60		22'500.00	1500
3112.01 Anschaffung Kleider, Wäsche	10'000		8'440		3'848.40		1'560.00	18
3120.01 Ver- und Entsorgung Magazin	10		10		299.10		0.00	0
3130.01 Telefon, Porti, Gebühren	4'620		4'620		2'173.80		0.00	0
3134.01 Sachversicherungsprämien	2'700		3'300		3'117.35		600.00-	-18
3137.01 Steuern und Abgaben	500		500		542.10		0.00	0
3144.01 Unterhalt Hochbauten	2'000		500		0.00		1'500.00	300
3151.01 Unterhalt Apparate, Maschinen, Geräte, Fahrzeuge	3'900		9'400		509.00		5'500.00-	-59
3160.01 Miete, Pacht Liegenschaften	0		0		211.70		0.00	---
3161.01 Mieten, Benützungskosten	200		200		0.00		0.00	0
3170.01 Reisekosten und Spesen	1'000		1'000		1'808.20		0.00	0
3181.01 Tatsächliche Forderungs- verluste	800		800		3'257.85		0.00	0
3199.01 übriger Betriebsaufwand Feuerwehrkommissionskredit	500		500		0.00		0.00	0
3300.30 Planmässige Abschreibungen	26'270		24'800		21'990.95		1'470.00	6
3409.01 Verrechnete Zinsen	220		300		0.00		80.00-	-27
3510.01 Einlagen in Spezialfinanzierun- gen EK	0		0		19'907.30		0.00	---
3636.01 Mitgliedschafts- und Jahresbeiträge	520		580		518.00		60.00-	-10
4200.01 Feuerwehersatzabgaben		75'000		75'000		75'116.75	0.00	0
4260.01 Rückerstattungen Dritter, Verrechenbare Einsätze		6'000		6'000		11'282.50	0.00	0
4270.01 Bussen		200		100		800.00	100.00	100

Erfolgsrechnung

Gemeinde Röthenbach i. E.
Buchungsperiode 2023

Einwohnergemeinde Funktionale Gliederung	Budget 2023		Budget 2022		Rechnung 2021		Abweichung	
	Aufwand	Ertrag	Aufwand	Ertrag	Aufwand	Ertrag	CHF	%
4409.01 Verrechnete Zinse		0		0		12.70	0.00	---
4510.01 Entnahmen aus Spezialfinanzierungen des EK		27'200		7'010		0.00	20'190.00	288
4614.01 Betriebsbeitrag Gebäudeversicherung GVB		18'300		18'450		18'450.00	150.00-	-1
16 Verteidigung	31'250	30	31'250	50	43'992.25	1'296.45	20.00	0
Saldo		31'220		31'200		42'695.80		
161 Militärische Verteidigung	6'120		6'120		5'620.70	537.00	0.00	0
Saldo		6'120		6'120		5'083.70		
1610 Militärische Verteidigung	6'120		6'120		5'620.70	537.00	0.00	0
Saldo		6'120		6'120		5'083.70		
3101.01 Reinigungs- und Verbrauchsmaterial	50		50		0.00		0.00	0
3130.01 Dienstleistungen Dritter	30		30		0.00		0.00	0
3134.01 Sachversicherungsprämien	130		130		112.50		0.00	0
3144.01 Unterhalt Hochbauten	300		300		0.00		0.00	0
3151.01 Unterhalt Apparate, Maschinen, Geräte, Fahrzeuge	100		100		0.00		0.00	0
3660.60 Planmässige Abschreibung Investitionsbeiträge	5'510		5'510		5'508.20		0.00	0
4610.01 Entschädigungen für Unterkunft		0		0		537.00	0.00	---
162 Zivile Verteidigung	25'130	30	25'130	50	38'371.55	759.45	20.00	0
Saldo		25'100		25'080		37'612.10		
1620 Zivilschutz	25'130	30	25'130	50	38'371.55	759.45	20.00	0
Saldo		25'100		25'080		37'612.10		
3000.01 Entschädigungen Tag- und Sitzungsgelder	400		1'000		1'085.00		600.00-	-60
3105.01 Verpflegung, Lebensmittel	1'500		850		928.20		650.00	76
3120.01 Ver- und Entsorgungskosten ZSA	1'030		1'030		1'031.60		0.00	0
3130.01 Telefon, Porti, Gebühren	720		720		720.00		0.00	0
3134.01 Sachversicherungsprämien	1'190		1'190		1'162.65		0.00	0

Erfolgsrechnung

Gemeinde Röthenbach i. E.
Buchungsperiode 2023

Einwohnergemeinde	Funktionale Gliederung	Budget 2023		Budget 2022		Rechnung 2021		Abweichung	
		Aufwand	Ertrag	Aufwand	Ertrag	Aufwand	Ertrag	CHF	%
	3137.01 Steuern und Abgaben	30		50		45.00		20.00-	-40
	3144.01 Unterhalt Hochbauten	300		300		16'091.00		0.00	0
	3151.01 Unterhalt Apparate, Maschinen, Geräte, Fahrzeuge	300		400		146.25		100.00-	-25
	3170.01 Reisekosten und Spesen	0		50		0.00		50.00-	-100
	3632.01 Beitrag an ZSO Region Langnau	19'660		19'540		17'161.85		120.00	1
	4611.01 Kantonsbeiträge		0		0		707.00	0.00	---
	4612.01 Rückerstattungen ZSO Langnau		30		50		52.45	20.00-	-40
2	Bildung	1'157'240	135'960	1'244'940	139'500	1'130'855.12	154'351.38	84'160.00-	-8
	Saldo		1'021'280		1'105'440		976'503.74		
21	Obligatorische Schule	1'144'190	135'960	1'230'890	139'500	1'120'843.87	154'351.38	83'160.00-	-8
	Saldo		1'008'230		1'091'390		966'492.49		
211	Eingangsstufe	75'110		76'780		54'592.56		1'670.00-	-2
	Saldo		75'110		76'780		54'592.56		
2110	Kindergarten	75'110		76'780		54'592.56		1'670.00-	-2
	Saldo		75'110		76'780		54'592.56		
	3100.01 Büromaterial Klassenführung	250		250		42.35		0.00	0
	3104.01 Schulmaterial und Lehrmittel	3'500		2'300		1'658.86		1'200.00	52
	3110.01 Anschaffung Mobiliar, Geräte	700		2'000		54.75		1'300.00-	-65
	3119.01 Anschaffung Spielsachen	500		100		234.50		400.00	400
	3130.01 Telefon, Porti, Gebühren	100		100		0.00		0.00	0
	3150.01 Unterhalt Mobiliar, Geräte Spielzeuge	500		500		189.00		0.00	0
	3171.01 Exkursionen, Ausflüge	670		300		300.00		370.00	123
	3171.02 Projektwoche	1'500		1'140		0.00		360.00	32
	3611.01 Lastenausgleich Lehrergehälter	43'260		43'460		39'271.75		200.00-	-0
	3632.01 Beiträge an andere Gemeinden	24'130		26'630		12'841.35		2'500.00-	-9
212	Primarstufe	249'470		294'790		275'635.01		45'320.00-	-15
	Saldo		249'470		294'790		275'635.01		

Erfolgsrechnung

Gemeinde Röthenbach i. E.
Buchungsperiode 2023

Einwohnergemeinde Funktionale Gliederung	Budget 2023		Budget 2022		Rechnung 2021		Abweichung	
	Aufwand	Ertrag	Aufwand	Ertrag	Aufwand	Ertrag	CHF	%
2120 Primarstufe	249'470		294'790		275'635.01		45'320.00-	-15
Saldo		249'470		294'790		275'635.01		
3104.01 Schulmaterial und Lehrmittel	16'500		15'600		24'511.01		900.00	6
3104.02 Material Gestalten TTG	7'140		6'900		6'229.70		240.00	3
3104.03 Lehrmittel Angebot der Schule	1'400		1'300		237.00		100.00	8
3171.01 Exkursionen, Schulreisen, Lager	5'530		7'580		3'721.05		2'050.00-	-27
3171.02 Projektwoche	4'200		3'900		3'035.65		300.00	8
3611.01 Lastenausgleich Lehrergehälter	174'350		217'660		215'364.25		43'310.00-	-20
3632.01 Beiträge an andere Gemeinden	40'350		41'850		22'536.35		1'500.00-	-4
213 Oberstufe	281'260		266'980		275'282.95		14'280.00	5
Saldo		281'260		266'980		275'282.95		
2130 Sekundarstufe I	281'260		266'980		275'282.95		14'280.00	5
Saldo		281'260		266'980		275'282.95		
3104.01 Schulmaterial und Lehrmittel	6'750		6'750		5'488.80		0.00	0
3104.02 Material Gestalten TTG	3'230		3'200		2'950.90		30.00	1
3104.03 Lehrmittel Angebot der Schule	500		500		570.85		0.00	0
3105.01 Lebensmittel, Verbrauchsmaterial Kochschule	500		3'400		1'501.15		2'900.00-	-85
3171.01 Exkursionen, Schulreisen, Lager	3'560		2'350		1'206.20		1'210.00	51
3171.02 Projektwochen	1'320		1'500		1'052.30		180.00-	-12
3611.01 Lastenausgleich Lehrergehälter	17'760		27'120-		9'303.50		44'880.00	-165
3632.01 Beiträge an andere Gemeinden	64'950		72'280		57'707.75		7'330.00-	-10
3632.02 Beiträge Sekundarschulverband Signau	182'690		204'120		195'501.50		21'430.00-	-10
214 Musikschulen	9'070		6'380		8'031.05		2'690.00	42
Saldo		9'070		6'380		8'031.05		
2140 Musikschulen	9'070		6'380		8'031.05		2'690.00	42
Saldo		9'070		6'380		8'031.05		
3636.01 Beitrag an Musikschulen	9'070		6'380		8'031.05		2'690.00	42

Erfolgsrechnung

Gemeinde Röthenbach i. E.
Buchungsperiode 2023

Einwohnergemeinde Funktionale Gliederung		Budget 2023		Budget 2022		Rechnung 2021		Abweichung	
		Aufwand	Ertrag	Aufwand	Ertrag	Aufwand	Ertrag	CHF	%
217	Schulliegenschaften	193'940	57'760	221'580	55'300	193'529.30	68'802.63	30'100.00-	-18
	Saldo		136'180		166'280		124'726.67		
2170	Schulliegenschaften	193'940	57'760	221'580	55'300	193'529.30	68'802.63	30'100.00-	-18
	Saldo		136'180		166'280		124'726.67		
3010.01	Löhne Betriebs- und Reinigungs- personal	108'960		106'770		112'501.00		2'190.00	2
3040.01	Kinder- und Ausbildungszulagen	1'320		1'320		1'320.00		0.00	0
3050.01	AG-Beiträge AHV, IV, EO, ALV, Verwaltungskosten	7'180		7'040		6'289.25		140.00	2
3052.01	AG-Beiträge an Pensionskassen	5'330		5'190		5'112.60		140.00	3
3053.01	AG-Beiträge an Unfall- versicherungen	1'020		1'010		902.25		10.00	1
3054.01	AG-Beiträge an Familien- ausgleichskasse	1'640		1'710		1'531.80		70.00-	-4
3055.01	AG-Beiträge an Krankentaggeld- versicherungen	790		380		329.15		410.00	108
3091.01	Stelleninserate, Personal- werbung	500		0		0.00		500.00	---
3099.01	Übriger Personalaufwand	500		0		0.00		500.00	---
3101.01	Reinigungs- und Verbrauchs- material	6'000		5'000		5'825.25		1'000.00	20
3111.01	Anschaffung, Maschinen, Geräte	1'000		3'000		114.40		2'000.00-	-67
3120.01	Ver- und Entsorgung Schulhaus	28'730		26'610		27'582.65		2'120.00	8
3130.01	Telefon, Dienstleistungen Dritter	600		600		348.00		0.00	0
3134.01	Sachversicherungsprämien	4'500		4'500		4'287.00		0.00	0
3144.01	Unterhalt Hochbauten	10'000		42'600		14'417.55		32'600.00-	-77
3151.01	Unterhalt Apparate, Maschinen, Geräte, Fahrzeuge	7'820		7'670		4'626.10		150.00	2
3160.01	Miete, Pacht Liegenschaften	400		630		400.00		230.00-	-37
3161.01	Fahrzeugmieten Privatpersonen	0		0		306.00		0.00	---
3170.01	Reisekosten und Spesen	500		400		489.50		100.00	25
3300.40	Planmässige Abschreibungen Hochbauten	7'150		7'150		7'146.80		0.00	0

Erfolgsrechnung

Gemeinde Röthenbach i. E.
Buchungsperiode 2023

Einwohnergemeinde Funktionale Gliederung	Budget 2023		Budget 2022		Rechnung 2021		Abweichung	
	Aufwand	Ertrag	Aufwand	Ertrag	Aufwand	Ertrag	CHF	%
4260.01 Rückerstattungen und Kostenbeteiligungen Dritter		0		0		15'846.30	0.00	---
4900.01 Interne Verrechnung Material- und Warenbezüge		3'000		1'500		2'912.63	1'500.00	100
4910.01 Interne Verrechnung Dienstleistungen		54'760		53'800		50'043.70	960.00	2
218 Tagesbetreuung Saldo	45'600	22'200 23'400	48'360	22'200 26'160	40'690.00	20'334.00 20'356.00	2'760.00-	-11
2180 Tagesbetreuung Saldo	45'600	22'200 23'400	48'360	22'200 26'160	40'690.00	20'334.00 20'356.00	2'760.00-	-11
3000.01 Entschädigungen Tag- und Sitzungsgelder	10'360		10'360		10'260.00		0.00	0
3130.01 Mahlzeiten Mittagstisch	32'000		32'000		27'746.00		0.00	0
3637.01 Beiträge an private Haushalte	3'240		6'000		2'684.00		2'760.00-	-46
4260.01 Rückerstattung Elternbeiträge		22'200		22'200		20'334.00	0.00	0
219 Obligatorische Schule Saldo	289'740	56'000 233'740	316'020	62'000 254'020	273'083.00	65'214.75 207'868.25	20'280.00-	-8
2190 Schulleitung und Schulverwaltung Saldo	127'630	127'630	131'990	131'990	114'733.45	1'473.75 113'259.70	4'360.00-	-3
3010.01 Löhne Schulsekretariat	18'470		23'290		24'229.30		4'820.00-	-21
3040.01 Kinder- und Ausbildungszulagen	600		0		150.00		600.00	---
3050.01 AG-Beiträge AHV, IV, EO, ALV, Verwaltungskosten	1'220		1'530		1'522.10		310.00-	-20
3053.01 AG-Beiträge an Unfallversicherungen	830		990		981.90		160.00-	-16
3054.01 AG-Beiträge an Familienausgleichskasse	280		370		370.90		90.00-	-24
3055.01 AG-Beiträge an Krankentaggeldversicherungen	170		100		113.50		70.00	70
3090.01 Aus- und Weiterbildung des Personals	1'500		1'500		49.75		0.00	0
3099.01 Übriger Personalaufwand	0		0		276.79		0.00	---

Erfolgsrechnung

Gemeinde Röthenbach i. E.
Buchungsperiode 2023

Einwohnergemeinde Funktionale Gliederung	Budget 2023		Budget 2022		Rechnung 2021		Abweichung	
	Aufwand	Ertrag	Aufwand	Ertrag	Aufwand	Ertrag	CHF	%
3100.01 Büromaterial	3'300		3'300		1'860.04		0.00	0
3103.01 Fachliteratur, Zeitschriften	1'400		3'400		627.50		2'000.00-	-59
3105.01 Lebensmittel Turntag	1'250		500		102.10		750.00	150
3110.01 Anschaffung Schulmobiliar	500		500		16.30		0.00	0
3111.01 Anschaffung Maschinen, Geräte	6'920		3'300		4'316.00		3'620.00	110
3113.01 Anschaffung Hardware inkl. Toner	17'000		20'700		14'880.06		3'700.00-	-18
3118.01 Anschaffung Software, Lizenzen	14'900		15'770		11'718.81		870.00-	-6
3130.01 Telefon, Porti, Gebühren	1'100		1'000		1'930.00		100.00	10
3134.01 Sachversicherungsprämien	610		610		523.85		0.00	0
3150.01 Unterhalt Büromobiliar, Geräte	4'000		7'500		1'792.25		3'500.00-	-47
3161.01 Miete Fotokopierapparat	9'000		10'100		7'315.65		1'100.00-	-11
3171.01 Turntag und Examen	2'230		1'700		535.00		530.00	31
3300.60 Planmässige Abschreibungen Mobilien	3'730		3'730		3'731.80		0.00	0
3632.01 Beiträge an andere Gemeinden	38'620		32'100		37'689.85		6'520.00	20
4260.01 Rückerstattungen und Kostenbet eiligungen Dritter		0		0		1'473.75	0.00	---
2192 Schulbibliothek Saldo	2'900		2'280		2'104.35		620.00	27
		2'900		2'280		2'104.35		
3103.01 Fachliteratur, Zeitschriften	2'700		2'100		2'004.35		600.00	29
3110.01 Anschaffung Mobiliar	200		180		100.00		20.00	11
2195 Schülertransporte Saldo	146'620		169'620		143'723.40		17'000.00-	-16
		56'000		62'000		63'741.00		
		90'620		107'620		79'982.40		
3130.01 Schülertransporte	140'000		162'480		142'154.40		22'480.00-	-14
3637.01 Entschädigung Schülertranporte an Private	6'620		7'140		1'569.00		520.00-	-7
4631.01 Kantonsbeitrag		56'000		62'000		63'741.00	6'000.00-	-10
2197 Schulsozialdienst Saldo	12'590		12'130		12'521.80		460.00	4
		12'590		12'130		12'521.80		
3632.01 Beiträge an Gemeinden und Geme indeverbände Schulsozialarbeit	12'590		12'130		12'521.80		460.00	4

Erfolgsrechnung

Gemeinde Röthenbach i. E.
Buchungsperiode 2023

Einwohnergemeinde Funktionale Gliederung		Budget 2023		Budget 2022		Rechnung 2021		Abweichung	
		Aufwand	Ertrag	Aufwand	Ertrag	Aufwand	Ertrag	CHF	%
29	Übriges Bildungswesen	13'050		14'050		10'011.25		1'000.00-	-7
	Saldo		13'050		14'050		10'011.25		
291	Verwaltung	12'800		13'800		10'011.25		1'000.00-	-7
	Saldo		12'800		13'800		10'011.25		
2910	Verwaltung	12'800		13'800		10'011.25		1'000.00-	-7
	Saldo		12'800		13'800		10'011.25		
3000.01	Entschädigungen Tag- und Sitzungsgelder	8'000		10'000		5'105.00		2'000.00-	-20
3099.01	übriger Personalaufwand	3'000		2'000		3'593.40		1'000.00	50
3170.01	Reisekosten und Spesen	200		200		943.60		0.00	0
3199.01	übriger Betriebsaufwand Schulkommissionskredit	1'500		1'500		269.25		0.00	0
3636.01	Mitgliedschafts- und Jahresbeiträge	100		100		100.00		0.00	0
299	Bildung	250		250				0.00	0
	Saldo		250		250				
2991	Erwachsenenbildung	250		250				0.00	0
	Saldo		250		250				
3636.01	Mitgliedschafts- und Jahresbei Jahresbeiträge	250		250		0.00		0.00	0
3	Kultur, Sport und Freizeit, Kirche	51'620	5'000	52'070	8'300	29'344.79	4'073.55	2'850.00	7
	Saldo		46'620		43'770		25'271.24		
32	Kultur, übrige	27'770	900	26'850	1'900	12'091.95	807.00	1'920.00	8
	Saldo		26'870		24'950		11'284.95		

Erfolgsrechnung

Gemeinde Röthenbach i. E.
Buchungsperiode 2023

Einwohnergemeinde Funktionale Gliederung		Budget 2023		Budget 2022		Rechnung 2021		Abweichung	
		Aufwand	Ertrag	Aufwand	Ertrag	Aufwand	Ertrag	CHF	%
321	Bibliotheken Saldo	8'730	700	8'910	700	5'681.50	492.00	180.00-	-2
			8'030		8'210		5'189.50		
3210	Bibliotheken Saldo	8'730	700	8'910	700	5'681.50	492.00	180.00-	-2
			8'030		8'210		5'189.50		
3010.01	Löhne Bibliothekarinnen	4'620		4'530		2'875.15		90.00	2
3053.01	AG-Beiträge an Unfall- versicherungen	10		10		7.55		0.00	0
3101.01	Betriebs-, Verbrauchsmaterial	300		300		0.00		0.00	0
3102.01	Drucksachen, Publikationen	200		200		0.00		0.00	0
3103.01	Bücher, Fachliteratur Zeitschriften	2'600		2'870		2'007.80		270.00-	-9
3110.01	Anschaffung Büromöbel, Geräte	300		300		384.15		0.00	0
3130.01	Telefon, Porti, Gebühren	500		500		390.35		0.00	0
3150.01	Unterhalt Büromobiliar, Geräte	200		200		16.50		0.00	0
4240.01	Benützungsgebühren		700		700		492.00	0.00	0
329	Kultur Saldo	19'040	200	17'940	1'200	6'410.45	315.00	2'100.00	13
			18'840		16'740		6'095.45		
3290	Übrige Kultur Saldo	19'040	200	17'940	1'200	6'410.45	315.00	2'100.00	13
			18'840		16'740		6'095.45		
3101.01	Dorfschmuck	190		190		182.00		0.00	0
3102.01	Drucksachen, Publikationen	300		300		187.40		0.00	0
3130.01	Jungbürgerfeier, Neuzuzügerabend	4'000		4'500		500.00		500.00-	-11
3130.02	Dienstleistungen Dritter	1'000		1'400		0.00		400.00-	-29
3634.01	Kulturbeitrag Regional- konferenz Emmental	2'150		2'150		2'141.05		0.00	0
3636.01	Beiträge an private Organisationen	5'300		3'300		300.00		2'000.00	61
3636.02	Beiträge an Ortsvereine	6'100		6'100		3'100.00		0.00	0
4260.01	Rückerstattungen und Kosten- beteiligungen Dritter		0		500		133.00	500.00-	-100
4502.01	Entnahme Fonds Gemeinde- entwicklung		200		700		182.00	500.00-	-71

Erfolgsrechnung

Gemeinde Röthenbach i. E.
Buchungsperiode 2023

Einwohnergemeinde Funktionale Gliederung		Budget 2023		Budget 2022		Rechnung 2021		Abweichung	
		Aufwand	Ertrag	Aufwand	Ertrag	Aufwand	Ertrag	CHF	%
33	Medien	6'490	800	6'700	600	5'992.79	665.25	410.00-	-7
	Saldo		5'690		6'100		5'327.54		
332	Massenmedien	6'490	800	6'700	600	5'992.79	665.25	410.00-	-7
	Saldo		5'690		6'100		5'327.54		
3320	Massenmedien	6'490	800	6'700	600	5'992.79	665.25	410.00-	-7
	Saldo		5'690		6'100		5'327.54		
3130.01	Porti, Gebühren Internet	1'590		1'800		1'532.79		210.00-	-12
3132.01	Honorare	500		500		500.00		0.00	0
3900.01	Interne Verrechnung Druck- kosten LOS Röthebach	4'400		4'400		3'960.00		0.00	0
4260.01	Benützungsgebühren, Sponsoring LOS Röthebach		300		100		293.05	200.00	200
4632.01	Gewinnanteil Anzeiger Oberes Emmental		500		500		372.20	0.00	0
34	Sport und Freizeit	17'360	3'300	18'520	5'800	11'260.05	2'601.30	1'340.00	11
	Saldo		14'060		12'720		8'658.75		
341	Sport	1'760		1'860		1'455.00		100.00-	-5
	Saldo		1'760		1'860		1'455.00		
3410	Sport	1'760		1'860		1'455.00		100.00-	-5
	Saldo		1'760		1'860		1'455.00		
3636.01	Beiträge an Sportvereine	1'760		1'860		1'455.00		100.00-	-5
342	Freizeit	15'600	3'300	16'660	5'800	9'805.05	2'601.30	1'440.00	13
	Saldo		12'300		10'860		7'203.75		
3420	Freizeit	15'600	3'300	16'660	5'800	9'805.05	2'601.30	1'440.00	13
	Saldo		12'300		10'860		7'203.75		
3101.01	Betriebs-, Verbrauchsmaterial	1'000		1'000		0.00		0.00	0

Erfolgsrechnung

Gemeinde Röthenbach i. E.
Buchungsperiode 2023

Einwohnergemeinde Funktionale Gliederung	Budget 2023		Budget 2022		Rechnung 2021		Abweichung	
	Aufwand	Ertrag	Aufwand	Ertrag	Aufwand	Ertrag	CHF	%
3120.01 Ver- und Entsorgung Dorf- brunnen	200		200		200.00		0.00	0
3130.01 Seniorenausflug, Seniorenessen	3'300		6'200		2'601.30		2'900.00-	-47
3134.01 Sachversicherungsprämien	130		130		127.85		0.00	0
3143.01 Unterhalt Wanderwege	5'100		5'100		2'550.10		0.00	0
3632.01 Beiträge Ferienpass Gemeinde Langnau	800		800		500.00		0.00	0
3636.01 Beitrag an Berner Wanderwege	240		240		233.80		0.00	0
3636.02 Beitrag Spielgruppe	3'330		1'490		2'092.00		1'840.00	123
3910.01 Interne Verrechnung Dienst- leistungen	1'500		1'500		1'500.00		0.00	0
4502.01 Entnahme Legat Aegerter		3'300		3'050		2'601.30	250.00	8
4632.01 Beitrag Kirchgemeinde		0		2'750		0.00	2'750.00-	-100
4 Gesundheit	9'520		9'830		6'713.40		310.00-	-3
Saldo		9'520		9'830		6'713.40		
41 Spitaler, Kranken- und Pflege- heime	100		100		100.00		0.00	0
Saldo		100		100		100.00		
412 Alters-, Kranken- und Pflege- heime	100		100		100.00		0.00	0
Saldo		100		100		100.00		
4120 Alters-, Kranken- und Pflege- heime	100		100		100.00		0.00	0
Saldo		100		100		100.00		
3636.01 Mitgliedschafts- und Jahresbeitrage	100		100		100.00		0.00	0

Erfolgsrechnung

Gemeinde Röthenbach i. E.
Buchungsperiode 2023

Einwohnergemeinde Funktionale Gliederung		Budget 2023		Budget 2022		Rechnung 2021		Abweichung	
		Aufwand	Ertrag	Aufwand	Ertrag	Aufwand	Ertrag	CHF	%
42	Ambulante Krankenpflege Saldo	300		1'200		300.00		900.00-	-75
			300		1'200		300.00		
421	Ambulante Krankenpflege Saldo	100		1'000		100.00		900.00-	-90
			100		1'000		100.00		
4210	Ambulante Krankenpflege Saldo	100		1'000		100.00		900.00-	-90
			100		1'000		100.00		
3636.01	Vereinsbeitrag Samariter Spitex	100		1'000		100.00		900.00-	-90
422	Rettungsdienste Saldo	200		200		200.00		0.00	0
			200		200		200.00		
4220	Rettungsdienste Saldo	200		200		200.00		0.00	0
			200		200		200.00		
3636.01	Mitgliedschafts- und Jahresbeiträge	200		200		200.00		0.00	0
43	Gesundheit Saldo	9'120		8'530		6'313.40		590.00	7
			9'120		8'530		6'313.40		
433	Schulgesundheitsdienst Saldo	7'220		6'630		5'203.15		590.00	9
			7'220		6'630		5'203.15		
4330	Schulgesundheitsdienst Saldo	2'620		1'930		1'699.60		690.00	36
			2'620		1'930		1'699.60		
3106.01	Medizinisches Verbrauchs- material	300		200		9.60		100.00	50
3136.01	Honorar Schularzt	2'320		1'730		1'690.00		590.00	34
4331	Schulzahnpflege Saldo	4'600		4'700		3'503.55		100.00-	-2
			4'600		4'700		3'503.55		

Erfolgsrechnung

Gemeinde Röthenbach i. E.
Buchungsperiode 2023

Einwohnergemeinde Funktionale Gliederung	Budget 2023		Budget 2022		Rechnung 2021		Abweichung	
	Aufwand	Ertrag	Aufwand	Ertrag	Aufwand	Ertrag	CHF	%
3106.01 Medizinisches Verbrauchsmaterial	100		100		0.00		0.00	0
3136.01 Honorar Schulzahnarzt	3'500		3'600		3'503.55		100.00-	-3
3637.01 Behandlungskostenbeiträge	500		500		0.00		0.00	0
3637.02 Beiträge Kieferorthopädie	500		500		0.00		0.00	0
434 Lebensmittelkontrolle	1'900		1'900		1'110.25		0.00	0
Saldo		1'900		1'900		1'110.25		
4340 Lebensmittelkontrolle	1'900		1'900		1'110.25		0.00	0
Saldo		1'900		1'900		1'110.25		
3132.01 Honorar Wasserproben	1'800		1'800		1'010.25		0.00	0
3636.01 Mitgliedschafts- und Jahresbeiträge	100		100		100.00		0.00	0
5 Soziale Sicherheit	1'031'120	39'120	1'010'140	6'050	973'806.73	5'827.55	12'090.00-	-1
Saldo		992'000		1'004'090		967'979.18		
53 Alter + Hinterlassene	310'880	6'120	308'780	6'050	307'540.90	5'827.55	2'030.00	1
Saldo		304'760		302'730		301'713.35		
531 Alters- und Hinterlassenenversicherung AHV	24'530	3'420	24'110	3'350	23'863.90	3'596.55	350.00	2
Saldo		21'110		20'760		20'267.35		
5310 Alters- und Hinterlassenenversicherung AHV	24'530	3'420	24'110	3'350	23'863.90	3'596.55	350.00	2
Saldo		21'110		20'760		20'267.35		
3636.01 Mitgliedschafts- und Jahresbeiträge	50		50		50.00		0.00	0
3900.01 Interne Verrechnung Material- und Warenbezüge	2'500		2'500		2'500.00		0.00	0
3910.01 Interne Verrechnung Dienstleistungen	21'980		21'560		21'313.90		420.00	2
4611.01 Rückerstattung Kanton an Verwaltungskosten		3'420		3'350		3'596.55	70.00	2

Erfolgsrechnung

Gemeinde Röthenbach i. E.
Buchungsperiode 2023

Einwohnergemeinde Funktionale Gliederung		Budget 2023		Budget 2022		Rechnung 2021		Abweichung	
		Aufwand	Ertrag	Aufwand	Ertrag	Aufwand	Ertrag	CHF	%
532	Ergänzungsleistungen AHV / IV Saldo	283'650		281'970		281'446.00		1'680.00	1
			283'650		281'970		281'446.00		
5320	Ergänzungsleistungen AHV / IV Saldo	283'650		281'970		281'446.00		1'680.00	1
			283'650		281'970		281'446.00		
3631.01	Lastenausgleich EL	283'650		281'970		281'446.00		1'680.00	1
534	Wohnen im Alter Saldo	2'700	2'700	2'700	2'700	2'231.00	2'231.00	0.00	---
5340	Wohnen im Alter Saldo	2'700	2'700	2'700	2'700	2'231.00	2'231.00	0.00	---
3170.01	Besuchsdienst Krankenhaus und Heimstätte	2'700		2'700		2'231.00		0.00	0
4502.01	Entnahme Legat Aegerter		2'700		2'700		2'231.00	0.00	0
54	Familie und Jugend Saldo	47'060	33'000	14'240		16'330.38		180.00-	-1
			14'060		14'240		16'330.38		
541	Familienzulagen Saldo	5'890		7'020		7'751.00		1'130.00-	-16
			5'890		7'020		7'751.00		
5410	Familienzulagen Saldo	5'890		7'020		7'751.00		1'130.00-	-16
			5'890		7'020		7'751.00		
3631.01	Lastenausgleich FAMZU	5'890		7'020		7'751.00		1'130.00-	-16
544	Jugendschutz Saldo	360		560		312.00		200.00-	-36
			360		560		312.00		
5440	Jugendschutz allgemein Saldo	360		560		312.00		200.00-	-36
			360		560		312.00		
3000.01	Entschädigungen Tag- und Sitzungsgelder	0		200		0.00		200.00-	-100
3636.01	Mitgliedschafts- und Jahresbeiträge	360		360		312.00		0.00	0

Erfolgsrechnung

Gemeinde Röthenbach i. E.
Buchungsperiode 2023

Einwohnergemeinde	Funktionale Gliederung	Budget 2023		Budget 2022		Rechnung 2021		Abweichung	
		Aufwand	Ertrag	Aufwand	Ertrag	Aufwand	Ertrag	CHF	%
545	Leistungen an Familien	40'810	33'000	6'660		8'267.38		1'150.00	17
	Saldo		7'810		6'660		8'267.38		
5450	Leistungen an Familien all-	40'740	33'000			7'372.68		7'740.00	---
	gemein								
	Saldo		7'740				7'372.68		
3632.01	Betriebskosten Betreuungs-	740		0		0.00		740.00	---
	gutscheine								
3637.01	Beiträge an private Haushalte	40'000		0		7'372.68		40'000.00	---
4611.01	Kantonsbeitrag Betreuungs-		33'000		0		0.00	33'000.00	---
	gutscheine								
5451	Kinderkrippen und Kinderhorte			6'590		824.70		6'590.00-	-100
	Saldo				6'590		824.70		
3632.01	Beitrag an Tagesfamilien	0		6'590		824.70		6'590.00-	-100
	Region Langnau								
5458	Tageselternverein	70		70		70.00		0.00	0
	Saldo		70		70		70.00		
3636.01	Mitgliedschafts- und	70		70		70.00		0.00	0
	Jahresbeiträge								
572	Wirtschaftliche Hilfe	673'180		687'120		649'935.45		13'940.00-	-2
	Saldo		673'180		687'120		649'935.45		
5721	Freiwillige wirtschaftliche	340		240		234.00		100.00	42
	Hilfe								
	Saldo		340		240		234.00		
3636.01	Beiträge an private Organisati-	340		240		234.00		100.00	42
	onen ohne Erwerbszweck								
579	Sozialhilfe	672'840		686'880		649'701.45		14'040.00-	-2
	Saldo		672'840		686'880		649'701.45		

Erfolgsrechnung

Gemeinde Röthenbach i. E.
Buchungsperiode 2023

Einwohnergemeinde	Funktionale Gliederung	Budget 2023		Budget 2022		Rechnung 2021		Abweichung	
		Aufwand	Ertrag	Aufwand	Ertrag	Aufwand	Ertrag	CHF	%
5796	Regionaler Sozialdienst	13'720		11'790		14'014.50		1'930.00	16
	Saldo		13'720		11'790		14'014.50		
3632.01	Betriebskosten Regionaler Sozialdienst	13'720		11'790		14'014.50		1'930.00	16
5799	Lastenausgleich Sozialhilfe	659'120		675'090		635'686.95		15'970.00-	-2
	Saldo		659'120		675'090		635'686.95		
3611.01	Lastenausgleich Sozialhilfe	659'120		675'090		635'686.95		15'970.00-	-2
6	Verkehr und Nachrichtenübermittlung	576'860	17'300	551'700	17'950	637'823.85	23'849.50	25'810.00	5
	Saldo		559'560		533'750		613'974.35		
61	Strassenverkehr	499'020	17'300	470'720	17'950	556'852.85	18'419.50	28'950.00	6
	Saldo		481'720		452'770		538'433.35		
615	Gemeindestrassen	497'930	17'300	470'720	17'950	556'852.85	18'419.50	27'860.00	6
	Saldo		480'630		452'770		538'433.35		
6150	Gemeindestrassen	475'530	15'050	449'420	15'050	549'106.50	16'069.50	26'110.00	6
	Saldo		460'480		434'370		533'037.00		
3010.01	Löhne Gemeindegemeister	90'000		90'000		97'708.30		0.00	0
3050.01	AG-Beiträge AHV, IV, EO, ALV, Verwaltungskosten	4'290		4'290		4'450.40		0.00	0
3052.01	AG-Beiträge an Pensionskassen	3'010		2'890		2'647.80		120.00	4
3053.01	AG-Beiträge an Unfallversicherungen	890		890		800.75		0.00	0
3054.01	AG-Beiträge an Familienausgleichskasse	980		1'040		1'083.90		60.00-	-6
3101.01	Reinigungs- und Verbrauchsmaterial	57'000		55'000		54'083.60		2'000.00	4
3102.01	Drucksachen, Publikationen	350		350		232.65		0.00	0
3111.01	Anschaffung, Maschinen, Geräte Fahrzeuge	4'100		4'100		30'028.55		0.00	0
3112.01	Sicherheitsbekleidung	1'500		1'500		1'430.05		0.00	0

Erfolgsrechnung

Gemeinde Röthenbach i. E.
Buchungsperiode 2023

Einwohnergemeinde Funktionale Gliederung	Budget 2023		Budget 2022		Rechnung 2021		Abweichung	
	Aufwand	Ertrag	Aufwand	Ertrag	Aufwand	Ertrag	CHF	%
3120.01 Energie Strassenbeleuchtung	4'000		4'000		3'677.10		0.00	0
3120.02 Ver- und Entsorgung	960		730		964.00		230.00	32
3130.01 Winterdienst	82'900		67'400		113'002.50		15'500.00	23
3131.01 Planungen und Projektierungen Dritter	1'000		1'000		4'130.00		0.00	0
3134.01 Sach- und Haftpflicht- versicherungen	510		510		476.90		0.00	0
3137.01 Steuern und Abgaben	60		60		55.05		0.00	0
3141.01 Unterhalt Strassenbau inkl. Beleuchtung	65'500		61'500		101'380.45		4'000.00	7
3151.01 Unterhalt Apparate, Maschinen, Geräte, Fahrzeuge	5'500		5'500		1'125.30		0.00	0
3160.01 Miete Salzlager	6'300		6'300		2'640.50		0.00	0
3161.01 Fahrzeugmieten Privatpersonen	71'400		69'600		69'160.75		1'800.00	3
3170.01 Reisekosten und Spesen	13'000		11'500		13'126.00		1'500.00	13
3300.10 Planmässige Abschreibungen Strassen	35'280		32'170		31'526.00		3'110.00	10
3612.01 Entschädigungen an Gemeinden und Gemeindeverbände	300		300		270.00		0.00	0
3636.01 Unterhaltsbeiträge Weg- genossenschaften	100		100		100.00		0.00	0
3637.01 Unterhaltsbeiträge Privatwege	4'000		4'000		0.00		0.00	0
3660.60 Planmässige Abschreibung Inves- titionsbeiträge	22'600		24'690		15'005.95		2'090.00-	-8
4240.01 Dienstleistungen für Dritte		10'000		10'000		10'925.80	0.00	0
4260.01 Rückerstattungen Dritter		50		50		150.00	0.00	0
4631.01 Kantonsbeitrag Strassen- beleuchtung		2'000		2'000		1'993.70	0.00	0
4910.01 Interne Verrechnung Dienst- leistungen		3'000		3'000		3'000.00	0.00	0
6155 Parkplätze	22'400	2'250	21'300	2'900	7'746.35	2'350.00	1'750.00	10
Saldo		20'150		18'400		5'396.35		
3140.01 Unterhalt Parkplätze	800		500		496.35		300.00	60
3160.01 Miete, Pacht Liegenschaften	11'250		11'250		7'250.00		0.00	0
3300.10 Planmässige Abschreibungen Sac- hanlagen	10'350		9'550		0.00		800.00	8

Erfolgsrechnung

Gemeinde Röthenbach i. E.
Buchungsperiode 2023

Einwohnergemeinde Funktionale Gliederung	Budget 2023		Budget 2022		Rechnung 2021		Abweichung	
	Aufwand	Ertrag	Aufwand	Ertrag	Aufwand	Ertrag	CHF	%
4240.01 Benützungsgebühren		2'100		2'800		2'350.00	700.00-	-25
4612.01 Rückerstattung Kirchgemeinde		150		100		0.00	50.00	50
619 Strassen, übriges	1'090						1'090.00	---
Saldo		1'090						
6191 Werkhof	1'090						1'090.00	---
Saldo		1'090						
3120.01 Ver- und Entsorgungskosten	200		0		0.00		200.00	---
3134.01 Sachversicherungsprämien	180		0		0.00		180.00	---
3144.01 Unterhalt Hochbauten, Gebäude	500		0		0.00		500.00	---
3160.01 Miete und Pacht Liegenschaften	210		0		0.00		210.00	---
62 Öffentlicher Verkehr	77'840		80'980		80'971.00	5'430.00	3'140.00-	-4
Saldo		77'840		80'980		75'541.00		
622 Regionalverkehr	860		860		850.00		0.00	0
Saldo		860		860		850.00		
6220 Regionalverkehr	860		860		850.00		0.00	0
Saldo		860		860		850.00		
3101.01 Reinigungs- und Verbrauchsmaterial	10		10		0.00		0.00	0
3160.01 Miete, Pacht Liegenschaften	800		800		800.00		0.00	0
3635.01 Beitrag an private Unternehmungen	50		50		50.00		0.00	0
629 Öffentlicher Verkehr	76'980		80'120		80'121.00	5'430.00	3'140.00-	-4
Saldo		76'980		80'120		74'691.00		
6290 Öffentlicher Verkehr					13'884.00	5'430.00	0.00	---
Saldo						8'454.00		
3130.01 Tageskarten Gemeinden	0		0		13'884.00		0.00	---
4250.01 Verkaufserlöse		0		0		5'430.00	0.00	---

Erfolgsrechnung

Gemeinde Röthenbach i. E.
Buchungsperiode 2023

Einwohnergemeinde Funktionale Gliederung		Budget 2023		Budget 2022		Rechnung 2021		Abweichung	
		Aufwand	Ertrag	Aufwand	Ertrag	Aufwand	Ertrag	CHF	%
6291	Gemeindeanteil Öffentlicher Verkehr	76'980		80'120		66'237.00		3'140.00-	-4
	Saldo		76'980		80'120		66'237.00		
3631.01	Lastenausgleich Öffentlicher Verkehr	76'980		80'120		66'237.00		3'140.00-	-4
7	Umweltschutz und Raumordnung	648'510	563'180	627'870	542'080	632'919.15	554'707.10	460.00-	-1
	Saldo		85'330		85'790		78'212.05		
71	Wasserversorgung	151'170	151'170	166'890	166'890	132'490.45	132'490.45	0.00	---
	Saldo								
710	Wasserversorgung	151'170	151'170	166'890	166'890	132'490.45	132'490.45	0.00	---
	Saldo								
7101	Wasserversorgung (Gemeindebetrieb)	151'170	151'170	166'890	166'890	132'490.45	132'490.45	0.00	---
	Saldo								
3010.01	Lohn Brunnenmeister	5'360		5'260		2'931.00		100.00	2
3050.01	AG-Beiträge AHV, IV, EO, ALV, Verwaltungskosten	350		350		250.10		0.00	0
3053.01	AG-Beiträge an Unfallversicherungen	50		50		31.90		0.00	0
3054.01	AG-Beiträge an Familienausgleichskasse	80		80		60.95		0.00	0
3102.01	Drucksachen, Publikationen	50		50		0.00		0.00	0
3111.01	Anschaffung Werkzeuge, Geräte, Wasserzähler	1'300		1'300		358.70		0.00	0
3120.01	Ver- und Entsorgung	7'200		7'200		6'366.85		0.00	0
3130.01	Telefon, Porti, Gebühren	600		600		520.20		0.00	0
3132.01	Nachführung Leitungskataster	2'280		4'770		1'614.00		2'490.00-	-52
3134.01	Sach- und Haftpflichtversicherungen	170		170		153.95		0.00	0
3143.01	Unterhalt Pumpwerk, Reservoirs Quellen	24'000		4'000		1'924.90		20'000.00	500

Erfolgsrechnung

Gemeinde Röthenbach i. E.
Buchungsperiode 2023

Einwohnergemeinde Funktionale Gliederung	Budget 2023		Budget 2022		Rechnung 2021		Abweichung	
	Aufwand	Ertrag	Aufwand	Ertrag	Aufwand	Ertrag	CHF	%
3143.02 Unterhalt Hydranten, Geräte Mobilier	4'100		4'000		1'179.45		100.00	2.3
3170.01 Reisekosten und Spesen	800		1'000		595.95		200.00-	-20
3199.01 MWST Wasser Vorsteuerkürzung	0		0		7'875.55		0.00	---
3300.30 Abschreibungen Wieder- beschaffungswerte	6'430		6'430		3'333.00		0.00	0
3510.10 Einlage Werterhalt (SF WE)	32'280		12'280		36'344.75		20'000.00	163
3510.50 Einlagen in Werterhalt aus Ans- chlussgebühren	50'000		70'000		45'938.50		20'000.00-	-29
3612.90 Verrechneter Verwaltungs- aufwand	11'030		10'920		10'815.10		110.00	1
3631.01 Wasserrechtszins Kanton	2'850		2'850		2'694.00		0.00	0
3632.01 Beitrag Löschschutz Buch- holterberg und Oberlangenegg	1'740		1'800		1'229.20		60.00-	-3
4240.01 Grund- und Verbrauchsgebühren		26'300		26'300		26'390.50	0.00	0
4240.02 wiederkehrende Löschgebühren		56'000		55'700		56'347.15	300.00	1
4240.50 Anschlussgebühren		25'000		40'000		25'050.00	15'000.00-	-37.8
4240.51 einmalige Löschgebühren		25'000		30'000		20'888.50	5'000.00-	-17
4409.90 verrechnete Zinsen		440		460		481.30	20.00-	-4
4510.01 Entnahme Werterhalt (SF WE)		18'430		14'430		3'333.00	4'000.00	28
9010.01 Abschluss SF im EK, Ertragsüberschuss	500		33'780		8'272.40		33'280.00-	-99
72 Abwasserentsorgung Saldo	280'010	280'010	245'590	245'590	276'008.00	276'008.00	0.00	---
720 Abwasserentsorgung Saldo	280'010	280'010	245'590	245'590	276'008.00	276'008.00	0.00	---
7201 Abwasserentsorgung (Gemeindebetrieb) Saldo	280'010	280'010	245'590	245'590	276'008.00	276'008.00	0.00	---
3010.01 Löhne ARA-Anlagewart	3'380		2'210		3'342.05		1'170.00	53
3050.01 AG-Beiträge AHV, IV, EO, ALV, Verwaltungskosten	230		80		147.05		150.00	187.8

Erfolgsrechnung

Gemeinde Röthenbach i. E.
Buchungsperiode 2023

Einwohnergemeinde Funktionale Gliederung	Budget 2023		Budget 2022		Rechnung 2021		Abweichung	
	Aufwand	Ertrag	Aufwand	Ertrag	Aufwand	Ertrag	CHF	%
3053.01 AG-Beiträge an Unfall- versicherungen	40		20		20.45		20.00	100
3054.01 AG-Beiträge an Familien- ausgleichskasse	50		20		35.85		30.00	150
3111.01 Anschaffung, Maschinen, Geräte	500		500		0.00		0.00	0
3120.01 Ver- und Entsorgung	1'200		1'200		1'173.00		0.00	0
3130.01 Telefon, Porti, Gebühren	100		100		285.70		0.00	0
3132.01 Nachführung Leitungskataster	3'280		5'570		10'458.05		2'290.00-	-41
3134.01 Sach- und Haftpflicht- versicherungen	140		140		137.05		0.00	0
3143.01 Unterhalt Pumpwerk, Kanäle Schächte	4'000		4'000		25'811.65		0.00	0
3143.02 Unterhalt ARA-Verband Emmental	27'360		14'900		8'008.90		12'460.00	84
3161.01 Mieten, Benützungskosten Anlagen	0		0		41.00		0.00	---
3170.01 Reisekosten und Spesen	200		200		176.20		0.00	0
3300.30 Abschreibungen Wieder- beschaffungswerte	34'300		26'440		19'291.55		7'860.00	30
3510.10 Einlage Werterhalt (SF WE)	56'540		61'540		47'020.50		5'000.00-	-8
3510.11 Einlagen Werterhalt SF WE ARAME	28'760		28'760		28'759.30		0.00	0
3510.50 Einlage in Werterhalt aus An- schlussgebühren	25'000		20'000		34'521.50		5'000.00	25
3612.90 Verrechneter Verwaltungs- aufwand	11'240		11'120		11'026.70		120.00	1
3632.01 Betriebsbeitrag ARA-Verband	44'230		44'630		44'401.70		400.00-	-1
3636.01 Gebühren Abwasserentsorgung Drittgemeinden	1'100		1'700		1'095.95		600.00-	-35
3637.01 Beiträge an private Abwasserleitungen	5'000		5'000		0.00		0.00	0
3660.20 Planmässige Abschreibung Inves- titionsbeiträge ARA-Verband	2'480		2'600		2'480.05		120.00-	-5
4240.01 Verbrauchsgebühren		72'000		71'000		73'709.70	1'000.00	1
4240.02 Grundgebühren		113'000		105'000		112'328.20	8'000.00	8
4240.50 Anschlussgebühren		25'000		20'000		34'521.50	5'000.00	25
4260.01 Betriebskostenanteil Gemeinde Wachseldorn		1'000		1'000		0.00	0.00	0

Erfolgsrechnung

Gemeinde Röthenbach i. E.
Buchungsperiode 2023

Einwohnergemeinde Funktionale Gliederung	Budget 2023		Budget 2022		Rechnung 2021		Abweichung	
	Aufwand	Ertrag	Aufwand	Ertrag	Aufwand	Ertrag	CHF	%
4409.90 verrechnete Zinsen		870		650		651.35	220.00	34
4510.01 Entnahme Werterhalt (SF WE)		38'300		30'440		44'308.30	7'860.00	26
4510.02 Entnahmen Werterhalt ARAME		29'840		17'500		10'488.95	12'340.00	71
9010.01 Abschluss SF im EK, Ertragsüberschuss	30'880		14'860		37'773.80		16'020.00	108
73 Abfall Saldo	105'980	105'980	104'670	104'670	108'633.60	108'633.60	0.00	---
730 Abfall Saldo	105'980	105'980	104'670	104'670	108'633.60	108'633.60	0.00	---
7301 Abfall (Gemeindebetrieb) Saldo	105'980	105'980	104'670	104'670	108'633.60	108'633.60	0.00	---
3010.01 Löhne Betriebspersonal	4'000		4'000		3'900.45		0.00	0
3050.01 AG-Beiträge AHV, IV, EO, ALV, Verwaltungskosten	260		260		214.60		0.00	0
3053.01 AG-Beiträge an Unfall- versicherungen	70		70		31.35		0.00	0
3054.01 AG-Beiträge an Familien- ausgleichskasse	60		70		52.25		10.00-	-14
3101.01 Reinigungs- und Verbrauchs- material	50		50		0.00		0.00	0
3102.01 Drucksachen, Publikationen	200		200		94.80		0.00	0
3111.01 Anschaffung, Maschinen, Geräte	500		500		0.00		0.00	0
3120.01 Ver- und Entsorgung	10		10		0.00		0.00	0
3130.01 Porti	100		100		0.00		0.00	0
3130.02 Dienstleistungen Dritter	4'220		4'220		2'114.85		0.00	0
3134.01 Sachversicherungsprämien	80		80		67.20		0.00	0
3151.01 Unterhalt Apparate, Maschinen, Geräte, Fahrzeuge	500		500		44.55		0.00	0
3160.01 Miete, Pacht Liegenschaften	590		550		550.00		40.00	7
3161.01 Fahrzeugmieten Privatpersonen	50		50		0.00		0.00	0
3170.01 Reisekosten und Spesen	50		50		20.00		0.00	0

Erfolgsrechnung

Gemeinde Röthenbach i. E.
Buchungsperiode 2023

Einwohnergemeinde Funktionale Gliederung	Budget 2023		Budget 2022		Rechnung 2021		Abweichung	
	Aufwand	Ertrag	Aufwand	Ertrag	Aufwand	Ertrag	CHF	%
3602.01 Entsorgungskosten Hauskehricht	53'430		55'130		50'759.55		1'700.00-	-3
3612.90 Verrechneter Verwaltungs- aufwand	11'040		10'930		10'834.00		110.00	1
3632.01 Betriebskosten Regionaler Konfiskatraum	19'000		19'000		16'267.80		0.00	0
3637.01 Gemeindebeiträge an Hofabfuhr	2'500		2'500		2'157.10		0.00	0
4240.01 Grundgebühren Haushalte		56'000		55'700		56'438.80	300.00	1
4240.02 Grundgebühren Gewerbe		7'080		7'300		7'075.25	220.00-	-3
4240.03 Grundgebühren Landwirtschaft		15'300		15'300		15'833.85	0.00	0
4240.04 Verkaufserlös Containermarken		22'770		22'770		22'460.30	0.00	0
4240.05 Verkaufserlös Recycling-Sack		460		460		447.05	0.00	0
4260.01 Rückerstattungen Dritter		4'000		2'800		5'466.60	1'200.00	43
4409.90 verrechnete Zinsen		370		340		341.75	30.00	9
4490.01 Aufwertungen Verwaltungs- vermögen		0		0		570.00	0.00	---
9010.01 Abschluss SF im EK, Ertragsüberschuss	9'270		6'400		21'525.10		2'870.00	45
74 Verbauungen	33'400		33'400		39'774.30	4'591.30	0.00	0
Saldo		33'400		33'400		35'183.00		
741 Gewässerverbauungen	30'400		30'400		31'311.75		0.00	0
Saldo		30'400		30'400		31'311.75		
7410 Gewässerverbauungen	30'400		30'400		31'311.75		0.00	0
Saldo		30'400		30'400		31'311.75		
3632.01 Beitrag an Schwellengemeinde	30'400		30'400		31'311.75		0.00	0
745 Naturgefahren	3'000		3'000		8'462.55	4'591.30	0.00	0
Saldo		3'000		3'000		3'871.25		
7450 Naturgefahren	3'000		3'000		8'462.55	4'591.30	0.00	0
Saldo		3'000		3'000		3'871.25		
3132.01 Honorare externe Berater, Guta chter, Fachexperten etc.	0		0		8'462.55		0.00	---

Erfolgsrechnung

Gemeinde Röthenbach i. E.
Buchungsperiode 2023

Einwohnergemeinde Funktionale Gliederung		Budget 2023		Budget 2022		Rechnung 2021		Abweichung	
		Aufwand	Ertrag	Aufwand	Ertrag	Aufwand	Ertrag	CHF	%
3134.01	Beitrag an Einsatzkosten- versicherung	3'000		3'000		0.00		0.00	0
4690.01	Übriger Transferertrag		0		0		4'591.30	0.00	---
75	Arten- und Landschaftsschutz Saldo	2'300	2'300	3'300	3'300	740.00	740.00	1'000.00-	-30
750	Arten- und Landschaftsschutz Saldo	2'300	2'300	3'300	3'300	740.00	740.00	1'000.00-	-30
7500	Arten- und Landschaftsschutz Saldo	2'300	2'300	3'300	3'300	740.00	740.00	1'000.00-	-30
3637.01	Beitrag an ökologische Ausgleichsmassnahmen	2'300		3'300		740.00		1'000.00-	-30
77	Übriger Umweltschutz Saldo	58'920	26'020 32'900	60'990	24'930 36'060	59'366.15	32'983.75 26'382.40	3'160.00-	-9
771	Friedhof und Bestattung Saldo	53'020	26'020 27'000	55'290	24'930 30'360	56'689.00	32'983.75 23'705.25	3'360.00-	-11
7710	Friedhof und Bestattung all- gemein Saldo	53'020	26'020 27'000	55'290	24'930 30'360	56'689.00	32'983.75 23'705.25	3'360.00-	-11
3010.01	Löhne Betriebs-und Reinigungs- personal	3'590		3'750		2'845.45		160.00-	-4
3053.01	AG-Beiträge an Unfall- versicherungen	20		20		13.75		0.00	0
3101.01	Reinigungs- und Verbrauchs- material	400		300		331.80		100.00	33
3102.01	Drucksachen, Publikationen	300		300		268.00		0.00	0
3111.01	Anschaffung, Maschinen, Geräte	2'500		500		390.40		2'000.00	400
3120.01	Ver- und Entsorgung	2'740		2'140		1'936.20		600.00	28
3130.01	Dienstleistungen Dritter	10'000		9'200		11'979.80		800.00	9
3130.02	Unterhalt Gräber mit Grabfonds	6'710		6'520		6'702.00		190.00	3

Erfolgsrechnung

Gemeinde Röthenbach i. E.
Buchungsperiode 2023

Einwohnergemeinde Funktionale Gliederung	Budget 2023		Budget 2022		Rechnung 2021		Abweichung	
	Aufwand	Ertrag	Aufwand	Ertrag	Aufwand	Ertrag	CHF	%
3134.01 Sach- und Haftpflicht- versicherungen	80		80		76.45		0.00	0
3140.01 Unterhalt Friedhofanlage	19'350		25'150		16'990.60		5'800.00-	-23
3144.01 Unterhalt Hochbauten	200		200		2'860.35		0.00	0
3151.01 Unterhalt Apparate, Maschinen, Geräte, Fahrzeuge	600		600		241.80		0.00	0
3160.01 Miete, Pacht Liegenschaften	30		30		30.00		0.00	0
3637.01 Bestattungskosten Privater	1'000		1'000		4'360.65		0.00	0
3893.01 Einlagen in Grabfonds	5'500		5'500		7'661.75		0.00	0
4240.01 Bestattungsgebühren		13'700		12'800		18'600.00	900.00	7
4240.02 Einzahlungen Grabfonds		5'500		5'500		7'576.80	0.00	0
4409.01 Zinsertrag Grabfonds		90		90		84.95	0.00	0
4502.01 Entnahme Legat Baudere Roger		20		20		20.00	0.00	0
4893.01 Entnahmen aus Grabfonds		6'710		6'520		6'702.00	190.00	3
779 Umweltschutz Saldo	5'900		5'700		2'677.15		200.00	4
		5'900		5'700		2'677.15		
7792 Hundetoiletten Saldo	5'900		5'700		2'677.15		200.00	4
		5'900		5'700		2'677.15		
3101.01 Verbrauchsmaterial Robidog	1'200		1'000		1'177.15		200.00	20
3111.01 Anschaffung Robidogbehälter	3'200		3'200		0.00		0.00	0
3910.01 Interne Verrechnung Dienst- leistungen	1'500		1'500		1'500.00		0.00	0
79 Raumordnung Saldo	16'730		13'030		15'906.65		3'700.00	28
		16'730		13'030		15'906.65		
790 Raumordnung Saldo	16'730		13'030		15'906.65		3'700.00	28
		16'730		13'030		15'906.65		
7900 Raumordnung allgemein Saldo	9'630		4'630		7'507.35		5'000.00	108
		9'630		4'630		7'507.35		
3102.01 Drucksachen, Publikationen	200		200		299.65		0.00	0
3132.01 Honorar externe Berater Fachexperten	8'500		3'500		6'282.70		5'000.00	143

Erfolgsrechnung

Gemeinde Röthenbach i. E.
Buchungsperiode 2023

Einwohnergemeinde Funktionale Gliederung	Budget 2023		Budget 2022		Rechnung 2021		Abweichung	
	Aufwand	Ertrag	Aufwand	Ertrag	Aufwand	Ertrag	CHF	%
3636.01 Mitgliederbeitrag KPG	930		930		925.00		0.00	0
7907 Regionalkonferenzen	7'100		8'400		8'399.30		1'300.00-	-15
Saldo		7'100		8'400		8'399.30		
3636.01 Beitrag Regionalkonferenz Emmental	7'100		8'400		8'399.30		1'300.00-	-15
8 Volkswirtschaft	217'830	246'570	184'790	236'820	195'612.20	250'456.00	23'290.00-	-45
Saldo	28'740		52'030		54'843.80			
81 Landwirtschaft	4'130		4'050		3'282.30		80.00	2
Saldo		4'130		4'050		3'282.30		
812 Strukturverbesserungen	680		660		182.60		20.00	3
Saldo		680		660		182.60		
8120 Strukturverbesserungen	680		660		182.60		20.00	3
Saldo		680		660		182.60		
3010.01 Löhne Elementarschädenschätzer	600		580		169.90		20.00	3
3050.01 AG-Beiträge AHV, IV, EO, ALV, Verwaltungskosten	40		40		9.90		0.00	0
3053.01 AG-Beiträge an Unfall- versicherungen	10		10		0.40		0.00	0
3054.01 AG-Beiträge an Familien- ausgleichskasse	10		10		2.40		0.00	0
3170.01 Reisekosten und Spesen	20		20		0.00		0.00	0
814 Produktionsverbesserungen	3'450		3'390		3'099.70		60.00	2
Pflanzen								
Saldo		3'450		3'390		3'099.70		
8140 Produktionsverbesserungen	3'450		3'390		3'099.70		60.00	2
Pflanzen								
Saldo		3'450		3'390		3'099.70		
3010.01 Löhne Erhebungsstellenleiter	2'950		2'890		2'773.95		60.00	2

Erfolgsrechnung

Gemeinde Röthenbach i. E.
Buchungsperiode 2023

Einwohnergemeinde Funktionale Gliederung	Budget 2023		Budget 2022		Rechnung 2021		Abweichung	
	Aufwand	Ertrag	Aufwand	Ertrag	Aufwand	Ertrag	CHF	%
3050.01 AG-Beiträge AHV, IV, EO, ALV, Verwaltungskosten	190		190		183.50		0.00	0
3053.01 AG-Beiträge an Unfall- versicherungen	10		10		7.15		0.00	0
3054.01 AG-Beiträge an Familien- ausgleichskasse	50		50		44.70		0.00	0
3170.01 Reisekosten und Spesen	200		200		40.40		0.00	0
3636.01 Mitgliedschafts- und Jahresbeiträge	50		50		50.00		0.00	0
82 Forstwirtschaft Saldo	20	20	20	20	2'069.35 1'123.55	3'192.90	0.00	---
820 Forstwirtschaft Saldo	20	20	20	20	2'069.35 1'123.55	3'192.90	0.00	---
8200 Forstwirtschaft Saldo	20	20	20	20	2'069.35 1'123.55	3'192.90	0.00	---
3010.01 Löhne Forstarbeiter	0		0		1'647.20		0.00	---
3050.01 AG-Beiträge AHV, IV, EO, ALV, Verwaltungskosten	0		0		94.95		0.00	---
3053.01 AG-Beiträge an Unfall- versicherungen	0		0		13.55		0.00	---
3054.01 AG-Beiträge an Familien- ausgleichskasse	0		0		23.10		0.00	---
3170.01 Reisekosten und Spesen	0		0		269.00		0.00	---
3636.01 Mitgliedschafts- und Jahresbeiträge	20		20		21.55		0.00	0
4631.01 Kantonsbeiträge		0		0		3'192.90	0.00	---
4893.01 Entnahmen aus Vorfinanzierunge n des EK		20		20		0.00	0.00	0

Erfolgsrechnung

Gemeinde Röthenbach i. E.
Buchungsperiode 2023

Einwohnergemeinde Funktionale Gliederung		Budget 2023		Budget 2022		Rechnung 2021		Abweichung	
		Aufwand	Ertrag	Aufwand	Ertrag	Aufwand	Ertrag	CHF	%
83	Jagd und Fischerei		1'650		1'650		1'650.00	0.00	0
	Saldo	1'650		1'650		1'650.00			
830	Jagd und Fischerei		1'650		1'650		1'650.00	0.00	0
	Saldo	1'650		1'650		1'650.00			
8300	Jagd und Fischerei		1'650		1'650		1'650.00	0.00	0
	Saldo	1'650		1'650		1'650.00			
4430.01	Pachtzinse für Fischrechte		1'650		1'650		1'650.00	0.00	0
84	Tourismus	35'180	9'100	14'760	12'290	12'682.80	10'736.35	23'610.00	956
	Saldo		26'080		2'470		1'946.45		
840	Tourismus	35'180	9'100	14'760	12'290	12'682.80	10'736.35	23'610.00	956
	Saldo		26'080		2'470		1'946.45		
8400	Tourismus	26'080		2'970	500	1'961.45	15.00	23'610.00	956
	Saldo		26'080		2'470		1'946.45		
3130.01	Dienstleistungen Dritter	0		1'000		0.00		1'000.00-	-100
3134.01	Sach- und Haftpflicht- versicherungen	30		30		28.25		0.00	0
3635.01	Beitrag Wanderbus	26'050		1'940		1'933.20		24'110.00	1243
4250.01	Erlös aus Kalenderverkauf		0		0		15.00	0.00	---
4260.01	Rückerstattungen Dritter		0		500		0.00	500.00-	-100
8401	Turm Chuderhüsi	9'100	9'100	11'790	11'790	10'721.35	10'721.35	0.00	---
	Saldo								
3010.01	Löhne Betriebspersonal	3'590		3'280		3'752.00		310.00	9
3053.01	AG-Beiträge an Unfall- versicherungen	10		10		9.65		0.00	0
3101.01	Reinigungs- und Verbrauchs- material	70		70		73.50		0.00	0
3111.01	Anschaffung, Maschinen, Geräte	100		100		0.00		0.00	0
3120.01	Ver- und Entsorgung	160		160		144.00		0.00	0

Erfolgsrechnung

Gemeinde Röthenbach i. E.
Buchungsperiode 2023

Einwohnergemeinde Funktionale Gliederung	Budget 2023		Budget 2022		Rechnung 2021		Abweichung	
	Aufwand	Ertrag	Aufwand	Ertrag	Aufwand	Ertrag	CHF	%
3130.01 Dienstleistungen Dritter	0		3'000		0.00		3'000.00-	-100
3134.01 Sachversicherungsprämien	420		430		403.75		10.00-	-2
3144.01 Unterhalt Hochbauten	1'500		1'500		3'062.05		0.00	0
3151.01 Unterhalt Apparate, Maschinen, Geräte, Fahrzeuge	100		100		130.00		0.00	0
3160.01 Miete, Pacht Liegenschaften	3'150		3'140		3'146.40		10.00	0
4240.01 Benützungsgebühren		400		400		400.00	0.00	0
4260.01 Rückerstattungen Dritter		1'000		1'000		1'000.00	0.00	0
4502.01 Entnahme Stiftung Turm		7'700		10'390		9'321.35	2'690.00-	-26
87 Brennstoffe und Energie	178'500	235'800	165'960	222'860	177'577.75	234'876.75	400.00	1
Saldo	57'300		56'900		57'299.00			
871 Elektrizität		57'400		57'000		57'399.00	400.00	1
Saldo	57'400		57'000		57'399.00			
8710 Elektrizität allgemein		57'400		57'000		57'399.00	400.00	1
Saldo	57'400		57'000		57'399.00			
4120.01 Konzessionsgebühr BKW		57'400		57'000		57'399.00	400.00	1
873 Nichtelektrische Energie	100		100		100.00		0.00	0
Saldo		100		100		100.00		
8730 Nichtelektrische Energie all- gemein	100		100		100.00		0.00	0
Saldo		100		100		100.00		
3636.01 Mitgliedschafts- und Jahresbeiträge	100		100		100.00		0.00	0
879 Energie	178'400	178'400	165'860	165'860	177'477.75	177'477.75	0.00	---
Saldo								
8791 Fernwärmebetrieb Energie (Gemeindebetrieb)	178'400	178'400	165'860	165'860	177'477.75	177'477.75	0.00	---
Saldo								

Erfolgsrechnung

Gemeinde Röthenbach i. E.
Buchungsperiode 2023

Einwohnergemeinde Funktionale Gliederung	Budget 2023		Budget 2022		Rechnung 2021		Abweichung	
	Aufwand	Ertrag	Aufwand	Ertrag	Aufwand	Ertrag	CHF	%
3101.01 Betriebs-, Verbrauchsmaterial Wärmeeinkauf	129'990		110'770		106'399.25		19'220.00	17
3102.01 Drucksachen, Publikationen	100		100		0.00		0.00	0
3132.01 Nachführung Leitungskataster	540		1'530		502.00		990.00-	-65
3143.01 Unterhalt Leitungen	6'000		6'000		7'678.50		0.00	0
3300.30 Planmässige Abschreibungen	7'020		7'020		7'019.15		0.00	0
3300.99 Planmässige Abschreibungen Sachanlagen (bish. VV)	8'860		8'860		8'863.70		0.00	0
3409.90 Verrechnete Zinsen	120		170		201.90		50.00-	-29
3612.90 Verrechneter Verwaltungs- aufwand	1'960		1'940		1'920.42		20.00	1
3893.01 Einlagen Werterhalt (SF WE)	17'620		7'620		7'818.00		10'000.00	131
3893.50 Einlagen in Werterhalt aus Anschlussgebühren	0		10'000		9'800.00		10'000.00-	-100
4240.01 Grundgebühren		13'960		13'380		13'018.35	580.00	4
4240.02 Wärmeverkauf		148'560		126'600		135'204.55	21'960.00	17
4240.50 Anschlussgebühren		0		10'000		9'800.00	10'000.00-	-100
4893.01 Entnahmen aus Werterhalt		15'880		15'880		19'454.85	0.00	0
9010.01 Abschluss SF im EK, Ertragsüberschuss	6'190		11'850		27'274.83		5'660.00-	-48
9 Finanzen und Steuern Saldo	535'790 3'230'670	3'766'460	478'590 3'269'990	3'748'580	920'046.52 3'140'527.42	4'060'573.94	39'320.00-	-1
91 Steuern Saldo	25'110 2'208'290	2'233'400	19'110 2'099'090	2'118'200	26'375.29 2'147'184.61	2'173'559.90	109'200.00	5
910 Steuern Saldo	25'110 2'208'290	2'233'400	19'110 2'099'090	2'118'200	26'375.29 2'147'184.61	2'173'559.90	109'200.00	5
9100 Allgemeine Gemeindesteuern Saldo	25'000 1'974'700	1'999'700	18'800 1'868'100	1'886'900	26'365.54 1'920'146.41	1'946'511.95	106'600.00	6
3180.01 Wertberichtigung gefährdete Steuer Guthaben	5'000		2'000		6'263.94		3'000.00	150
3181.01 Forderungsverluste allgemeine Gemeindesteuern	20'000		16'800		20'101.60		3'200.00	19

Erfolgsrechnung

Gemeinde Röthenbach i. E.
Buchungsperiode 2023

Einwohnergemeinde Funktionale Gliederung	Budget 2023		Budget 2022		Rechnung 2021		Abweichung	
	Aufwand	Ertrag	Aufwand	Ertrag	Aufwand	Ertrag	CHF	%
4000.01 Einkommenssteuern		1'800'000		1'700'000		1'763'307.80	100'000.00	6
4000.20 Nachsteuern und Bussen Einkommenssteuern		100		100		9'416.10	0.00	0
4000.40 Aktive Steuerauscheidungen Einkommenssteuern		40'000		39'700		40'291.00	300.00	1
4000.50 Passive Steuerauscheidungen Einkommenssteuern		32'000-		28'300-		57'829.20-	3'700.00-	13
4001.01 Vermögenssteuern		143'000		126'800		131'880.65	16'200.00	13
4001.40 Aktive Steuerauscheidungen Vermögenssteuern		11'600		10'600		14'037.70	1'000.00	9
4001.50 Passive Steuerauscheidungen Vermögenssteuern		8'600-		7'500-		14'067.30-	1'100.00-	15
4002.01 Quellensteuern		12'300		11'300		13'369.60	1'000.00	9
4002.10 Quellensteuern aus BGSA		600		700		435.70	100.00-	-14
4010.01 Gewinnsteuern		14'000		16'800		12'577.35	2'800.00-	-17
4010.40 Aktive Steuerauscheidungen Gewinnsteuern		19'500		13'900		32'667.30	5'600.00	40
4010.50 Passive Steuerauscheidungen Gewinnsteuern		3'600-		4'600-		0.00	1'000.00	-22
4011.01 Kapitalsteuern		300		800		16.25-	500.00-	-62.3
4011.40 Aktive Steuerauscheidungen Kapitalsteuern		700		1'100		441.50	400.00-	-36
4029.01 Eingang abgeschriebene Steuern		1'800		5'500		0.00	3'700.00-	-67
9101 Sondersteuern	100	52'800	300	50'000		45'390.05	3'000.00	6
Saldo	52'700		49'700		45'390.05			
3181.01 Tatsächliche Forderungsverlust e Sonderveranlagungen	100		300		0.00		200.00-	-67
4022.01 Grundstückgewinnsteuern		20'000		10'000		23'490.75	10'000.00	100
4022.10 Sonderveranlagungen		31'000		35'000		19'903.70	4'000.00-	-11
4029.01 Eingang abgeschriebene Steuern		1'800		5'000		1'995.60	3'200.00-	-64
9102 Liegenschaftssteuern	10	175'100	10	175'100	9.75	175'817.90	0.00	0
Saldo	175'090		175'090		175'808.15			
3181.01 Forderungsverluste Liegen- schaftssteuern	10		10		9.75		0.00	0
4021.01 Liegenschaftssteuern		175'000		175'000		173'501.30	0.00	0

Erfolgsrechnung

Gemeinde Röthenbach i. E.
Buchungsperiode 2023

Einwohnergemeinde Funktionale Gliederung	Budget 2023		Budget 2022		Rechnung 2021		Abweichung	
	Aufwand	Ertrag	Aufwand	Ertrag	Aufwand	Ertrag	CHF	%
4029.01 Eingang abgeschriebene Steuern		100		100		2'316.60	0.00	0
9103 Hundetaxe		5'800		6'200		5'840.00	400.00-	-6
Saldo	5'800		6'200		5'840.00			
4033.01 Hundetaxe		5'800		6'200		5'840.00	400.00-	-6
93 Finanz- und Lastenausgleich	216'800	1'459'060	216'450	1'488'520	213'739.00	1'525'647.00	29'810.00-	-2
Saldo	1'242'260		1'272'070		1'311'908.00			
930 Finanz- und Lastenausgleich	216'800	1'459'060	216'450	1'488'520	213'739.00	1'525'647.00	29'810.00-	-2
Saldo	1'242'260		1'272'070		1'311'908.00			
9300 Finanz- und Lastenausgleich	216'800	1'459'060	216'450	1'488'520	213'739.00	1'525'647.00	29'810.00-	-2
Saldo	1'242'260		1'272'070		1'311'908.00			
3621.60 Lastenausgleich neue Aufgabenteilung	216'800		216'450		213'739.00		350.00	0
4621.50 Zuschuss Mindestausstattung		456'800		482'770		506'955.00	25'970.00-	-5
4621.60 Zuschuss geografisch- topografische Lasten		459'000		450'000		449'874.00	9'000.00	2
4621.61 Zuschuss soziodemografische Lasten		10'560		11'600		11'368.00	1'040.00-	-9
4622.70 Zuschuss Disparitätenabbau		532'700		544'150		557'450.00	11'450.00-	-2
95 Ertragsanteile, übrige		2'400		2'000		2'267.80	400.00	20
Saldo	2'400		2'000		2'267.80			
950 Ertragsanteile, übrige		2'400		2'000		2'267.80	400.00	20
Saldo	2'400		2'000		2'267.80			
9500 Ertragsanteile, übrige		2'400		2'000		2'267.80	400.00	20
Saldo	2'400		2'000		2'267.80			
4024.01 Erbschafts- und Schenkungssteuern		1'000		1'000		536.35	0.00	0
4600.01 Ertragsanteile dir. Bundessteu		1'400		1'000		1'731.45	400.00	40

Erfolgsrechnung

Gemeinde Röthenbach i. E.
Buchungsperiode 2023

Einwohnergemeinde Funktionale Gliederung		Budget 2023		Budget 2022		Rechnung 2021		Abweichung	
		Aufwand	Ertrag	Aufwand	Ertrag	Aufwand	Ertrag	CHF	%
96	Vermögens- und Schuldenverwaltung	48'650	36'770	25'900	36'720	26'207.55	307'935.68	22'700.00-	-210
	Saldo		11'880	10'820		281'728.13			
961	Zinsen	30'380	7'950	7'740	7'400	5'399.95	8'053.23	22'090.00	6497
	Saldo		22'430		340	2'653.28			
9610	Zinsen	30'380	7'950	7'740	7'400	5'399.95	8'053.23	22'090.00	6497
	Saldo		22'430		340	2'653.28			
3401.01	Zinsen kurzfristige Schulden (Sachgruppe 201)	4'000		1'300		0.00		2'700.00	208
3406.01	Zinsen mittel- u. langfristige Schulden	22'000		1'750		1'000.00		20'250.00	1157
3409.01	Zinsen auf Sonderrechnungen	1'700		1'740		1'753.90		40.00-	-2
3409.90	Verrechnete Zinsen Spezial- finanzierungen	1'680		1'450		1'487.10		230.00	16
3499.01	Vergütungszinsen Steuern	1'000		1'500		1'158.95		500.00-	-33
4400.01	Zinsen flüssige Mittel		100		100		0.00	0.00	0
4401.01	Verzugszinsen Steuern		7'000		6'500		7'113.33	500.00	8
4407.01	Zinsen langfristige Finanz- anlagen		600		500		605.00	100.00	20
4409.01	verrechnete Zinsen (Fernwärme)		120		170		201.90	50.00-	-29
4451.01	Zins aus Beteiligungen VV		130		130		133.00	0.00	0
963	Liegenschaften des Finanzver- mögens	18'270	28'820	18'160	29'320	20'807.60	299'301.65	610.00-	-5
	Saldo	10'550		11'160		278'494.05			
9630	Liegenschaften des Finanzver- mögens	18'270	28'820	18'160	29'320	20'807.60	299'301.65	610.00-	-5
	Saldo	10'550		11'160		278'494.05			
3132.01	Honorare externe Berater, Guta- chter, Fachexperten etc.	0		0		1'199.55		0.00	---
3134.01	Sachversicherungsprämien	1'100		1'120		1'034.05		20.00-	-2

Erfolgsrechnung

Gemeinde Röthenbach i. E.
Buchungsperiode 2023

Einwohnergemeinde Funktionale Gliederung	Budget 2023		Budget 2022		Rechnung 2021		Abweichung	
	Aufwand	Ertrag	Aufwand	Ertrag	Aufwand	Ertrag	CHF	%
3151.01 Unterhalt Apparate, Maschinen, Geräte, Fahrzeuge	0		500		0.00		500.00-	-100
3430.01 Baulicher Unterhalt Liegenschaften FV	2'000		2'000		5'165.85		0.00	0
3439.01 Ver- und Entsorgung FV	5'600		5'000		3'889.20		600.00	12
3612.90 Verrechneter Verwaltungs- aufwand	2'170		2'140		2'118.95		30.00	1
3893.01 Einlagen in Vorfinanzierung Werterhalt	7'400		7'400		7'400.00		0.00	0
4260.01 Rückerstattungen Dritter, Nebenkosten		4'500		4'500		4'353.80	0.00	0
4430.01 Mietzinse		22'320		22'320		22'322.00	0.00	0
4443.01 Marktwertanpassungen Liegensch- aften		0		0		267'460.00	0.00	---
4893.01 Entnahmen aus Vorfinanzierung Werterhalt		2'000		2'500		5'165.85	500.00-	-20
969 Finanzvermögen Saldo					580.80	580.80	0.00	---
9690 Finanzvermögen Saldo					580.80	580.80	0.00	---
4440.01 Marktwertanpassungen Wertschri- ften FV		0		0		580.80	0.00	---
97 Rückverteilungen Saldo	150	150	250	250	139.80	139.80	100.00-	-40
971 Rückverteilungen aus CO2-Ab- gabe Saldo	150	150	250	250	139.80	139.80	100.00-	-40
9710 Rückverteilungen aus CO2-Ab- gabe Saldo	150	150	250	250	139.80	139.80	100.00-	-40
4699.10 Rückverteilung CO2-Abgabe		150		250		139.80	100.00-	-40

Erfolgsrechnung

Gemeinde Röthenbach i. E.
Buchungsperiode 2023

Einwohnergemeinde Funktionale Gliederung		Budget 2023		Budget 2022		Rechnung 2021		Abweichung	
		Aufwand	Ertrag	Aufwand	Ertrag	Aufwand	Ertrag	CHF	%
99	Nicht aufgeteilte Posten Saldo	245'230	34'680 210'550	217'130	102'890 114'240	653'724.68	51'023.76 602'700.92	96'310.00	84
990	Nicht aufgeteilte Posten Saldo	245'230	245'230	217'130	217'130	466'875.53	466'875.53	28'100.00	13
9900	Nicht aufgeteilte Posten Saldo	28'100	28'100			249'745.18	249'745.18	28'100.00	---
3894.01	einlage in finanzpol. Reserve zusätzliche Abschreibungen	28'100		0		249'745.18		28'100.00	---
9901	Abschreibung bestehendes Verwaltungsvermögen Saldo	217'130	217'130	217'130	217'130	217'130.35	217'130.35	0.00	0
3300.90	Planmässige Abschreibungen bish. VV (10 Jahre)	217'130		217'130		217'130.35		0.00	0
995	Neutrale Aufwendungen und Erträge Saldo		34'680		34'680	16'303.70	51'023.76	0.00	0
9950	Neutrale Aufwendungen und Erträge Saldo		34'680		34'680	16'303.70	51'023.76	0.00	0
3896.02	Einlagen in Schwankungsreserve	0		0		16'303.70		0.00	---
4896.01	Entnahmen aus Neubewertungsreserven		34'680		34'680		51'023.76	0.00	0
999	Abschluss Saldo			68'210	68'210	170'545.45	170'545.45	68'210.00-	-100
9990	Abschluss Saldo			68'210	68'210	170'545.45	170'545.45	68'210.00-	-100
9000.01	Ertragsüberschuss	0		0		170'545.45		0.00	---
9001.01	Aufwandüberschuss		0		68'210		0.00	68'210.00-	-100

Erfolgsrechnung

Gemeinde Röthenbach i. E.
Buchungsperiode 2023

Einwohnergemeinde Sachgruppengliederung	Budget 2023		Budget 2022		Rechnung 2021		Abweichung	
	Aufwand	Ertrag	Aufwand	Ertrag	Aufwand	Ertrag	CHF	%
Einwohnergemeinde	5'070'820	5'070'820	4'975'830	4'975'830	5'334'002.09	5'334'002.09	0	---
3 Aufwand	5'023'980		4'908'940		5'068'610.51		115'040	2
30 Personalaufwand	735'350		731'180		706'788.74		4'170	1
31 Sach- und übriger Betriebsaufwand	1'298'520		1'268'590		1'305'985.26		29'930	2
33 Abschreibungen Verwaltungsvermögen	357'440		344'220		320'950.95		13'220	4
34 Finanzaufwand	38'320		15'210		14'656.90		23'110	152
35 Einlagen in Fonds und Spezialfinanzierungen	192'580		192'580		212'491.85		0	0
36 Transferaufwand	2'253'510		2'239'880		2'125'277.95		13'630	1
38 Ausserordentlicher Aufwand	58'620		30'520		298'728.63		28'100	92
39 Interne Verrechnungen	89'640		86'760		83'730.23		2'880	3
4 Ertrag		5'070'820		4'907'620		5'334'002.09	163'200	3
40 Fiskalertrag		2'234'400		2'119'200		2'174'096.25	115'200	5
41 Regalien und Konzessionen		57'400		57'000		57'399.00	400	1
42 Entgelte		806'800		799'960		848'967.65	6'840	1
44 Finanzertrag		57'690		56'910		326'208.08	780	1
45 Entnahmen aus Fonds und Spezialfinanzierungen		127'690		86'240		72'485.90	41'450	48
46 Transferertrag		1'637'910		1'641'950		1'688'768.52	4'040-	-0
48 Ausserordentlicher Ertrag		59'290		59'600		82'346.46	310-	-1
49 Interne Verrechnungen		89'640		86'760		83'730.23	2'880	3
9 Abschlusskonten	46'840		66'890	68'210	265'391.58		48'160-	-3648
90 Abschluss Erfolgsrechnung	46'840		66'890	68'210	265'391.58		48'160-	-3648

Erfolgsrechnung

Gemeinde Röthenbach i. E.
Buchungsperiode 2023

Einwohnergemeinde Sachgruppengliederung	Budget 2023		Budget 2022		Rechnung 2021		Abweichung	
	Aufwand	Ertrag	Aufwand	Ertrag	Aufwand	Ertrag	CHF	%
3 Aufwand	5'023'980		4'908'940		5'068'610.51		115'040	2
30 Personalaufwand	735'350		731'180		706'788.74		4'170	1
300 Behörden und Kommissionen	88'360		92'160		75'930.10		3'800-	-4
3000 Löhne, Tag- und Sitzungsgelder an Behörden und Kommissionen	88'360		92'160		75'930.10		3'800-	-4
301 Löhne des Verwaltungs- und Betriebspersonals	537'160		534'640		541'690.95		2'520	0
3010 Löhne des Verwaltungs- und Betriebspersonals	537'160		534'640		541'690.95		2'520	0
304 Zulagen	4'290		3'690		3'834.00		600	16
3040 Kinder- und Ausbildungszulagen	4'290		3'690		3'834.00		600	16
305 Arbeitgeberbeiträge	77'340		74'690		71'262.10		2'650	4
3050 AG-Beiträge AHV, IV, EO, ALV, Verwaltungskosten	33'050		32'830		31'984.50		220	1
3052 AG-Beiträge an Pensionskassen	27'620		26'890		24'364.80		730	3
3053 AG-Beiträge an Unfallversicherungen	5'550		5'700		5'475.15		150-	-3
3054 AG-Beiträge an Familienausgleichskasse	7'550		8'000		7'790.40		450-	-6
3055 AG-Beiträge an Krankentaggeldversicherung	3'570		1'270		1'647.25		2'300	181
309 Übriger Personalaufwand	28'200		26'000		14'071.59		2'200	8
3090 Aus- und Weiterbildung des Personals	20'200		20'000		7'978.50		200	1
3091 Personalwerbung	800		300		249.40		500	167
3099 Übriger Personalaufwand	7'200		5'700		5'843.69		1'500	26

Erfolgsrechnung

Gemeinde Röthenbach i. E.
Buchungsperiode 2023

Einwohnergemeinde Sachgruppengliederung	Budget 2023		Budget 2022		Rechnung 2021		Abweichung	
	Aufwand	Ertrag	Aufwand	Ertrag	Aufwand	Ertrag	CHF	%
31 Sach- und übriger Betriebsaufwand	1'298'520		1'268'590		1'305'985.26		29'930	2
310 Material- und Warenaufwand	260'590		239'490		227'760.16		21'100	9
3100 Büromaterial	6'550		7'350		4'226.84		800-	-11
3101 Betriebs-, Verbrauchsmaterial	198'610		176'090		169'799.90		22'520	13
3102 Drucksachen, Publikationen	4'980		4'800		4'284.85		180	4
3103 Fachliteratur, Zeitschriften	6'780		8'450		4'714.65		1'670-	-20
3104 Lehrmittel	39'020		36'550		41'647.12		2'470	7
3105 Lebensmittel	4'250		5'950		3'077.20		1'700-	-29
3106 Medizinisches Material	400		300		9.60		100	33
311 Nicht aktivierbare Anlagen	93'390		79'060		86'198.12		14'330	18
3110 Büromöbel und Geräte	3'700		10'980		7'420.65		7'280-	-66
3111 Maschinen, Geräte und Fahrzeug e.	45'120		19'000		46'665.65		26'120	137
3112 Kleider, Wäsche, Vorhänge	11'500		9'940		5'278.45		1'560	16
3113 Hardware	17'670		21'370		14'880.06		3'700-	-17
3118 Immaterielle Anlagen	14'900		17'670		11'718.81		2'770-	-16
3119 Übrige nicht aktivierbare Anlagen	500		100		234.50		400	400
312 Ver- und Entsorgung Liegenschaften Verwaltungsvermögen	82'620		78'780		80'303.00		3'840	5
3120 Ver- und Entsorgung Liegenschaften Verwaltungsvermögen	82'620		78'780		80'303.00		3'840	5
313 Dienstleistungen und Honorare	431'480		447'040		471'895.24		15'560-	-3
3130 Dienstleistungen Dritter	314'850		325'680		342'272.44		10'830-	-3
3131 Planungen und Projektierungen Dritter	1'000		1'000		4'130.00		0	0
3132 Honorare externe Berater, Gutachter, Fachexperten etc.	83'900		88'470		97'807.35		4'570-	-5
3134 Sachversicherungsprämien	25'320		25'950		21'849.75		630-	-2
3136 Honorare privatärztlicher Tätigkeit	5'820		5'330		5'193.55		490	9

Erfolgsrechnung

Gemeinde Röthenbach i. E.
Buchungsperiode 2023

Einwohnergemeinde Sachgruppengliederung	Budget 2023		Budget 2022		Rechnung 2021		Abweichung	
	Aufwand	Ertrag	Aufwand	Ertrag	Aufwand	Ertrag	CHF	%
3137 Steuern und Abgaben	590		610		642.15		20-	-3
314 Baulicher Unterhalt und betrieblicher Unterhalt	179'880		174'220		223'551.35		5'660	3
3140 Unterhalt an Grundstücken	20'150		25'650		17'486.95		5'500-	-21
3141 Unterhalt Strassen / Verkehrswege	65'500		61'500		101'380.45		4'000	7
3143 Unterhalt übrige Tiefbauten	70'560		38'000		47'153.50		32'560	86
3144 Unterhalt Hochbauten, Gebäude	23'670		49'070		57'530.45		25'400-	-52
315 Unterhalt Mobilien und immaterielle Anlagen	68'310		76'400		49'525.60		8'090-	-11
3150 Unterhalt Büromöbel und -geräte	5'780		9'280		2'746.55		3'500-	-38
3151 Unterhalt Apparate, Maschinen, Geräte, Fahrzeuge, Werkzeuge	19'420		26'520		6'823.00		7'100-	-27
3153 Informatik-Unterhalt (Hardware)	17'550		16'120		16'296.80		1'430	9
3158 Unterhalt immaterielle Anlagen	25'560		24'480		23'659.25		1'080	4
316 Mieten, Leasing, Pachten, Benützungsgebühren	108'710		107'980		96'776.80		730	1
3160 Miete und Pacht Liegenschaften	22'730		22'700		15'028.60		30	0
3161 Mieten, Benützungskosten Anlagen	85'980		85'280		81'748.20		700	1
317 Spesenentschädigungen	44'230		42'310		32'133.05		1'920	5
3170 Reisekosten und Spesen	25'220		23'840		22'282.85		1'380	6
3171 Exkursionen, Schulreisen und Lager	19'010		18'470		9'850.20		540	3
318 Wertberichtigungen auf Forderungen	25'910		19'910		29'633.14		6'000	30
3180 Wertberichtigungen auf Forderungen	5'000		2'000		6'263.94		3'000	150
3181 Tatsächliche Forderungsverluste	20'910		17'910		23'369.20		3'000	17

Erfolgsrechnung

Gemeinde Röthenbach i. E.
Buchungsperiode 2023

Einwohnergemeinde Sachgruppengliederung		Budget 2023		Budget 2022		Rechnung 2021		Abweichung	
		Aufwand	Ertrag	Aufwand	Ertrag	Aufwand	Ertrag	CHF	%
319	Verschiedener Betriebsaufwand	3'400		3'400		8'208.80		0	0
3199	Übriger Betriebsaufwand	3'400		3'400		8'208.80		0	0
33	Abschreibungen Verwaltungsvermögen	357'440		344'220		320'950.95		13'220	4
330	Sachanlagen VV	357'440		344'220		320'950.95		13'220	4
3300	Planmässige Abschreibungen Sachanlagen	357'440		344'220		320'950.95		13'220	4
34	Finanzaufwand	38'320		15'210		14'656.90		23'110	152
340	Zinsaufwand	29'720		6'710		4'442.90		23'010	343
3401	Verzinsung kurzfristige Finanzverbindlichkeiten	4'000		1'300				2'700	208
3406	Verzinsung langfristige Finanzverbindlichkeiten	22'000		1'750		1'000.00		20'250	1157
3409	Übrige Passivzinsen	3'720		3'660		3'442.90		60	2
343	Liegenschaftenaufwand Finanzvermögen	7'600		7'000		9'055.05		600	9
3430	Baulicher Unterhalt Liegenschaften FV	2'000		2'000		5'165.85		0	0
3439	Übriger Liegenschaftsaufwand FV	5'600		5'000		3'889.20		600	12
349	Verschiedener Finanzaufwand	1'000		1'500		1'158.95		500-	-33
3499	Übriger Finanzaufwand	1'000		1'500		1'158.95		500-	-33
35	Einlagen in Fonds und Spezialfinanzierungen	192'580		192'580		212'491.85		0	0
351	Einlagen in Fonds und Spezialfinanzierungen im Eigenkapital	192'580		192'580		212'491.85		0	0
3510	Einlagen in Spezialfinanzierungen EK	192'580		192'580		212'491.85		0	0

Erfolgsrechnung

Gemeinde Röthenbach i. E.
Buchungsperiode 2023

Einwohnergemeinde Sachgruppengliederung	Budget 2023		Budget 2022		Rechnung 2021		Abweichung	
	Aufwand	Ertrag	Aufwand	Ertrag	Aufwand	Ertrag	CHF	%
36	Transferaufwand	2'253'510		2'239'880	2'125'277.95		13'630	1
360	Ertragsanteile an Dritte	53'430		55'130	51'909.55		1'700-	-3
3601	Ertragsanteile an Kantone und Konkordate				1'150.00		0	---
3602	Ertragsanteile an Gemeinden und Gemeindeverbände	53'430		55'130	50'759.55		1'700-	-3
361	Entschädigungen an Gemeinwesen	955'480		968'690	960'396.77		13'210-	-1
3611	Entschädigungen an Kantone und Konkordate	917'740		931'340	923'411.60		13'600-	-1
3612	Entschädigungen an Gemeinden und Gemeindeverbände	37'740		37'350	36'985.17		390	1
362	Finanz- und Lastenausgleich	216'800		216'450	213'739.00		350	0
3621	Finanz- und Lastenausgleich an Kanton	216'800		216'450	213'739.00		350	0
363	Beiträge an Gemeinwesen und Dritte	997'210		966'810	876'238.43		30'400	3
3631	Beiträge an Kantone und Konkordate	370'550		373'130	359'300.00		2'580-	-1
3632	Beiträge an Gemeinden und Gemeindeverbände	493'620		523'660	464'510.10		30'040-	-6
3634	Beiträge an öffentliche Unternehmen	2'150		2'150	2'141.05		0	0
3635	Beiträge an private Unternehmen	26'100		1'990	1'983.20		24'110	1212
3636	Beiträge an private Organisationen ohne Erwerbszweck	39'130		35'940	29'420.65		3'190	9
3637	Beiträge an private Haushalte	65'660		29'940	18'883.43		35'720	119
366	Abschreibungen Investitionsbeiträge	30'590		32'800	22'994.20		2'210-	-7
3660	Planmässige Abschreibung Investitionsbeiträge	30'590		32'800	22'994.20		2'210-	-7

Erfolgsrechnung

Gemeinde Röthenbach i. E.
Buchungsperiode 2023

Einwohnergemeinde Sachgruppengliederung	Budget 2023		Budget 2022		Rechnung 2021		Abweichung	
	Aufwand	Ertrag	Aufwand	Ertrag	Aufwand	Ertrag	CHF	%
38 Ausserordentlicher Aufwand	58'620		30'520		298'728.63		28'100	92
389 Einlagen in das Eigenkapital	58'620		30'520		298'728.63		28'100	92
3893 Einlagen in Vorfinanzierungen des EK	30'520		30'520		32'679.75		0	0
3894 Einlagen in finanzpolitische Reserven	28'100				249'745.18		28'100	---
3896 Einlagen in Neubewertungsreserven					16'303.70		0	---
39 Interne Verrechnungen	89'640		86'760		83'730.23		2'880	3
390 Material- und Warenbezüge	9'900		8'400		9'372.63		1'500	18
3900 Interne Verrechnung von Material- und Warenbezügen	9'900		8'400		9'372.63		1'500	18
391 Dienstleistungen	79'740		78'360		74'357.60		1'380	2
3910 Interne Verrechnung von Dienstleistungen	79'740		78'360		74'357.60		1'380	2
4 Ertrag		5'070'820		4'907'620		5'334'002.09	163'200	3
40 Fiskalertrag		2'234'400		2'119'200		2'174'096.25	115'200	5
400 Direkte Steuern natürliche Personen		1'967'000		1'853'400		1'900'842.05	113'600	6
4000 Einkommenssteuern natürliche Personen		1'808'100		1'711'500		1'755'185.70	96'600	6
4001 Vermögenssteuern natürliche Personen		146'000		129'900		131'851.05	16'100	12
4002 Quellensteuern natürliche Personen		12'900		12'000		13'805.30	900	7.8
401 Direkte Steuern juristische Personen		30'900		28'000		45'669.90	2'900	10

Erfolgsrechnung

Gemeinde Röthenbach i. E.
Buchungsperiode 2023

Einwohnergemeinde Sachgruppengliederung	Budget 2023		Budget 2022		Rechnung 2021		Abweichung	
	Aufwand	Ertrag	Aufwand	Ertrag	Aufwand	Ertrag	CHF	%
4010 Gewinnsteuern juristische Personen		29'900		26'100		45'244.65	3'800	15
4011 Kapitalssteuern juristische Personen		1'000		1'900		425.25	900-	-47
402 Übrige Direkte Steuern		230'700		231'600		221'744.30	900-	-0
4021 Grundsteuern		175'000		175'000		173'501.30	0	0
4022 Vermögensgewinnsteuern		51'000		45'000		43'394.45	6'000	13
4024 Erbschafts- und Schenkungssteuern		1'000		1'000		536.35	0	0
4029 Eingang abgeschriebene Steuern		3'700		10'600		4'312.20	6'900-	-65
403 Besitz- und Aufwandsteuern		5'800		6'200		5'840.00	400-	-6
4033 Hundesteuer		5'800		6'200		5'840.00	400-	-6
41 Regalien und Konzessionen		57'400		57'000		57'399.00	400	1
412 Konzessionen		57'400		57'000		57'399.00	400	1
4120 Konzessionen		57'400		57'000		57'399.00	400	1
42 Entgelte		806'800		799'960		848'967.65	6'840	1
420 Ersatzabgaben		75'000		75'000		75'116.75	0	0
4200 Ersatzabgaben		75'000		75'000		75'116.75	0	0
421 Gebühren für Amtshandlungen		23'200		23'500		33'334.60	300-	-1
4210 Gebühren für Amtshandlungen		23'200		23'500		33'334.60	300-	-1
424 Benützungsgebühren und Dienstleistungen		644'230		637'110		651'118.30	7'120	1
4240 Benützungsgebühren und Dienstleistungen		644'230		637'110		651'118.30	7'120	1
425 Erlös aus Verkäufen		200		400		5'628.30	200-	-50
4250 Verkäufe		200		400		5'628.30	200-	-50
426 Rückerstattungen		63'970		63'850		82'969.70	120	0

Erfolgsrechnung

Gemeinde Röthenbach i. E.
Buchungsperiode 2023

Einwohnergemeinde Sachgruppengliederung	Budget 2023		Budget 2022		Rechnung 2021		Abweichung	
	Aufwand	Ertrag	Aufwand	Ertrag	Aufwand	Ertrag	CHF	%
4260	Rückerstattungen und Kostenbet eiligungen Dritter	63'970		63'850		82'969.70	120	0
427	Bussen	200		100		800.00	100	100
4270	Bussen	200		100		800.00	100	100
44	Finanzertrag	57'690		56'910		326'208.08	780	1
440	Zinsertrag	9'590		8'810		9'492.28	780	9
4400	Zinsen flüssige Mittel	100		100			0	0
4401	Zinsen Forderungen und Kontoko rrente	7'000		6'500		7'113.33	500	8
4407	Zinsen langfristige Finanzanla gen	600		500		605.00	100	20
4409	Übrige Zinsen von Finanzvermö gen	1'890		1'710		1'773.95	180	11
443	Liegenschaftenertrag FV	23'970		23'970		23'972.00	0	0
4430	Pacht- und Mietzinse Liegensch aften FV	23'970		23'970		23'972.00	0	0
444	Wertberichtigungen Anlagen FV					268'040.80	0	---
4440	Marktwertanpassungen Wertschri ften					580.80	0	---
4443	Marktwertanpassungen Liegensch aften					267'460.00	0	---
445	Finanzertrag aus Darlehen und Beteiligungen des VV	130		130		133.00	0	0
4451	Erträge aus Beteiligungen VV	130		130		133.00	0	0
447	Liegenschaftenertrag VV	24'000		24'000		24'000.00	0	0
4470	Pacht- und Mietzinse Liegensch aften VV	24'000		24'000		24'000.00	0	0
449	Übriger Finanzertrag					570.00	0	---
4490	Aufwertungen VV					570.00	0	---

Erfolgsrechnung

Gemeinde Röthenbach i. E.
Buchungsperiode 2023

Einwohnergemeinde Sachgruppengliederung	Budget 2023		Budget 2022		Rechnung 2021		Abweichung	
	Aufwand	Ertrag	Aufwand	Ertrag	Aufwand	Ertrag	CHF	%
45 Entnahmen aus Fonds und Spezialfinanzierungen		127'690		86'240		72'485.90	41'450	48
450 Entnahmen aus Fonds und Spezialfinanzierungen im Fremdkapital		13'920		16'860		14'355.65	2'940-	-17
4502 Entnahmen aus Legaten und Stiftungen		13'920		16'860		14'355.65	2'940-	-17
451 Entnahmen aus Fonds und Spezialfinanzierungen im Eigenkapital		113'770		69'380		58'130.25	44'390	64
4510 Entnahmen aus Spezialfinanzierungen des EK		113'770		69'380		58'130.25	44'390	64
46 Transferertrag		1'637'910		1'641'950		1'688'768.52	4'040-	-0
460 Ertragsanteile		1'400		1'000		1'731.45	400	40
4600 Anteil an Bundeserträgen		1'400		1'000		1'731.45	400	40
461 Entschädigungen von Gemeinwesen		118'800		84'930		87'359.17	33'870	40
4610 Entschädigungen vom Bund						537.00	0	---
4611 Entschädigungen von Kantonen und Konkordaten		37'720		4'650		5'576.55	33'070	711
4612 Entschädigungen von Gemeinden und Gemeindeverbänden		60'380		59'430		60'275.62	950	2
4614 Entschädigungen von öffentlichen Unternehmungen		20'700		20'850		20'970.00	150-	-1
462 Finanz- und Lastenausgleich		1'459'060		1'488'520		1'525'647.00	29'460-	-2
4621 Finanz- und Lastenausgleich von Kantonen und Konkordaten		926'360		944'370		968'197.00	18'010-	-2
4622 Finanz- und Lastenausgleich von Gemeinden und Gemeindeverbänden		532'700		544'150		557'450.00	11'450-	-2
463 Beiträge von Gemeinwesen und Dörfern		58'500		67'250		69'299.80	8'750-	-13

Erfolgsrechnung

Gemeinde Röthenbach i. E.
Buchungsperiode 2023

Einwohnergemeinde Sachgruppengliederung	Budget 2023		Budget 2022		Rechnung 2021		Abweichung	
	Aufwand	Ertrag	Aufwand	Ertrag	Aufwand	Ertrag	CHF	%
4631		58'000		64'000		68'927.60	6'000-	-9
4632		500		3'250		372.20	2'750-	-85
469		150		250		4'731.10	100-	-40
4690						4'591.30	0	---
4699		150		250		139.80	100-	-40
48		59'290		59'600		82'346.46	310-	-1
489		59'290		59'600		82'346.46	310-	-1
4893		24'610		24'920		31'322.70	310-	-1
4896		34'680		34'680		51'023.76	0	0
49		89'640		86'760		83'730.23	2'880	3
490		9'900		8'400		9'372.63	1'500	18
4900		9'900		8'400		9'372.63	1'500	18
491		79'740		78'360		74'357.60	1'380	2
4910		79'740		78'360		74'357.60	1'380	2
9	46'840		66'890	68'210	265'391.58		48'160-	-3648
90	46'840		66'890	68'210	265'391.58		48'160-	-3648
900				68'210	170'545.45		68'210-	-100
9000					170'545.45		0	---
9001				68'210			68'210-	-100
901	46'840		66'890		94'846.13		20'050-	-30

Erfolgsrechnung

Gemeinde Röthenbach i. E.
Buchungsperiode 2023

Einwohnergemeinde Sachgruppengliederung	Budget 2023		Budget 2022		Rechnung 2021		Abweichung	
	Aufwand	Ertrag	Aufwand	Ertrag	Aufwand	Ertrag	CHF	%
9010 Abschluss Spezialfinanzierung n und Fonds im EK, Ertragsüber	46'840		66'890		94'846.13		20'050-	-30

Investitionsrechnung

Gemeinde Röthenbach i. E.
Buchungsperiode 2023

Einwohnergemeinde Funktionale Gliederung	Budget 2023		Budget 2022		Rechnung 2021		Abweichung CHF	%
	Ausgaben	Einnahmen	Ausgaben	Einnahmen	Ausgaben	Einnahmen		
Einwohnergemeinde Röthenbach	5'375'100	5'375'100	789'300	789'300	934'331.23	934'331.23	0.00	---
0 Allgemeine Verwaltung	3'885'100	400'000 3'485'100	190'000	0 190'000	114'864.20	0.00 114'864.20	3'295'100.00	1734
1 öffentliche Sicherheit	0	0	42'300	0 42'300	316'336.58	0.00 316'336.58	42'300.00-	-100
6 Verkehr und Nachrichten- übermittlung	0	0	392'000	0 392'000	314'272.20	192'770.10 121'502.10	392'000.00-	-100
7 Umweltschutz und Raumordnung	840'000	250'000 590'000	135'000	30'000 105'000	3'911.85- 3'911.85	0.00	485'000.00	462
9 Finanzen und Steuern	650'000 4'075'100	4'725'100	30'000 729'300	759'300	192'770.10 548'791.03	741'561.13	3'345'800.00-	459

Investitionsrechnung

Gemeinde Röthenbach i. E.
Buchungsperiode 2023

Einwohnergemeinde Funktionale Gliederung		Budget 2023		Budget 2022		Rechnung 2021		Abweichung CHF	%
		Ausgaben	Einnahmen	Ausgaben	Einnahmen	Ausgaben	Einnahmen		
0	Allgemeine Verwaltung Saldo	3'885'100	400'000 3'485'100	190'000	190'000	114'864.20	114'864.20	3'295'100.00	1734
02	Allgemeine Dienste Saldo	3'885'100	400'000 3'485'100	190'000	190'000	114'864.20	114'864.20	3'295'100.00	1734
029	Verwaltungsliegenschaften Saldo	3'885'100	400'000 3'485'100	190'000	190'000	114'864.20	114'864.20	3'295'100.00	1734
0291	Mehrzweckgebäude Hübeli Saldo	3'885'100	400'000 3'485'100	190'000	190'000	114'864.20	114'864.20	3'295'100.00	1734
5040.01	Erweiterung MZG Hübeli	3'885'100		190'000		114'864.20		3'695'100.00	1945
6320.01	Investitionsbeitrag Kirch- gemeinde		400'000		0		0.00	400'000.00	---
1	öffentliche Sicherheit Saldo			42'300	42'300	316'336.58	316'336.58	42'300.00-	-100
15	Feuerwehr Saldo			42'300	42'300	316'336.58	316'336.58	42'300.00-	-100
150	Feuerwehr Saldo			42'300	42'300	316'336.58	316'336.58	42'300.00-	-100
1500	Feuerwehr Saldo			42'300	42'300	316'336.58	316'336.58	42'300.00-	-100
5060.02	Tanklöschfahrzeug leicht	0		0		316'336.58		0.00	---
5060.03	Ersatz Motorspritze	0		42'300		0.00		42'300.00-	-100

Investitionsrechnung

Gemeinde Röthenbach i. E.
Buchungsperiode 2023

Einwohnergemeinde Funktionale Gliederung		Budget 2023		Budget 2022		Rechnung 2021		Abweichung	
		Ausgaben	Einnahmen	Ausgaben	Einnahmen	Ausgaben	Einnahmen	CHF	%
6	Verkehr und Nachrichten- übermittlung			392'000		314'272.20	192'770.10	392'000.00-	-100
	Saldo				392'000		121'502.10		
61	Strassenverkehr			392'000		314'272.20	192'770.10	392'000.00-	-100
	Saldo				392'000		121'502.10		
615	Gemeindestrassen			392'000		314'272.20	192'770.10	392'000.00-	-100
	Saldo				392'000		121'502.10		
6150	Gemeindestrassen			92'000		305'196.95	192'770.10	92'000.00-	-100
	Saldo				92'000		112'426.85		
5010.07	Strassensanierung Bäderich	0		0		80'784.55		0.00	---
5010.09	Moosmattstrasse neuer Deckbelag	0		0		36'592.60		0.00	---
5660.05	Niederei-Trübenbach Anfahrten PWI	0		0		187'819.80		0.00	---
5660.06	Chapf, Fischbachboden u. Sahle PWI	0		92'000		0.00		92'000.00-	-100
6300.05	Strassensanierung Bäderich Beiträge Bund		0		0		56'429.00	0.00	---
6300.07	Niederei-Trübenbach Beiträge Bund		0		0		34'784.00	0.00	---
6310.05	Strassensanierung Bäderich Beiträge Kanton		0		0		49'019.00	0.00	---
6310.07	Niederei-Trübenbach Beiträge Kanton		0		0		34'784.00	0.00	---
6360.06	Niederei-Trübenbach Beiträge Weggenossenschaft		0		0		17'754.10	0.00	---
6155	Parkplätze			300'000		9'075.25		300'000.00-	-100
	Saldo				300'000		9'075.25		
5010.01	Neugestaltung Dorfplatz	0		300'000		9'075.25		300'000.00-	-100

Investitionsrechnung

Gemeinde Röthenbach i. E.
Buchungsperiode 2023

Einwohnergemeinde Funktionale Gliederung		Budget 2023		Budget 2022		Rechnung 2021		Abweichung	
		Ausgaben	Einnahmen	Ausgaben	Einnahmen	Ausgaben	Einnahmen	CHF	%
7	Umweltschutz und Raumordnung Saldo	840'000	250'000 590'000	135'000	30'000 105'000	3'911.85- 3'911.85		485'000.00	462
72	Abwasserentsorgung Saldo	840'000	250'000 590'000	135'000	30'000 105'000	3'911.85- 3'911.85		485'000.00	462
720	Abwasserentsorgung Saldo	840'000	250'000 590'000	135'000	30'000 105'000	3'911.85- 3'911.85		485'000.00	462
7201	Abwasserentsorgung Saldo	840'000	250'000 590'000	135'000	30'000 105'000	3'911.85- 3'911.85		485'000.00	462
5032.02	GEP Unterhalt 3. Etappe	0		35'000		0.00		35'000.00-	-100
5032.05	ARA-Leitung Fraumatt-Häberen	840'000		100'000		0.00		740'000.00	740
5620.01	Investitionsbeitrag Klärschlammwässerung ARA-Verband GR-Beschluss vom 14.05.2018 CHF	0		0		3'911.85-		0.00	---
6320.02	ARA Fraumatt-Häberen Gde.beitrag Wachseidorn		250'000		30'000		0.00	220'000.00	733
9	Finanzen und Steuern Saldo	650'000 4'075'100	4'725'100	30'000 729'300	759'300	192'770.10 548'791.03	741'561.13	3'345'800.00-	459
99	Nicht aufgeteilte Posten Saldo	650'000 4'075'100	4'725'100	30'000 729'300	759'300	192'770.10 548'791.03	741'561.13	3'345'800.00-	459
999	Abschluss Saldo	650'000 4'075'100	4'725'100	30'000 729'300	759'300	192'770.10 548'791.03	741'561.13	3'345'800.00-	459
9990	Abschluss Saldo	650'000 4'075'100	4'725'100	30'000 729'300	759'300	192'770.10 548'791.03	741'561.13	3'345'800.00-	459
5900.00	Passivierte Einnahmen allgemeiner Haushalt	400'000		0		192'770.10		400'000.00	---
5900.20	Passivierte Einnahmen Abwasserentsorgung	250'000		30'000		0.00		220'000.00	733
6900.00	Aktiviert Ausgaben allgemeiner Haushalt		3'885'100		624'300		745'472.98	3'260'800.00	522

Investitionsrechnung

Gemeinde Röthenbach i. E.
Buchungsperiode 2023

Einwohnergemeinde Funktionale Gliederung	Budget 2023		Budget 2022		Rechnung 2021		Abweichung CHF	%
	Ausgaben	Einnahmen	Ausgaben	Einnahmen	Ausgaben	Einnahmen		
6900.20 Aktivierte Ausgaben Abwasserentsorgung		840'000		135'000		3'911.85-	705'000.00	522

Investitionsrechnung

Gemeinde Röthenbach i. E.
Buchungsperiode 2023

Einwohnergemeinde Sachgruppengliederung	Budget 2023		Budget 2022		Rechnung 2021		Abweichung	
	Ausgaben	Einnahmen	Ausgaben	Einnahmen	Ausgaben	Einnahmen	CHF	%
Einwohnergemeinde	5'375'100	5'375'100	789'300	789'300	934'331.23	934'331.23	0	---
5 Investitionsausgaben	5'375'100		789'300		934'331.23		4'585'800	581
50 Sachanlagen	4'725'100		667'300		557'653.18		4'057'800	608
56 Eigene Investitionsbeiträge			92'000		183'907.95		92'000-	-100
59 Übertrag an Bilanz	650'000		30'000		192'770.10		620'000	2067
6 Investitionseinnahmen		5'375'100		789'300		934'331.23	4'585'800	581
63 Investitionsbeiträge für eigene Rechnung		650'000		30'000		192'770.10	620'000	2067
69 Übertrag an Bilanz		4'725'100		759'300		741'561.13	3'965'800	522

Investitionsrechnung

Gemeinde Röthenbach i. E.
Buchungsperiode 2023

Einwohnergemeinde Sachgruppengliederung		Budget 2023		Budget 2022		Rechnung 2021		Abweichung	
		Ausgaben	Einnahmen	Ausgaben	Einnahmen	Ausgaben	Einnahmen	CHF	%
5	Investitionsausgaben	5'375'100		789'300		934'331.23		4'585'800	581
50	Sachanlagen	4'725'100		667'300		557'653.18		4'057'800	608
501	Strassen / Verkehrswege			300'000		126'452.40		300'000-	-100
5010	Strassen / Verkehrswege			300'000		126'452.40		300'000-	-100
503	Übriger Tiefbau	840'000		135'000				705'000	522
5032	Tiefbauten Abwasserbeseitigung	840'000		135'000				705'000	522
504	Hochbauten	3'885'100		190'000		114'864.20		3'695'100	1945
5040	Hochbauten	3'885'100		190'000		114'864.20		3'695'100	1945
506	Mobilien			42'300		316'336.58		42'300-	-100
5060	Mobilien			42'300		316'336.58		42'300-	-100
56	Eigene Investitionsbeiträge			92'000		183'907.95		92'000-	-100
562	Gemeinden und Gemeindeverbände					3'911.85-		0	---
5620	Investitionsbeiträge an Gemeinden und Gemeindeverbände					3'911.85-		0	---
566	Private Organisationen ohne Erwerbszweck			92'000		187'819.80		92'000-	-100
5660	Investitionsbeiträge an private Organisationen ohne Erwerbszweck			92'000		187'819.80		92'000-	-100
59	Übertrag an Bilanz	650'000		30'000		192'770.10		620'000	2067
590	Passivierungen	650'000		30'000		192'770.10		620'000	2067
5900	Passivierte Einnahmen	650'000		30'000		192'770.10		620'000	2067

Investitionsrechnung

Gemeinde Röthenbach i. E.
Buchungsperiode 2023

Einwohnergemeinde Sachgruppengliederung		Budget 2023		Budget 2022		Rechnung 2021		Abweichung	
		Ausgaben	Einnahmen	Ausgaben	Einnahmen	Ausgaben	Einnahmen	CHF	%
6	Investitionseinnahmen		5'375'100		789'300		934'331.23	4'585'800	581
63	Investitionsbeiträge für eigene Rechnung		650'000		30'000		192'770.10	620'000	2067
630	Bund						91'213.00	0	---
6300	Investitionsbeiträge vom Bund						91'213.00	0	---
631	Kantone und Konkordate						83'803.00	0	---
6310	Investitionsbeiträge von Kantonen und Konkordaten						83'803.00	0	---
632	Gemeinden und Gemeindeverbände		650'000		30'000			620'000	2067
6320	Investitionsbeiträge von Gemeinden und Gemeindeverbänden		650'000		30'000			620'000	2067
636	Private Organisationen ohne Erwerbszweck						17'754.10	0	---
6360	Investitionsbeiträge von privaten Organisationen ohne Erwerb						17'754.10	0	---
69	Übertrag an Bilanz		4'725'100		759'300		741'561.13	3'965'800	522
690	Aktivierungen		4'725'100		759'300		741'561.13	3'965'800	522
6900	Aktivierte Ausgaben		4'725'100		759'300		741'561.13	3'965'800	522